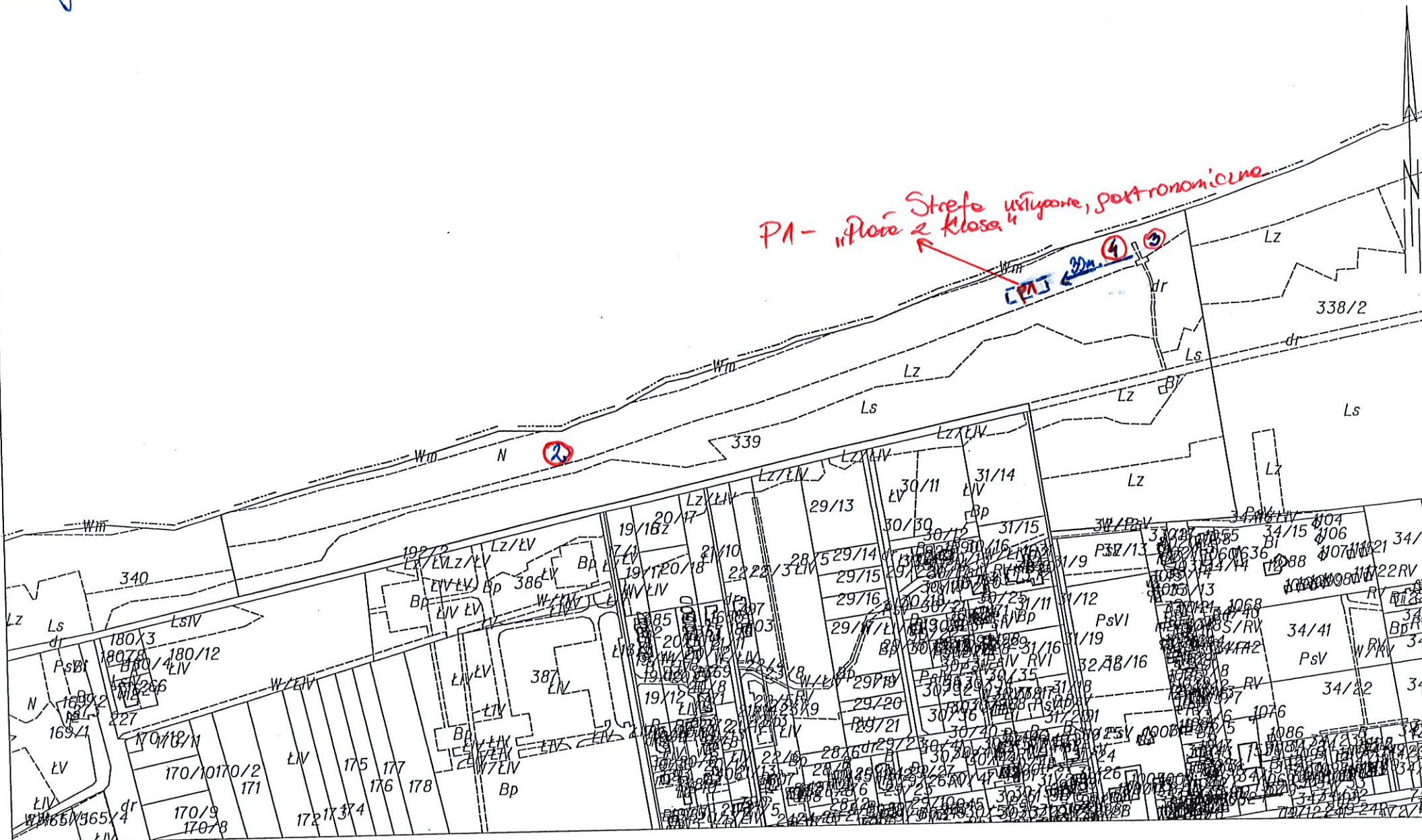




25 JĘSIE ul. NAMIOTOWA

PA - "Pole z klasa 4" Strefa użytkowa, portonomiczne



Sporządziła: Katarzyna Sygnowska



Województwo: zachodniopomorskie  
Powiat: kołobrzeski  
Jednostka ewidencyjna: 320804\_2, Kołobrzeg (gm. wiejska)  
Obręb: 0001, Dźwirzyno  
Działka: 343

STAROSTA KOŁOBRZESKI  
Poświadczam zgodność niniejszej kopii z treścią materiału państwowego zasobu geodezyjnego i kartograficznego  
P.3208  
Identyfikator ewidencyjny materiału zasobu 6642 357.2018  
Nrkanc. Zamówienia  
22 LUT. 2018 Zbigniew Wojtaszek  
Miejsc. i podpis  
Data poświęcenia  
Inspektor  
Osoba reprezentująca organ

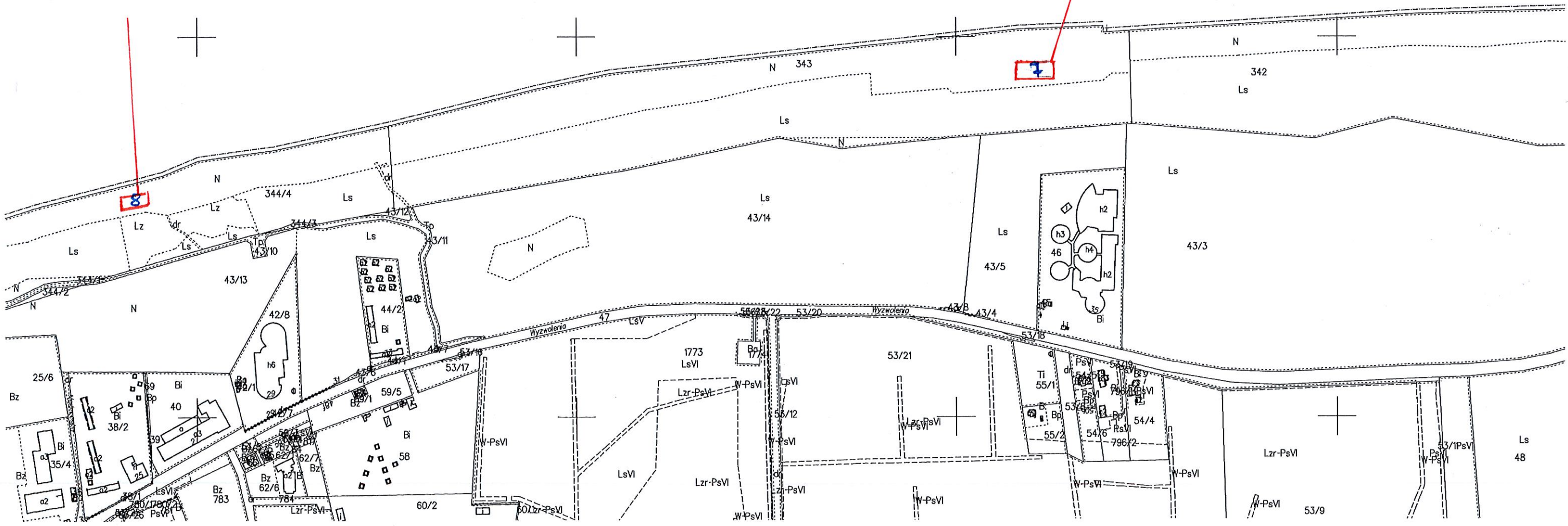
MAPA EWIDENCJI GRUNTÓW  
SKALA 1:5000

Układ odniesienia: PL-ETRF89, układ wsp. płaskich: PL-2000 strefa 5 (15°), układ wys.: PL-KRON86-NH



*Strefa usługowa, gastronomiczne  
Hotel KARET*

*Strefa usługowa, gastronomiczne  
Hotel Senator*



Kołobrzeg dn. 2018-02-22  
Sporządził (a) wydruk: Zbigniew Wojtaszek

MAPA NR 3



STAROSTA KOŁOBRZESKI  
 Poświadczam zgodność niniejszej kopii z treścią materiału państwowego zasobu geodezyjnego i kartograficznego

P.3208  
 Identyfikator ewidencyjny materiału zasobu 6642 351-2018  
 Nr kanc. 351-2018  
 INSPEKTOR

22 LUT. 2018 Zbigniew Wojtaszek  
 Data poświadczenia  
 Imię i nazwisko i stopień funkcyjny  
 Nazwa i adres organu

Województwo: zachodniopomorskie  
 Powiat: kołobrzeski  
 Jednostka ewidencyjna: 320804\_2, Kołobrzeg (gm. wiejska)  
 Obręb: 0001, Dźwierzyno  
 Działka: 757

MAPA EWIDENCJI GRUNTÓW  
 SKALA 1:5000

Układ odniesienia: PL-ETRF89, układ wsp. płaskich: PL-2000 strefa 5 (15°), układ wys.: PL-KRON86-NH

