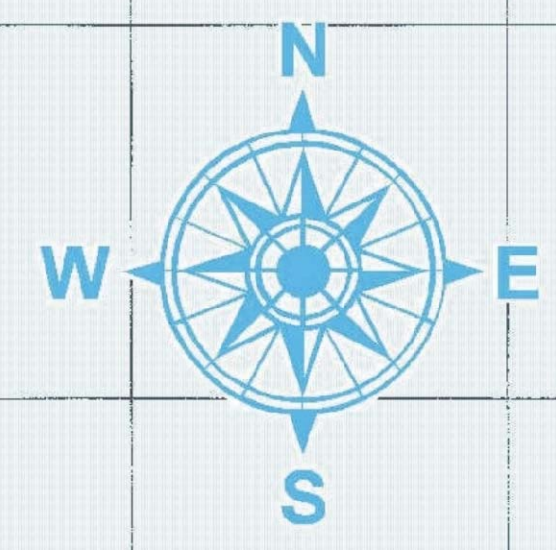
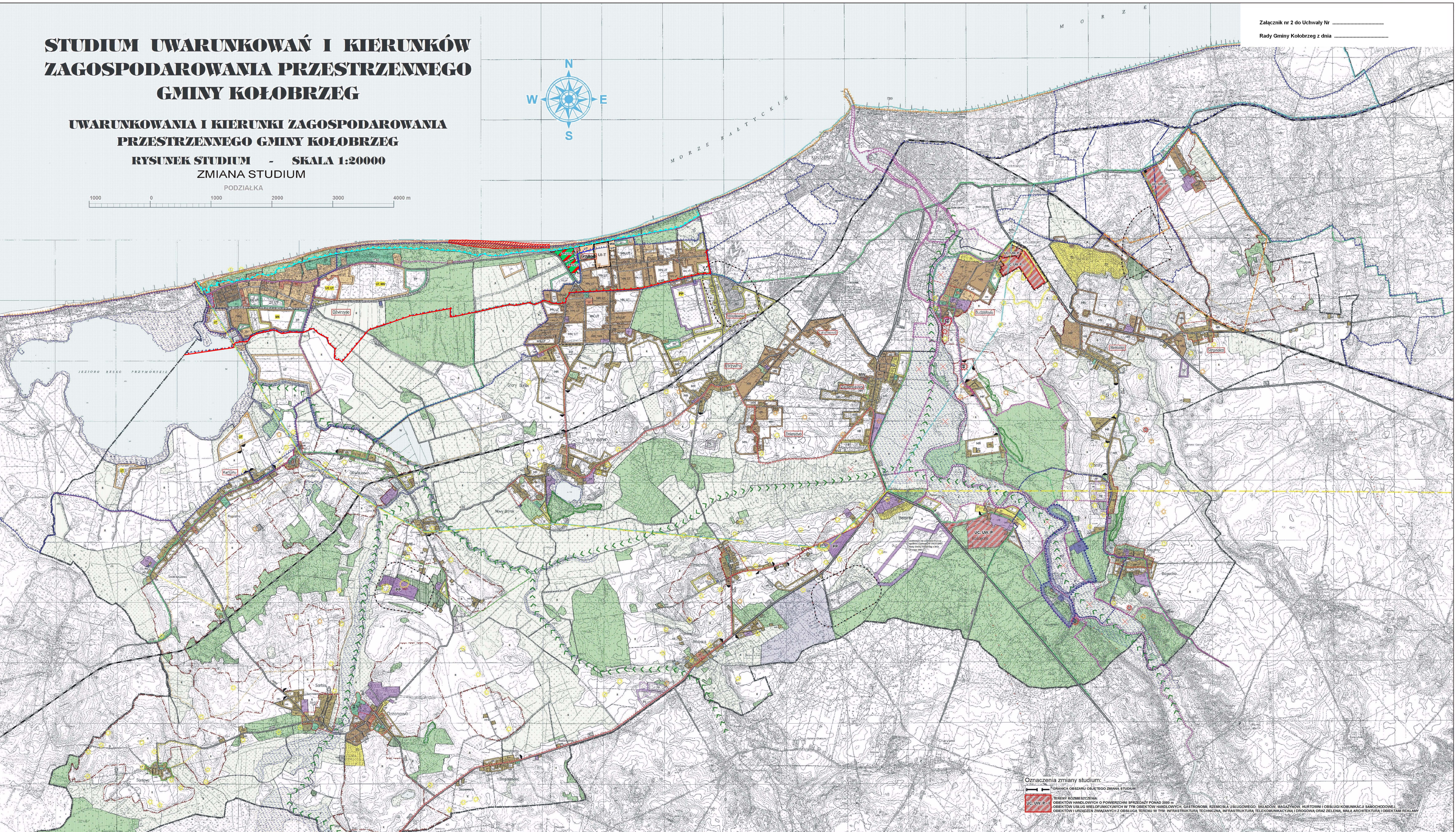


STUDIUM UWARUNKOWAŃ I KIERUNKÓW ZAGOSPODAROWANIA PRZESTRZENNEGO GMINY KOŁOBRZEG

UWARUNKOWANIA I KIERUNKI ZAGOSPODAROWANIA PRZESTRZENNEGO GMINY KOŁOBRZEG RYSunEK STUDIUM - SKALA 1:20000 ZMIANA STUDIUM



Załącznik nr 2 do Uchwały Nr
Rady Gminy Kołobrzeg z dnia



Oznaczenia zmiany studium:
→ GRANICE OBSZARU OBJĘTEGO ZMIANĄ STUDIUM
□ TERENY OGRANICZONE
□ TERENY HANDELOWE O POWIERZCHNI SPRAŻDAWY PONAD 2000 m²
□ TERENY USŁUG WIELKOPRACOWNICZYCH W TYM: OBIEKTÓW HANDELOWYCH, GASTRONOMII, RZEMIOSŁA USŁUGOWEGO, SKŁADÓW, MAGAZYNÓW, HURTOWNI I OBSŁUGI KOMUNIKACJI SAMOCHODOWEJ, OBIEKTÓW URZĄDZEN ZWIĄZANYCH Z OBSŁUGĄ TERENU W TYM: INFRASTRUKTURA TECHNICZNA, INFRASTRUKTURA TELEKOMUNIKACYJNA, DROGIOWA ORAZ ZELEZNA, MAŁA ARCHITEKTURA I OBIEKTAMI REKLAMY

OZNACZENIA ZMIANY STUDIUM, 2020 r.
→ GRANICE OBSZARU OBJĘTEGO ZMIANĄ STUDIUM
□ MIASTO - TERENY O FUNKCJI MIESZKAWO-APARTAMENTOWEJ I LUB USŁUG TURYSTYKI
□ SPIS - TERENY ZIELNI PARKOWE I INKUBATORIA KULTURALNO-SPORTOWO-REKREACYJNE
□ GRANICA PASA TECHNICZNEGO
□ GRANICA PASA OCHRONNEGO
□ GRANICE REZERWATU PRZYRODY "WYDMY MIĘDY DZWIŻYCIEM A GRZYBOWEM"

OZNACZENIA ZMIANY STUDIUM 2017 R.
□ GRANICE OBSZARU OBJĘTEGO ZMIANĄ STUDIUM
□ TEREN WIELKOPRACOWNICZY ZESPÓŁU OBYTOWO-REKREACYJNEGO ORAZ ZESPÓŁU ZABUDOWY PENSIONATOWEJ I APARTAMENTOWEJ
□ UI-T

OZNACZENIA:

SYMBOL	OPIS
UP	USŁUGI PUBLICZNE
UT	USŁUGI TURYSTYKI
TP	POZOSTAŁE TERENY ZAINWESTOWANE

GRANICE:
- GMINY
- MIEJSOWOŚCI
- NIEPRZEKACZALNE LINIE ROZGRANICZAJĄCE
- TERENY O RÓŻNYM SPOSOBIE UŻYTKOWANIA
- ORIENTACYJNE LINIE ROZGRANICZAJĄCE TERENY O RÓŻNYM SPOSOBIE UŻYTKOWANIA

UWARUNKOWANIA I KIERUNKI ZAGOSPODAROWANIA PRZESTRZENNEGO ZAGOSPODAROWANIE I UŻYTKOWANIE TERENÓW

SYMBOL	OPIS
W	WODY POWIERZCHNIOWE
IS	LASY I ZADRZEWIENIA
PE	TERENY EKSPLOATACJI ŻŁÓŻ KOPALNYCH
R	UŻYTKI ZIELONE
GR	GRUNTY ORNE
OGD	OGRODY DZIAŁKOWE
CM	CMENTARZE
ZP	ZIELEN PARKOWA I REKREACYJNA
MN	MIESZKALNICTWO I USŁUGI (INNA DZIAŁALNOŚĆ WIELKIU WYDZIAŁ PLANOWY)
MR	WIELOFUNKCYJNE ZAINWESTOWANIE WIEJSZEA
PP	ZORGANIZOWANA DZIAŁALNOŚĆ GOSPODARZA NA WYODREBNIONYCH DZIAŁKACH
UK	SENTRYUM USŁUG MIESZKAŃCÓW I TURYSTÓW
UK	USŁUGI KOMERCYJNE

SYMBOL	OPIS
ND	POZOSTAŁE TERENY URZĄDZEŃ I OBIEKTÓW
EE	ZALECANY KIERUNEK ROZWOJU PRZESTRZENNEGO
EG	TERENY WYKLUCZONE SPÓD ZABUDOWY ZWIĄZANEJ Z POBYTEM LUDZI
NU	TERENY NIEZABUDOWANE DO REKULTYWACJI LUB PRZEKSZTAŁCEN

KIERUNKI ZAGOSPODAROWANIA PRZESTRZENNEGO
- ZALECANY KIERUNEK ROZWOJU PRZESTRZENNEGO
- TERENY WYKLUCZONE SPÓD ZABUDOWY ZWIĄZANEJ Z POBYTEM LUDZI
- TERENY NIEZABUDOWANE DO REKULTYWACJI LUB PRZEKSZTAŁCEN
- TERENY DO ZORGANIZOWANEJ DZIAŁALNOŚCI INWESTYCYJNEJ
- STREFY OBSZAROWE, KTORE MOGĄ BYĆ PRZEZNACZONE POD ZABUDOWĘ
- REJONY LOKALIZACJI ELEKTROWNI WIAТРОВYCH
- MIEJSOWOŚCI DLA KOTRYCH KONIECZNE JEST SPORZĄDZENIE PLANÓW MIEJSCOWYCH
- FUNKCJA DO SPRECYCZOWANIA W PLANIE

SYMBOL	OPIS
LI	LINIA KOLEJOWA
D	DROGI KRAJOWE
W	DROGI WOJEWÓDZKIE
G	DROGI POWIATOWE
R	DROGI GMINNE (GŁÓWNE)
R	ROWEROWE, PIEKZE I WODNE SZLAKI TURYSTYCZNE

KOMUNIKACJA
- LINIA KOLEJOWA
- DROGI KRAJOWE
- DROGI WOJEWÓDZKIE
- DROGI POWIATOWE
- DROGI GMINNE (GŁÓWNE)
- ROWEROWE, PIEKZE I WODNE SZLAKI TURYSTYCZNE

SYMBOL	OPIS
100	ŚRODOWISKO KULTUROWE
101	OBIEKTY I OBSZARY WPISANE DO REJESTRU ZABYTKÓW
102	GRANICA STREFY "W I" PEŁNEJ OCHRONY STANOWISK ARCHEOLOGICZNYCH
103	GRANICA STREFY "W II" CZĘŚCIOWEJ OCHRONY STANOWISK ARCHEOLOGICZNYCH
104	GRANICA STREFY "W III" OGRANICZONEJ OCHRONY STANOWISK ARCHEOLOGICZNYCH
105	GRANICA STREFY A - ŚCISLEJ OCHRONY KONSERWATORSKIEJ
106	GRANICA STREFY B - POŚREDNIEJ OCHRONY KONSERWATORSKIEJ
107	GRANICA STREFY K - OCHRONY KRAJOBRAZU ZABYTKOWEGO
108	GRANICA STREFY E - OCHRONY EKSPOZYCJI
109	NUMER STANOWISKA ARCHEOLOGICZNEGO

ŚRODOWISKO KULTUROWE
- OBIEKTY I OBSZARY WPISANE DO REJESTRU ZABYTKÓW
- GRANICA STREFY "W I" PEŁNEJ OCHRONY STANOWISK ARCHEOLOGICZNYCH
- GRANICA STREFY "W II" CZĘŚCIOWEJ OCHRONY STANOWISK ARCHEOLOGICZNYCH
- GRANICA STREFY "W III" OGRANICZONEJ OCHRONY STANOWISK ARCHEOLOGICZNYCH
- GRANICA STREFY A - ŚCISLEJ OCHRONY KONSERWATORSKIEJ
- GRANICA STREFY B - POŚREDNIEJ OCHRONY KONSERWATORSKIEJ
- GRANICA STREFY K - OCHRONY KRAJOBRAZU ZABYTKOWEGO
- GRANICA STREFY E - OCHRONY EKSPOZYCJI
- NUMER STANOWISKA ARCHEOLOGICZNEGO

SYMBOL	OPIS
110	INNE OBSZARY I OBIEKTY CHRONIONE
111	GRANICA PASA TECHNICZNEGO PASA NADBRZEŻNEGO BRZEMO MORSKIEGO
112	GRANICA PASA OCHRONNEGO PASA NADBRZEŻNEGO BRZEMO MORSKIEGO
113	GRANICA OBSZARU OCHRONNEGO UZDROWISKA „Ruswińsk”
114	GRANICA OBSZARU OCHRONNEGO UZDROWISKA „C”
115	GRANICA OBSZARU OCHRONNEGO KRAJOBRAZU „KŁOBRZEŻ II” UTWORZONEGO DLA ŻŁÓŻA ŻŁÓŻA TORFOWO LEZCZYSKIEGO
116	GRANICA OBSZARU OCHRONNEGO „MROGICE” UTWORZONEGO DLA ŻŁÓŻA ŻŁÓŻA TORFOWO LEZCZYSKIEGO
117	GRANICA STREFY OCHRONY POŚREDNIEJ WŁEĆCIA WODY Bogudno - Rośędzino
118	GRANICA GŁÓWNEGO ZBIORNIKA WÓD PODZIEMNYCH OŚCIEKÓW - zlikwidowano
119	INNE GRANICE OCHRONNE (POLICZONA) - zlikwidowano

INNE OBSZARY I OBIEKTY CHRONIONE
- ŚRODOWISKO PRZYRODNICZE
- GRANICE OBSZARU CHRONIENEGO KRAJOBRAZU "KOSZAŁSKI PAS NADMORSKI"
- GRANICE OBSZARU CHRONIENEGO KRAJOBRAZU DOLINA PARSETY
- POMNIK PRZYRODY
- UŻYTKI EKOLOGICZNE
- KORYTARZE EKOLOGICZNE

INTEGRALNA CZĘŚCIĄ RYSUNKU STUDIUM JEST TEKST STUDIUM - "Uwarunkowania i kierunki zagospodarowania przestrzennego"

Studium uwarunkowań i kierunków zagospodarowania przestrzennego gminy Kołobrzeg - Uchwała Nr XXV/29/2000 Rady Gminy Kołobrzeg z dnia 21 lipca 2000 r. - zmniejszenie: Uchwała Nr XXV/19/2000 Rady Gminy Kołobrzeg z dnia 25 czerwca 2002 r. - Uchwała Nr XLII/287/10 Rady Gminy Kołobrzeg z dnia 3 marca 2010 r. - Uchwała Nr XLVI/2015 Rady Gminy Kołobrzeg z dnia 31 sierpnia 2015 r.

PRACOWNIA PROJEKTOWA
ROMAN EDYMER
75-057 KOSZALIA, UL. BOGUSŁAWA 8 1a/6

ZESPÓŁ PROJEKTOWY:
generálny projektant - mgr inż. Erdmann Roman
opracowanie koncepcyjno-projektowe - mgr inż. Bogdanowski Przemysław
opracowanie geodezyjne - mgr Andrzej Kryszewski
opracowanie gospodarki wodno-ściekowej - mgr inż. Grzegorz Tadeusz
elektronika - mgr inż. Cezary Edward
opracowanie geobotaniczne - mgr inż. Marcin
gospodarkę - mgr Dariusz
inż. Parkiewicz Piotr
wartości kulturowe - mgr inż. arch. Niekłosa-Tręgła Janusz, Kamień Jacek
opracowanie i użytkowanie terenów - mgr inż. Jacek
prace graficzne, zagospodarowanie programowe - mgr inż. Małgorzata

KOLOBRZEG 1998 - 2000