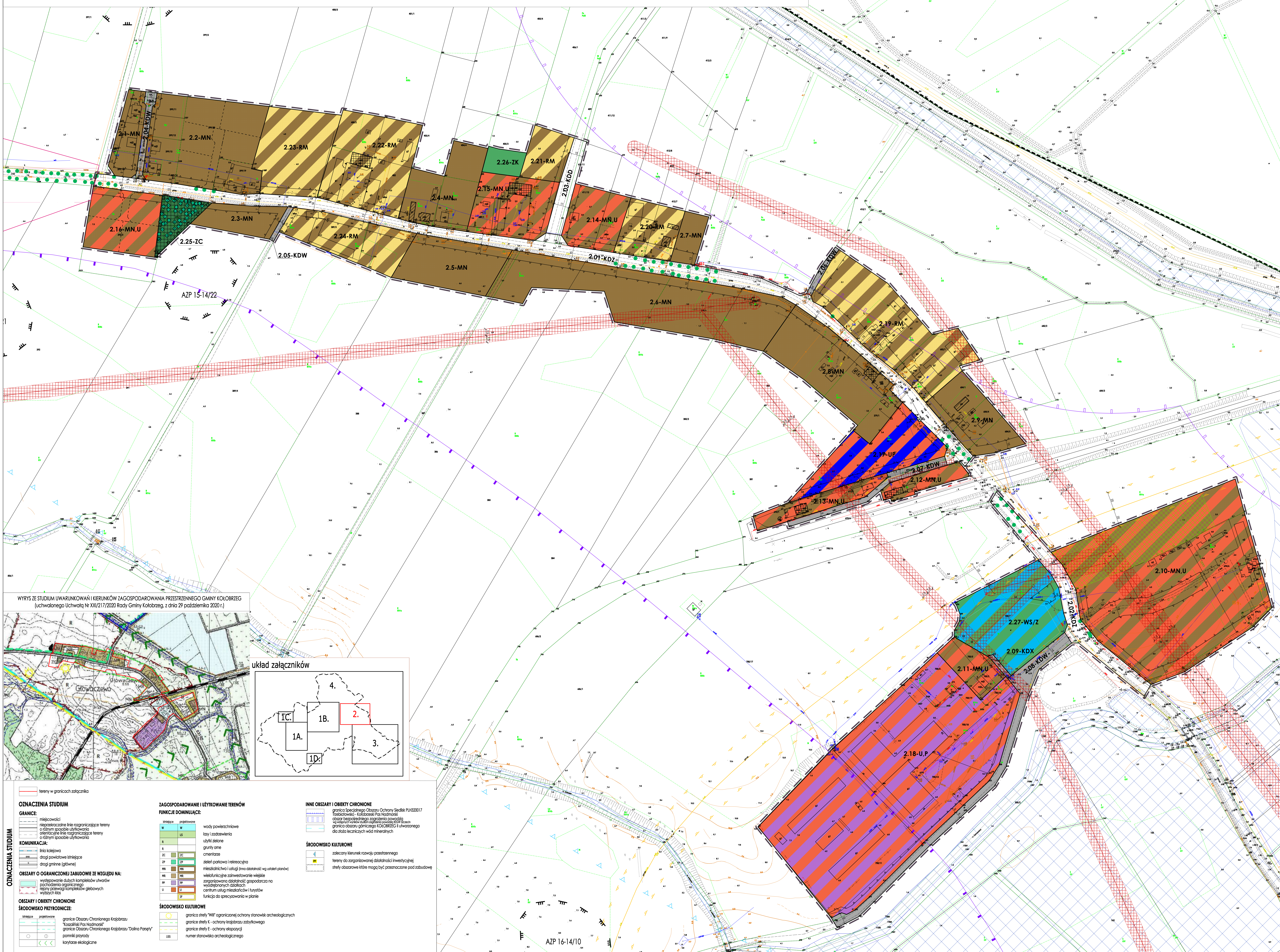
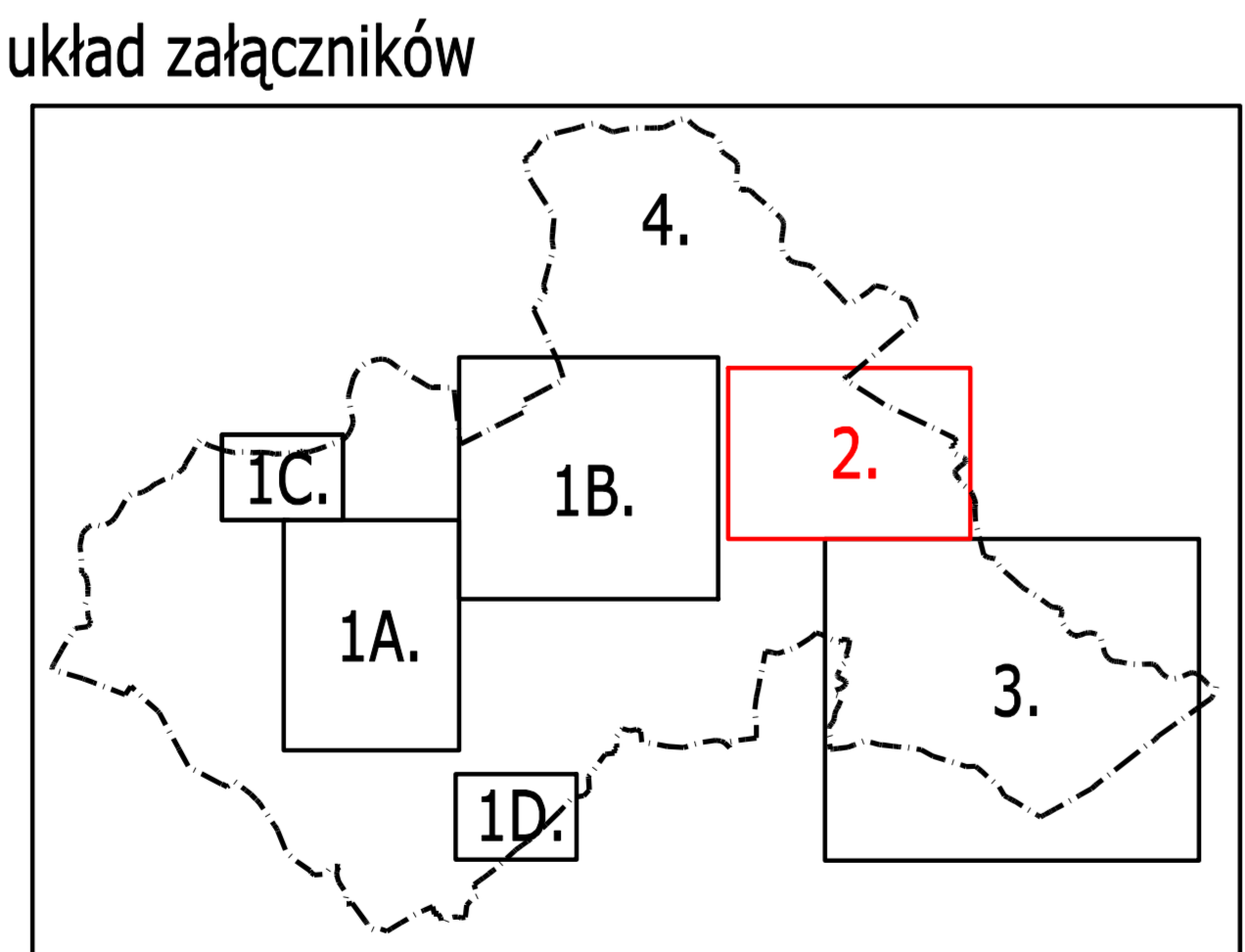
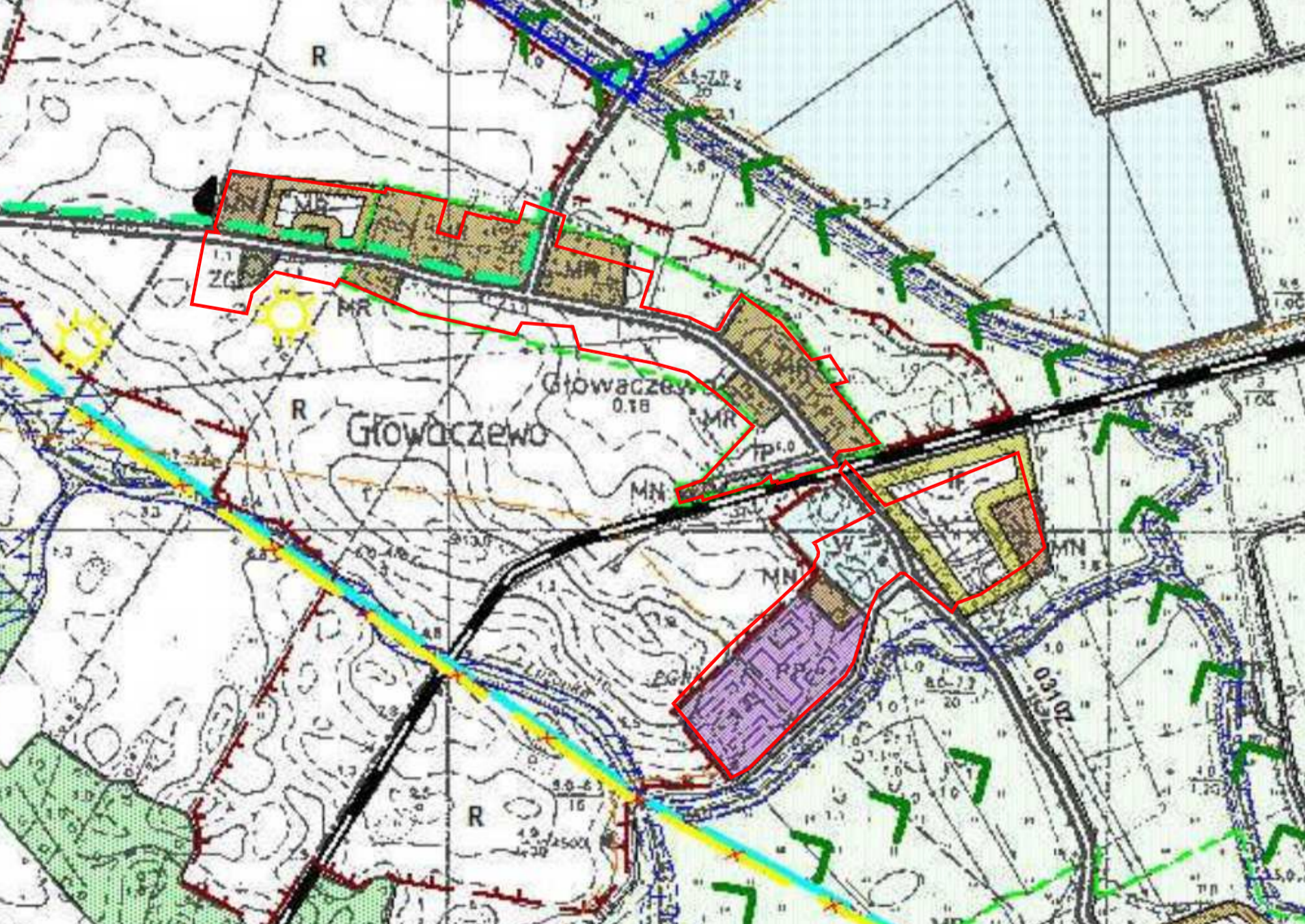


MIEJSCOWY PLAN ZAGOSPODAROWANIA PRZESTRZENNEGO GMINY KOŁOBRZEG DLA OBRĘBÓW KARCINO I NOWOGARDEK

załącznik nr 2



WYRYS ZE STUDIUM UWARUNKOWAŃ I KIERUNKÓW ZAGOSPODAROWANIA PRZESTRZENNEGO GMINY KOŁOBRZEG [uchwalonego Uchwałą Nr XXII/217/2020 Rady Gminy Kołobrzeg, z dnia 29 października 2020 r.]



OZNACZENIA STUDIUM	ZAGOSPODAROWANIE I UŻYTKOWANIE TERENÓW	INNE OBSZARY I OBIEKTY CHRONIONE
GRANICE: - miejscowości - nieprzekraczalna linia rozgraniczająca tereny o różnym sposobie użytkowania - orientacyjna linia rozgraniczająca tereny o różnym sposobie użytkowania	FUNKCJE DOMINUJĄCE: - W - wody powierzchniowe - LS - lasy i zadrzewienia - K - użytki sienne - G - grunty orne - C - cmentarze - ZP - zieleni parkowa i rekreacyjna - PR - miejscowości i usługi (linia określająca wag utracony planów) - HR - wielofunkcyjne zabudowania wielkopiętrowe - PP - zabudowania o charakterze gospodarczym na wyszczególnionych działkach - U - centrum usług mieszkańców i turystów - E - funkcja do specyfikowania w planie	GRANICE SPECJALNEGO OBSZARU OCHRONY SIEDŁISK PUK(2007) - linia rozgraniczająca obszar ochrony siedłisk PUK(2007) z terenami o innym sposobie użytkowania - linia rozgraniczająca obszar ochrony siedłisk PUK(2007) z terenami o innym sposobie użytkowania - linia rozgraniczająca obszar ochrony siedłisk PUK(2007) z terenami o innym sposobie użytkowania
KOMUNIKACJA: - linia kolejowa - drogi powiatowe istniejące - drogi gminne (główne)	SKŁADNIKI PRZYRODY: - granice Obszaru Chronionego Krajobrazu "Kopce przyrody" - granice Obszaru Chronionego Krajobrazu "Dolina Parsęty" - pomniki przyrody - korytaze ekologiczne	ŚRODOWISKO KULTUROWE: - zalecany kierunek rozwoju przestrzennego - tereny do zorganizowanej działalności inwestycyjnej - strefy obszarowe które mogą być przeznaczane pod zabudowę
OBSZARY O OGRANICZONEJ ZABUDOWIE ZE WZGLĘDU NA: - występowanie dużych kompleksów ułwan - występowanie dużych kompleksów ułwan - występowanie dużych kompleksów ułwan	ŚRODOWISKO PRZYRODNICZE: - granice strefy "W" ograniczonej ochrony stanowisk archeologicznych - granice strefy K - ochrony krajobrazu przyrodniczego - granice strefy E - ochrony ekspozycji - numer stanowiska archeologicznego	

I. OZNACZENIA OGÓLNE, BĘDĄCE USTALENIAMI OBOWIĄZUJĄCYMI PLANU:
1. Oznaczenia ogólne
- granica obszaru objętego planem
- linie rozgraniczające tereny o różnym przeznaczeniu lub różnych sposobach zagospodarowania
- obowiązkowa linia zabudowy
- nieprzekraczalna linia zabudowy
- drzewa do zachowania
- strefa biologicznie czynna

2. Oznaczenia określające warunki, zasady i standardy kształtowania zabudowy i zagospodarowania terenu
- obowiązkowa linia zabudowy
- nieprzekraczalna linia zabudowy
- drzewa do zachowania
- strefa biologicznie czynna

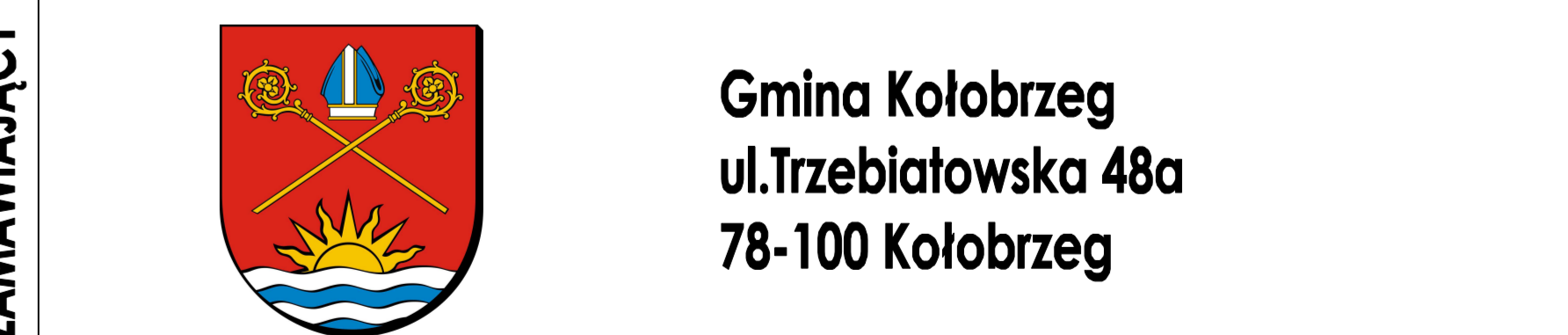
3. Oznaczenia określające zasady ochrony dziedzictwa kulturowego i zabytków, w tym krajobrazów kulturowych
- obiekty i obszary ujęte w gminnej ewidencji zabytków
- obiekty o wysokich wartościach historyczno-kulturowych
- strefa E ochrony ekspozycji wsi Karcino, ujęta w gminnej ewidencji zabytków
- strefa K ochrony krajobrazu kulturowego
- granice strefy "W" ograniczonej ochrony konserwatorskiej stanowisk archeologicznych
- kryzys przyrodniczy do zachowania
- obiekty zabytkowe do zachowania - brama ceglana
- drogi o nawierzchni brukowej do zachowania

4. Przeznaczenie terenu
- MN - tereny zabudowy mieszkaniowej jednorodzinnej
- MN,U - tereny zabudowy mieszkaniowej jednorodzinnej i zabudowy usługowej
- U - teren usług publicznych
- U,P - teren zabudowy usługowej, składów i magazynów
- RM - tereny zabudowy zagrodowej w gospodarstwach rolnych, hodowlanych i ogrodniczych
- ZC - cmentarz
- ZK - teren zieleni krajobrazowej
- WS/Z - teren wód powierzchniowych śródlądowych i zieleni towarzyszącej (rekreacyjnej)
- KDZ - tereny dróg publicznych klasy zbiorczej
- KDD - tereny dróg publicznych klasy dojazdowej
- KDW - tereny dróg wewnętrznych
- KDX - teren ciągu pieszko-jednego

II. OZNACZENIA INFORMACYJNE, NIEBĄDĄCE USTALENIAMI OBOWIĄZUJĄCYMI PLANU:
1. Ustalenia wynikające z przepisów odrębnych
- pomniki przyrody
- obszar szczególnego zagrożenia powodzią, na którym prawdopodobieństwo wystąpienia powodzi jest wysokie i wynosi 10%
- obszar szczególnego zagrożenia powodzią, na którym prawdopodobieństwo wystąpienia powodzi jest średnie i wynosi 1%
- granica strefy "W" ograniczonej konserwatorskiej stanowisk archeologicznych
- granice strefy kontrolowanej z ograniczeniami dla lokalizacji zagospodarowania od gazociągu DN150

2. Inne oznaczenia
- wymiar w metrach
- proponowany podział na działki
- przebieg dystansowych, napowietrznych linii elektroenergetycznych SN wraz z pasami ochrony funkcjonalnej
- strefa ochronna od planowanych elektrowni wiatrowych, związana z ograniczeniami zabudowy oraz doposażeniem linii przesyłowych (zgodnie z uchwałą Nr XLV/3022 Rady Gminy Kołobrzeg z dnia 28 maja 2022 r.)
- linie poziomu dźwięku 40dBa od istniejących elektrowni wiatrowych
- granice obrębów
- tereny w granicach załącznika

Załącznik nr 2 do Uchwały XXXVIII/328/2022 Rady Gminy Kołobrzeg z dnia 23 lutego 2022 r.



mgr Filip Sokolowski - główny projektant
Uprawniony projektant w planowaniu przestrzennym
Dz.U. z 2021 r., poz. 741 z późn. zm. art. 5 pkt 3/
mgr Anna Łączkowska-Sokolowska - planowanie przestrzenne
Uprawniony projektant w planowaniu przestrzennym
Dz.U. z 2021 r., poz. 741 z późn. zm. art. 5 pkt 3/
mgr Kamila Szmykowska - planowanie przestrzenne
mgr Patrycja Budnik - prognoza finansowa
mgr inż. Kama Kotowicz - prognoza oddziaływania na środowisko

UCHWALENIE PLANU
SKALA 1:1000