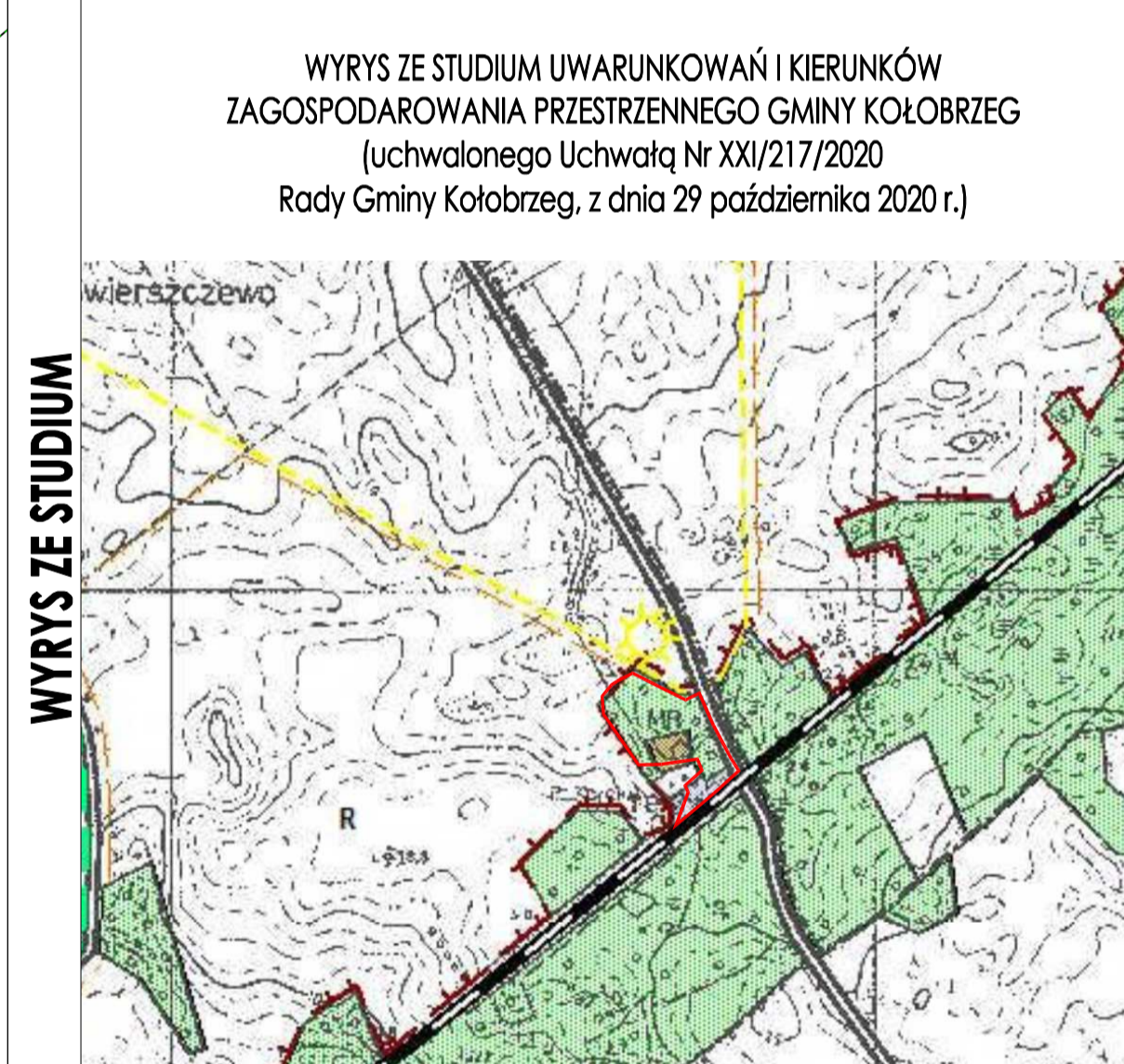
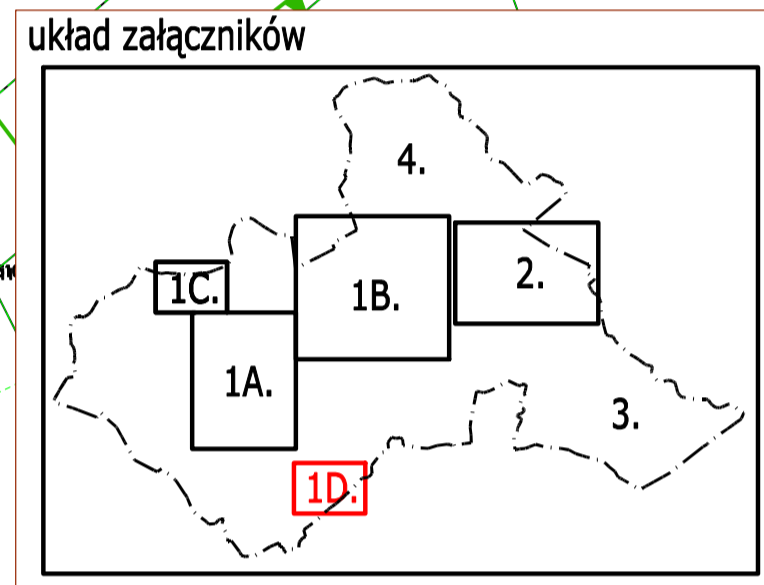
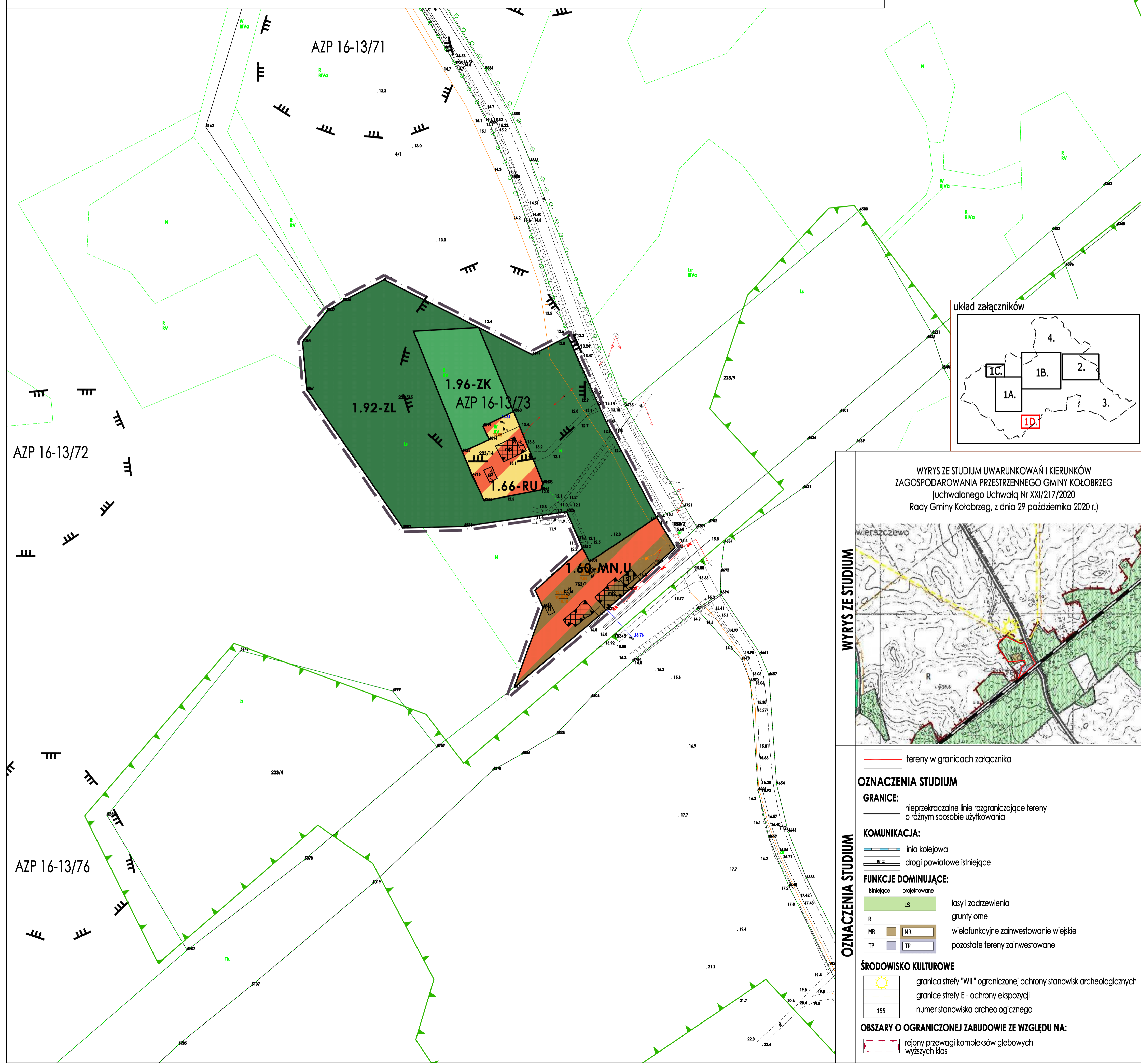


**MIEJSCOWY PLAN ZAGOSPODAROWANIA PRZESTRZENNEGO GMINY KOŁOBRZEG DLA OBRĘBÓW KARCINO I NOWOGARDEK**  
załącznik nr 1D (Karcino)



**OZNACZENIA STUDIUM**

tereny w granicach załącznika

**GRANICE:**

- nieprzekraczalne linie rozgraniczające tereny o różnym sposobie użytkowania

**KOMUNIKACJA:**

- linia kolejowa
- drogi powiatowe istniejące

**FUNKCJE DOMINUJĄCE:**

istniejące	projektowane	LS	lasy i zadrzewienia
R			grunty orne
MR	MR		wielofunkcyjne zainwestowane wiejskie
TP	TP		pozostałe tereny zainwestowane

**ŚRODOWISKO KULTUROWE**

- granica strefy "WII" ograniczonej ochrony stanowisk archeologicznych
- granice strefy E - ochrony ekspozycji
- 155 numer stanowiska archeologicznego

**OBSZARY O OGRANICZONEJ ZABUDOWIE ZE WZGLĘDU NA:**

- rejonu przewagi kompleksów glebowych wyższych klas

<b>OZNACZENIA PLANU</b>	<b>I. OZNACZENIA OGÓLNE, BĘDĄCE USTALENIAMI OBOWIĄZUJĄCYMI PLANU:</b>	
	1. Oznaczenia ogólne	
		granica obszaru objętego planem
		linie rozgraniczające tereny o różnym przeznaczeniu lub różnych zasadach zagospodarowania
<b>ZAMAWIAJĄCY NR ZAŁĄCZNIKA</b>		symbol cyfrowy - numer załącznika symbol literowy - poznaczenie terenu symbol cyfrowy - numer terenu
	2. Oznaczenia określające warunki, zasady i standardy kształtowania zabudowy i zagospodarowania terenu	
		obowiązująca linia zabudowy
		nieprzekraczalna linia zabudowy
	3. Oznaczenia określające zasady ochrony dziedzictwa kulturowego i zabytków, w tym krajobrazów kulturowych	
		obiekty ujęte w gminnej ewidencji zabytków
		granica strefy "WII" ograniczonej ochrony konserwatorskiej stanowisk archeologicznych
	4. Przeznaczenie terenu	
		tereny zabudowy mieszkaniowej jednorodzinnej i zabudowy usługowej
		tereny obsługi produkcji w gospodarstwach rolnych i leśnych
<b>ZESPÓŁ PROJEKTOWY</b>		lasy
		tereny zieleni krajobrazowej
	<b>II. OZNACZENIA INFORMACYJNE, NIEBĘDĄCE USTALENIAMI OBOWIĄZUJĄCYMI PLANU:</b>	
		izolinie poziomu dźwięku 40dBA od istniejących elektrowni wiatrowych
<b>SKALA ETAP</b>		granice siedliska przyrodniczego 9130 - żyzna buczyna niżowa
		wymiar w metrach
		tereny w granicach załącznika
Załącznik nr 1d do Uchwały XXXVIII/328/2022 Rady Gminy Kołobrzeg z dnia 23 lutego 2022 r.		
<p><b>Gmina Kołobrzeg</b> ul.Trzebiatowska 48a 78-100 Kołobrzeg</p>		
<p><b>mgr Filip Sokolowski</b> - główny projektant Uprawniony projektant w planowaniu przestrzennym /Dz.U. z 2021 r. poz. 741 z późn. zm. art. 5 pkt 3/ <b>mgr Anna Łączkowska-Sokolowska</b> - planowanie przestrzenne Uprawniony projektant w planowaniu przestrzennym /Dz.U. z 2021 r. poz. 741 z późn. zm. art. 5 pkt 3/ <b>mgr Kamila Szymkowska</b> - planowanie przestrzenne <b>mgr Patrycja Budnik</b> - prognoza finansowa <b>mgr inż. Kama Kotowicz</b> - prognoza oddziaływania na środowisko</p>		
UCHWALENIE PLANU		
SKALA 1:1000		