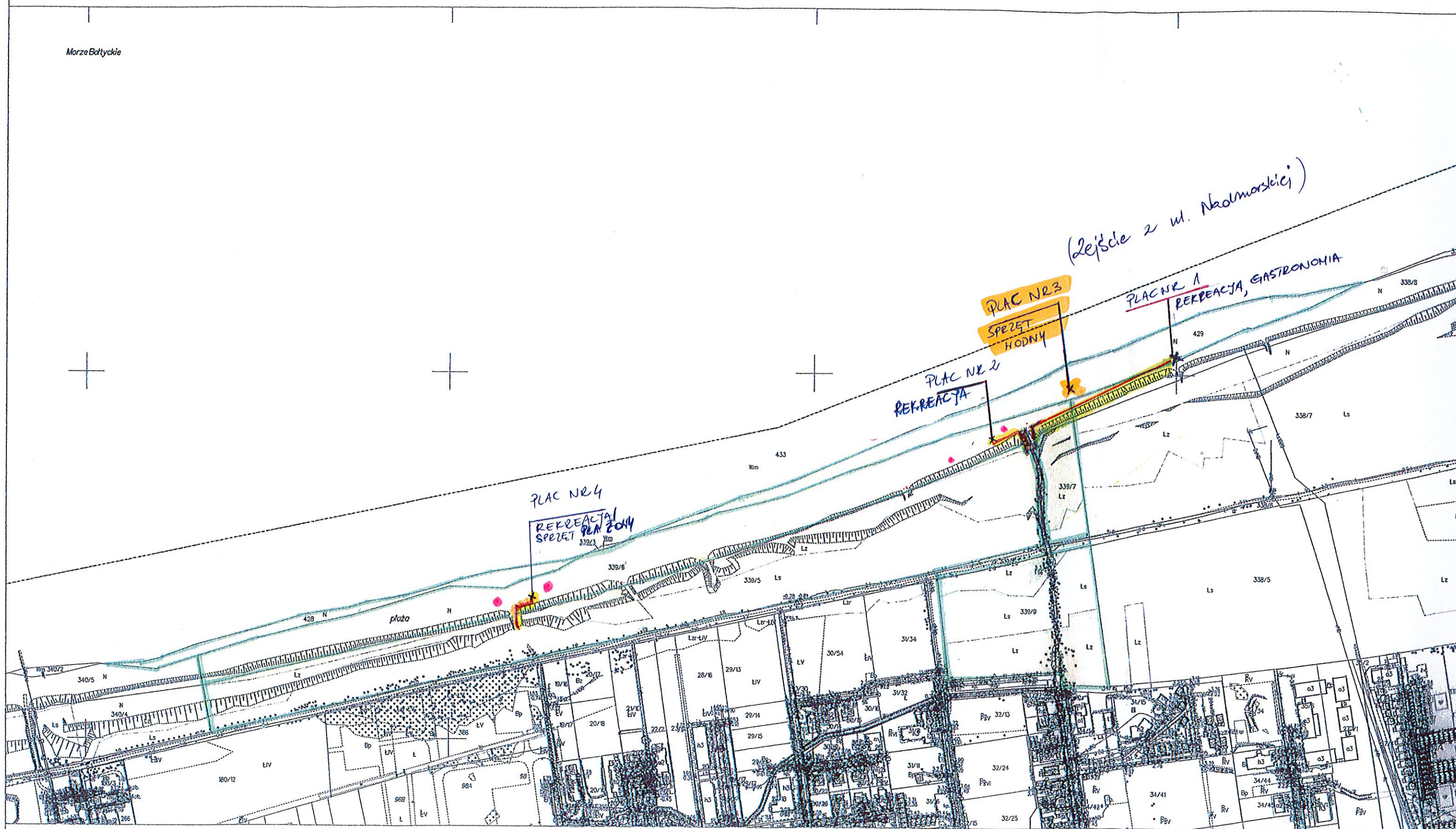


MAPA ZASADNICZA SKALA 1:4000

Układ odniesienia: PL-ETRF89, układ wsp. płaskich: PL-2000 strefa 5 (15°), układ wys.: PL-EVRF2007-NH

Morze Bałtyckie



(wejście z ul. Nadmorskiej)

PLAC NR 3
SPRZĘT
KODNY

PLAC NR 1
REKREACJA, GASTRONOMIA

PLAC NR 2
REKREACJA

PLAC NR 4
REKREACJA
SPRZĘT
PLAC 2014

Kołobrzeg dn. 18.02.2022

● granica działki
linia dojazdowa

● PRZEBIERALNIE

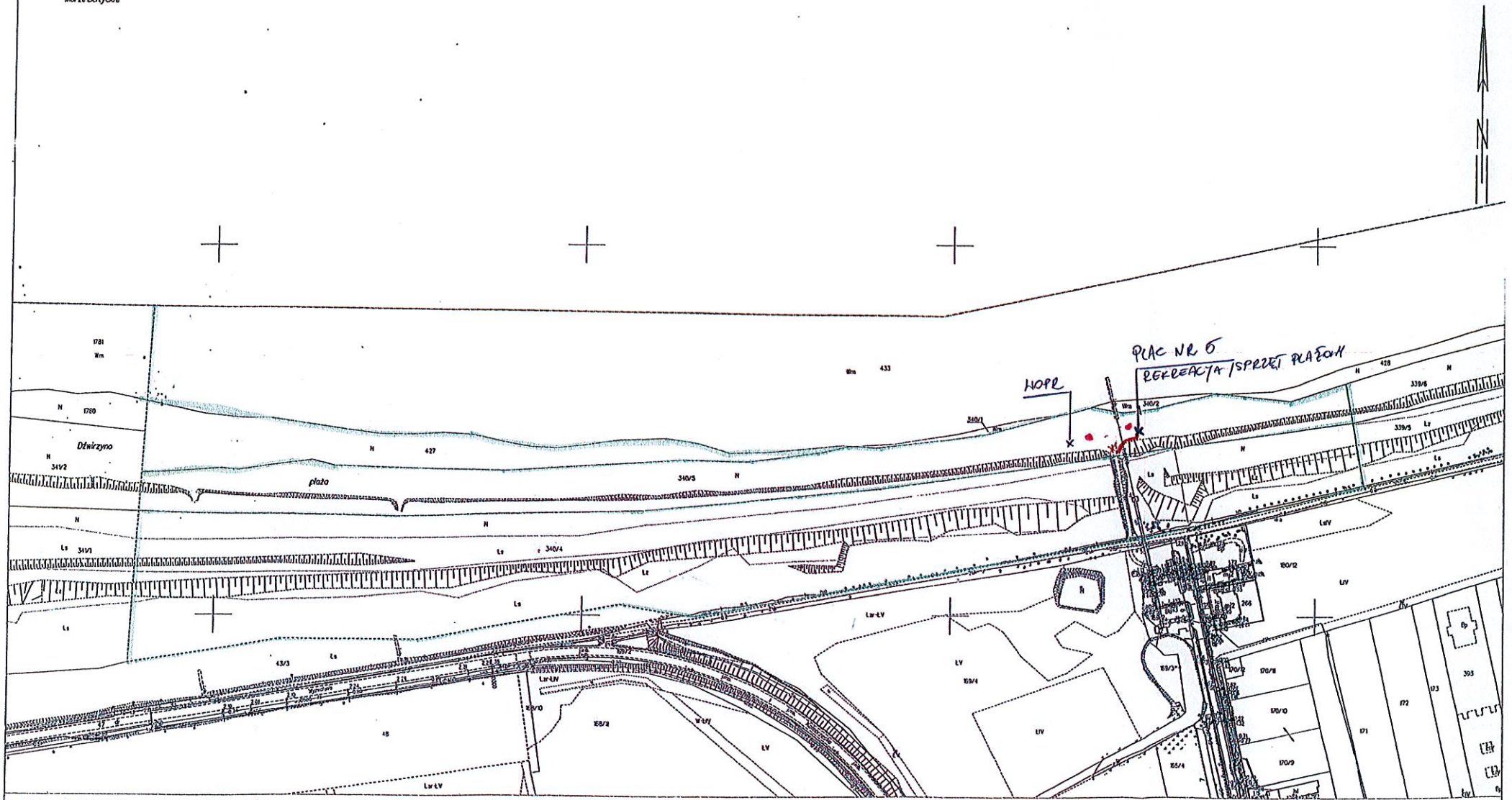
— przyłącza energetyczne oraz nad.-kon. Sieci

Województwo: zachodniopomorskie
Powiat: kolobrzeski
Jednostka ewidencyjna: 320804...2, Kolobrzeg (gm. wiejska)
Obręb: 0002, Grzybowo
Działka: 340/4, 340/5, 427

MAPA ZASADNICZA SKALA 1:3000

Układ odniesienia: PL-ETRF89, układ wsp. płaskich: PL-2000 strefa 5 (15°), układ wys.: PL-EVRF 2007-NH

Morze Bałtyckie



Kolobrzeg dn. 18.02.2022

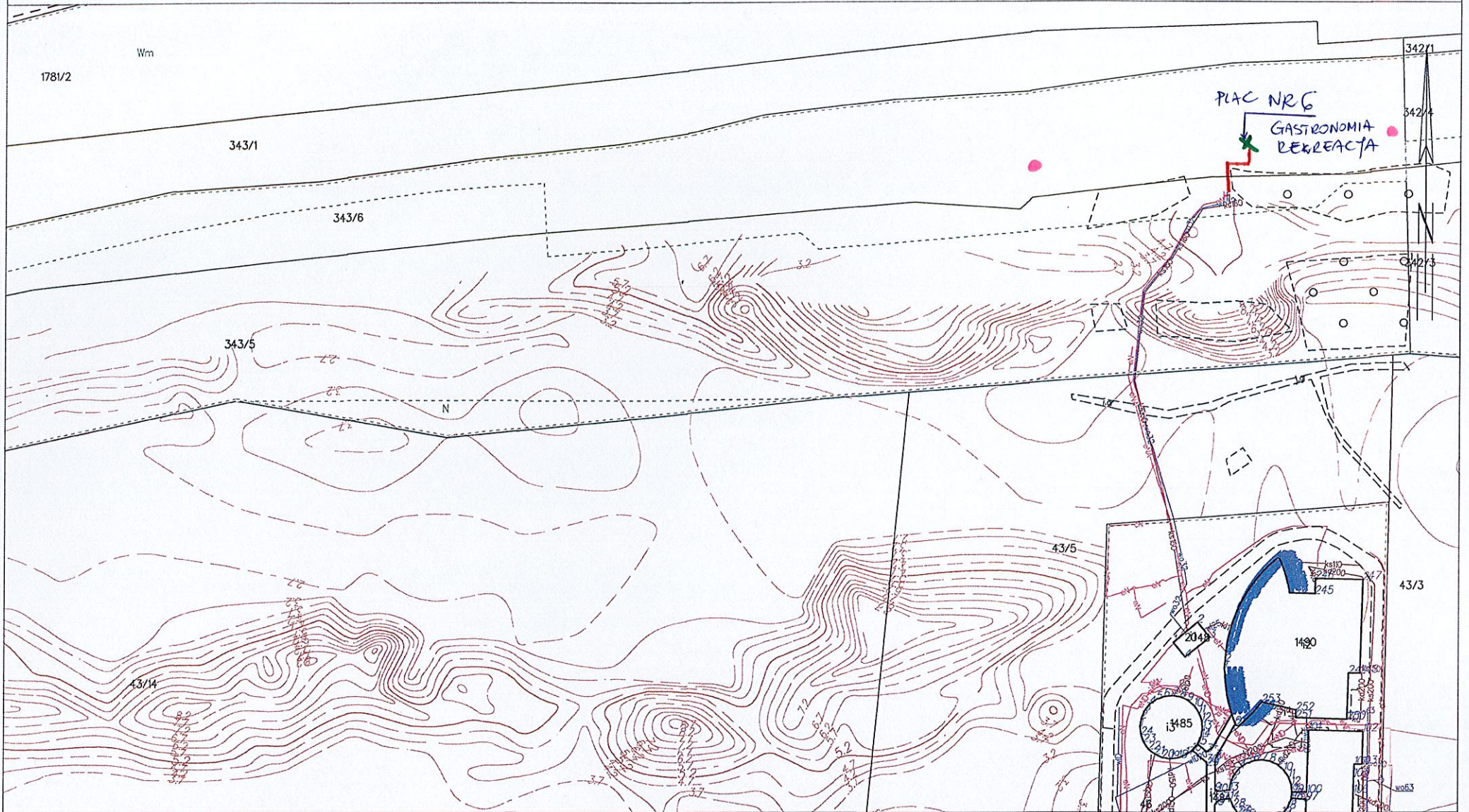
425 granica działki

● PRZEBIERALNIE

— płyta cenne energetyczne / mod.: ken. / st. c. l.

MAPA
SKALA 1:2000
obr. Dźwirzyno 0001: dz. 343/6
Sekcje mapy: 5.216.24.08; 5.216.24.03

Województwo: zachodniopomorskie
Jednostka ewidencyjna: 320804_2, Kołobrzeg (gm. wiejska)
Obręb: 0001
Działka: 343/6

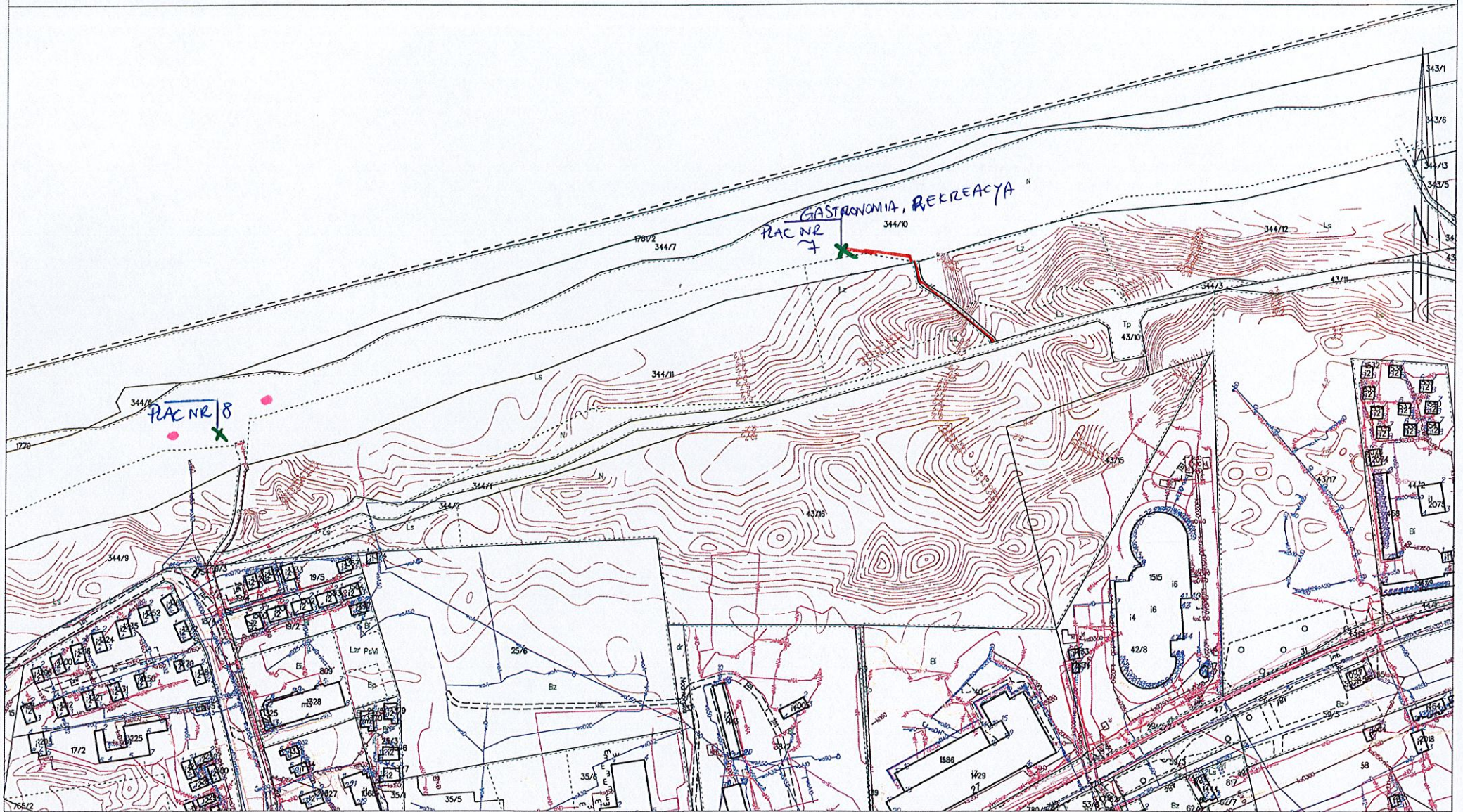


● - PRZEBIERALNIE

— PRZEKŁĄCZA ENERGETYCZNE, NOD-JAK.

MAPA
SKALA 1:2880
obr. Dźwirzyno 0001: dz. 344/10
Sekcje mapy: 5.216.24.07; 5.216.24.08

Województwo: zachodniopomorskie
Jednostka ewidencyjna: 320804_2, Kołobrzeg (gm. wiejska)
Obręb: 0001
Działka: 344/10

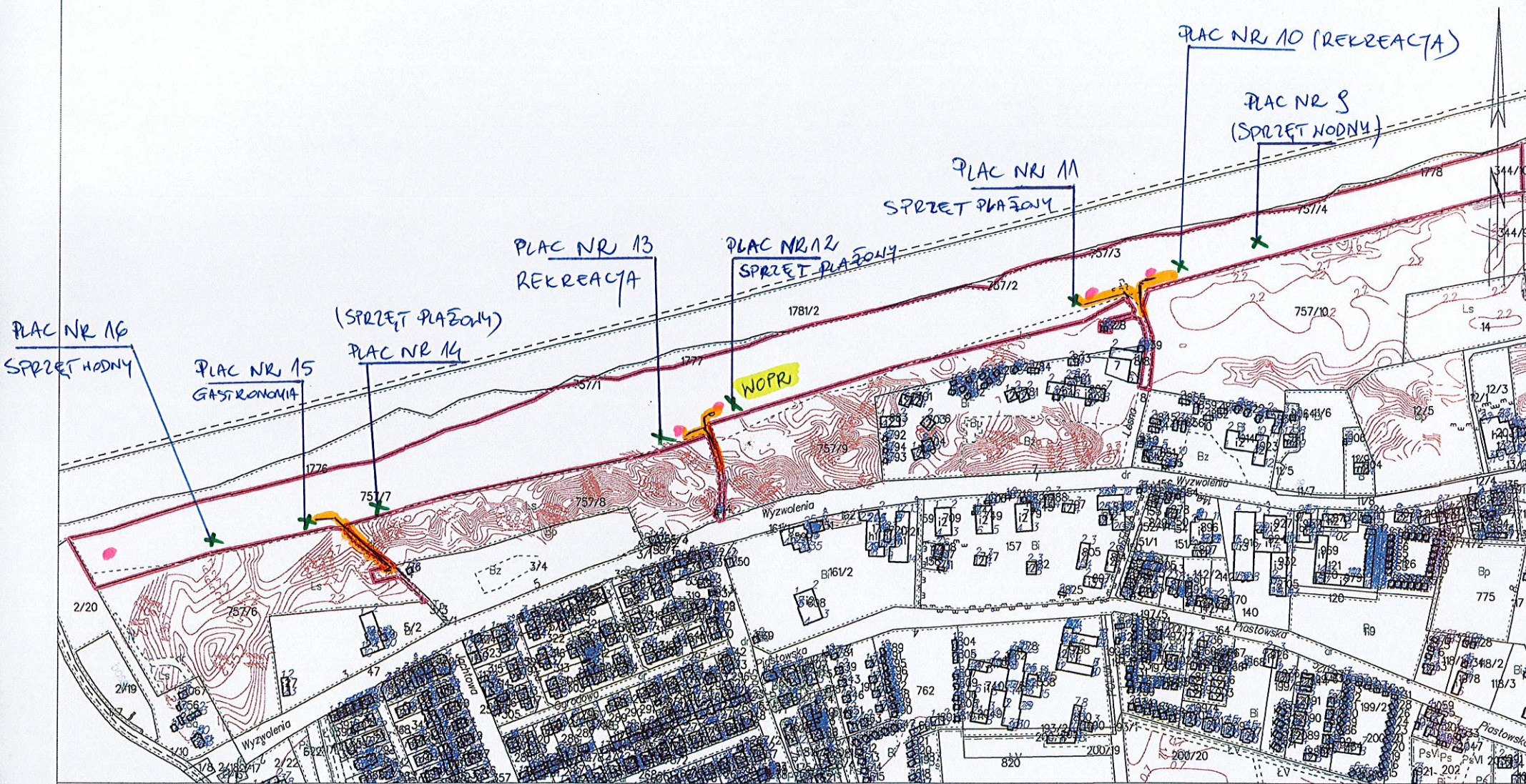


● PRZEBIERALNIE

— PRZYŁĄCZA SIECI ENERGETYCZNE
NOD-KAN

MAPA
SKALA 1:5000
obr. Dźwirzyno 0001: dz. 757/7
Sekcje mapy: 5.216.24.1

Województwo: zachodniopomorskie
Jednostka ewidencyjna: 320804_2, Kołobrzeg (gm. wiejska)
Obręb: 0001
Działka: 757/7



● PRZEBIERALNIE — PRZYŁĄCZA ENERG., NOD-KAN. NOPR