

ul. Miejska w Grzybowie

Wypis z miejscowego planu zagospodarowania przestrzennego miejscowości Grzybowo zatwierdzonego Uchwałą Nr XXXVIII / 215 / 2006 Rady Gminy Kołobrzeg z dnia 08 sierpnia 2006 r. ogłoszonym w Dz. Urz. Wojew. Zachodniopomorskiego Nr 99 z dnia 25.09.2006r. poz. 1868 .

Dla terenów funkcjonalnych oznaczonych na rysunku planu symbolami:

03KDL o pow. 2,3517 ha; **26KDL** o pow. 0,1213 ha; **47KDL** o pow. 0,2731 ha; **50KDL** o pow. 0,6343 ha; **63KDL** o pow. 0,6118 ha; **72KDL** o pow. 0,1666 ha; **77KDL** o pow. 0,4567 ha; **78KDL** o pow. 1,0202 ha; **100KDL** o pow. 0,4885 ha; **101KDL** o pow. 0,7363 ha i **129KDL** o pow. 0,5221 ha obowiązują następujące ustalenia:

1) przeznaczenie podstawowe – drogi publiczne klasy drogi lokalnej:

- a) kategorii powiatowej - **03KDL** numer 0251 Z-L Grzybowo - Stary Borek (ul. Borkowska), powiązana z układem zewnętrznym poprzez drogę 0152 Z-G Kołobrzeg – Dźwirzyno i drogę powiatową Kołobrzeg - Nowogardek;
- b) kategorii gminnej - **26KDL**; **47KDL**; **50KDL**; **63KDL**; **72KDL**; **77KDL**; **78KDL**; **100KDL**; **101KDL** i **129KDL**;

2) przeznaczenie uzupełniające:

a) wyposażenie techniczne drogi;

b) infrastruktura techniczna dopuszczona w liniach rozgraniczających drogi:

- wodociągi od średnicy DN/OD 90 mm do 110 mm;
- kanalizacja sanitarna od średnicy DN/OD 63 mm do 200 mm;
- kanalizacja deszczowa od średnicy DN / ID 250 mm do DN/OD 600 mm;
- gazociągi do Ø 62 mm do Ø 120 mm;
- kable elektryczne średniego i niskiego napięcia;
- oświetlenie drogi;
- kable telefoniczne;

3) zasady zagospodarowania drogi:

a) szerokość w liniach rozgraniczających zmienna od 12 do 26,5 m – zgodnie z rysunkiem planu;

b) ustala się skrzyżowanie drogi z innymi drogami zgodnie z rysunkiem planu;

c) utrzymuje się istniejące i zjazdy z drogi, dopuszcza się nowe tylko w przypadkach nie możliwości obsługi z innej, niższej klasy drogi zgodnie z rysunkiem planu;

d) dopuszcza się realizację miejsc postojowych na samochody osobowe zgodnie z przepisami odrębnymi;

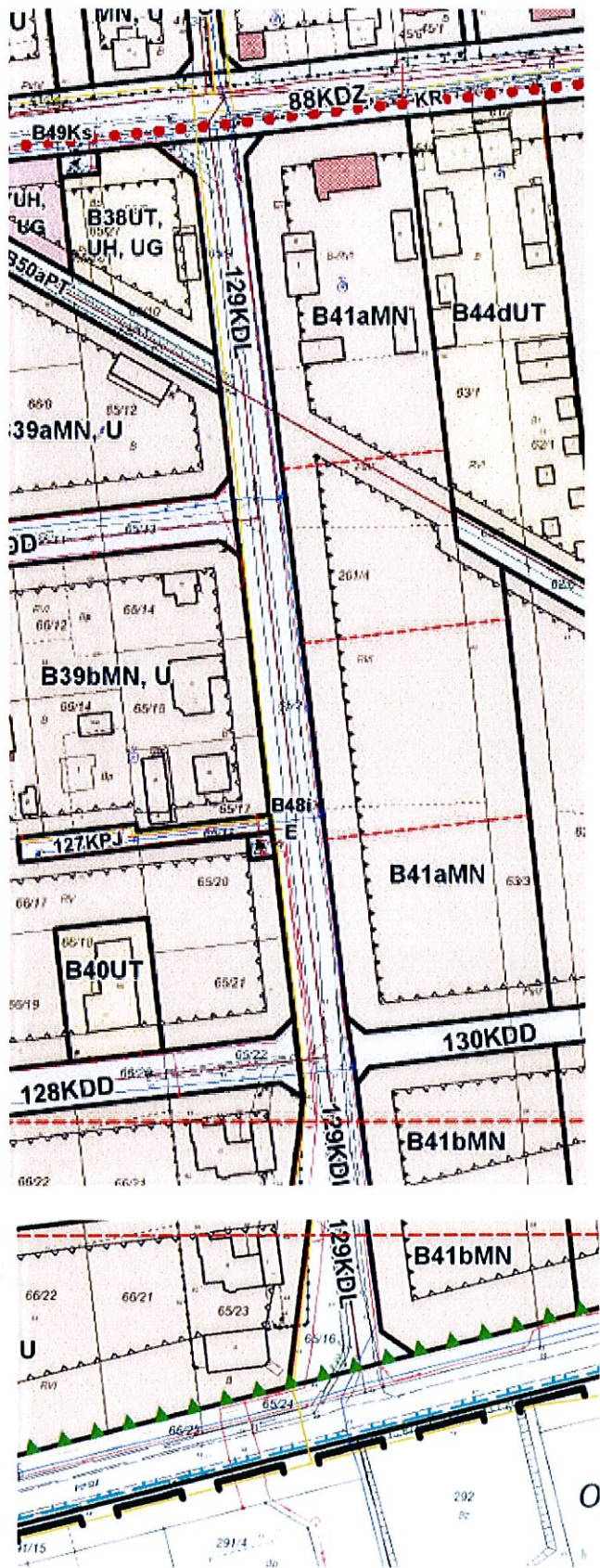
e) w obrębie drogi 03KDL (ul. Borkowska) należy zapewnić prowadzenie komunikacji autobusowej;

f) w pasie drogowym dopuszcza się:

- ścieżkę rowerową na odcinku 47KDL, 77KDL i 78KDL
- chodniki, dopuszcza się chodniki jednostronne.

4) zasady zagospodarowania terenów podlegających ochronie na podstawie przepisów odrębnych – wszystkie drogi znajdują się w obszarze górniczym „Kołobrzeg II” dla złoża wód leczniczych, a niektóre z nich w obszarach podlegających ochronie zgodnie z rysunkiem planu i uwarunkowaniami zawartymi w § 9 ustaleń planu.

Wyrys dla 129 KDL ul. Wiejska



RAPORT Z BAZY WebEWIDGRZYBOWO
UL. WIEJSKA**Tylko do użytku służbowego**

Wygenerowano 2013-08-13 wg stanu bazy z 2013-08-12 15:24:50; Użytkownik: Róża Smarul; Układ: '2000 strefa 5 (15°)

Skala = 1 : 2266*



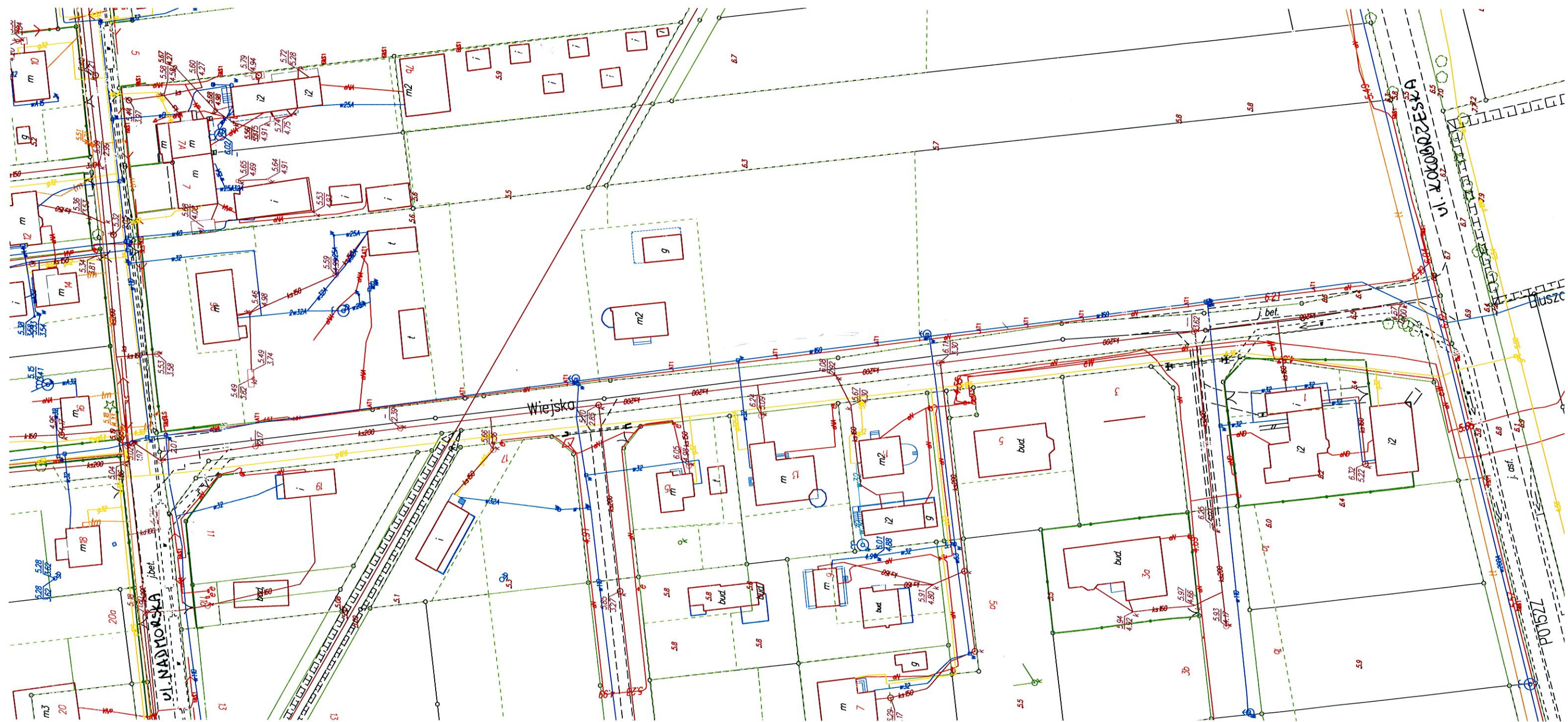
* - wydruk odpowiada skali pod warunkiem ustawienia poprawnej konfiguracji drukarki.

Rozdzielczość obrazu: 216dpi (0.12mm/px)

Mapa jest graficznym raportem z bazy danych WebEWID. Wydruk nie jest wierną kopią mapy zasadniczej i ma charakter tylko i wyłącznie pozyskania informacji o przestrzeni.

GRZYBOWO 1:1000
ul. Wiejska

GRZYBOWO
ul. Wiejska
1:1000



Wypis z miejscowego planu zagospodarowania przestrzennego miejscowości Grzybowo zatwierdzonego Uchwałą Nr XXXVIII / 215 / 2006 Rady Gminy Kołobrzeg z dnia 08 sierpnia 2006 r. ogłoszonym w Dz. Urz. Wojew. Zachodniopomorskiego Nr 99 z dnia 25.09.2006r. poz. 1868 .

Dla terenów funkcjonalnych oznaczonych na rysunku planu symbolami:

03KDL o pow. 2,3517 ha; **26KDL** o pow. 0,1213 ha; **47KDL** o pow. 0,2731 ha; **50KDL** o pow. 0,6343 ha; **63KDL** o pow. 0,6118 ha; **72KDL** o pow. 0,1666 ha; **77KDL** o pow. 0,4567 ha; **78KDL** o pow. 1,0202 ha; **100KDL** o pow. 0,4885 ha; **101KDL** o pow. 0,7363 ha i **129KDL** o pow. 0,5221 ha obowiązują następujące ustalenia:

1) przeznaczenie podstawowe – drogi publiczne klasy drogi lokalnej:

a) kategorii powiatowej - **03KDL** numer 0251 Z-L Grzybowo - Stary Borek (ul. Borkowska), powiązana z układem zewnętrznym poprzez drogę 0152 Z-G Kołobrzeg – Dźwirzyno i drogę powiatową Kołobrzeg - Nowogardek;

b) kategorii gminnej - **26KDL; 47KDL; 50KDL; 63KDL; 72KDL; 77KDL; 78KDL; 100KDL; 101KDL i 129KDL;**

2) przeznaczenie uzupełniające:

a) wyposażenie techniczne drogi;

b) infrastruktura techniczna dopuszczona w liniach rozgraniczających drogi:

- wodociągi od średnicy DN/OD 90 mm do 110 mm;

- kanalizacja sanitarna od średnicy DN/OD 63 mm do 200 mm;

- kanalizacja deszczowa od średnicy DN / ID 250 mm do DN/OD 600 mm;

- gazociągi do Ø 62 mm do Ø 120 mm;

- kable elektryczne średniego i niskiego napięcia;

- oświetlenie drogi;

- kable telefoniczne;

3) zasady zagospodarowania drogi:

a) szerokość w liniach rozgraniczających zmienna od 12 do 26,5 m – zgodnie z rysunkiem planu;

b) ustala się skrzyżowanie drogi z innymi drogami zgodnie z rysunkiem planu;

c) utrzymuje się istniejące i zjazdy z drogi, dopuszcza się nowe tylko w przypadkach nie możliwości obsługi z innej, niższej klasy drogi zgodnie z rysunkiem planu;

d) dopuszcza się realizację miejsc postojowych na samochody osobowe zgodnie z przepisami odrębnymi;

e) w obrębie drogi 03KDL (ul. Borkowska) należy zapewnić prowadzenie komunikacji autobusowej;

f) w pasie drogowym dopuszcza się:

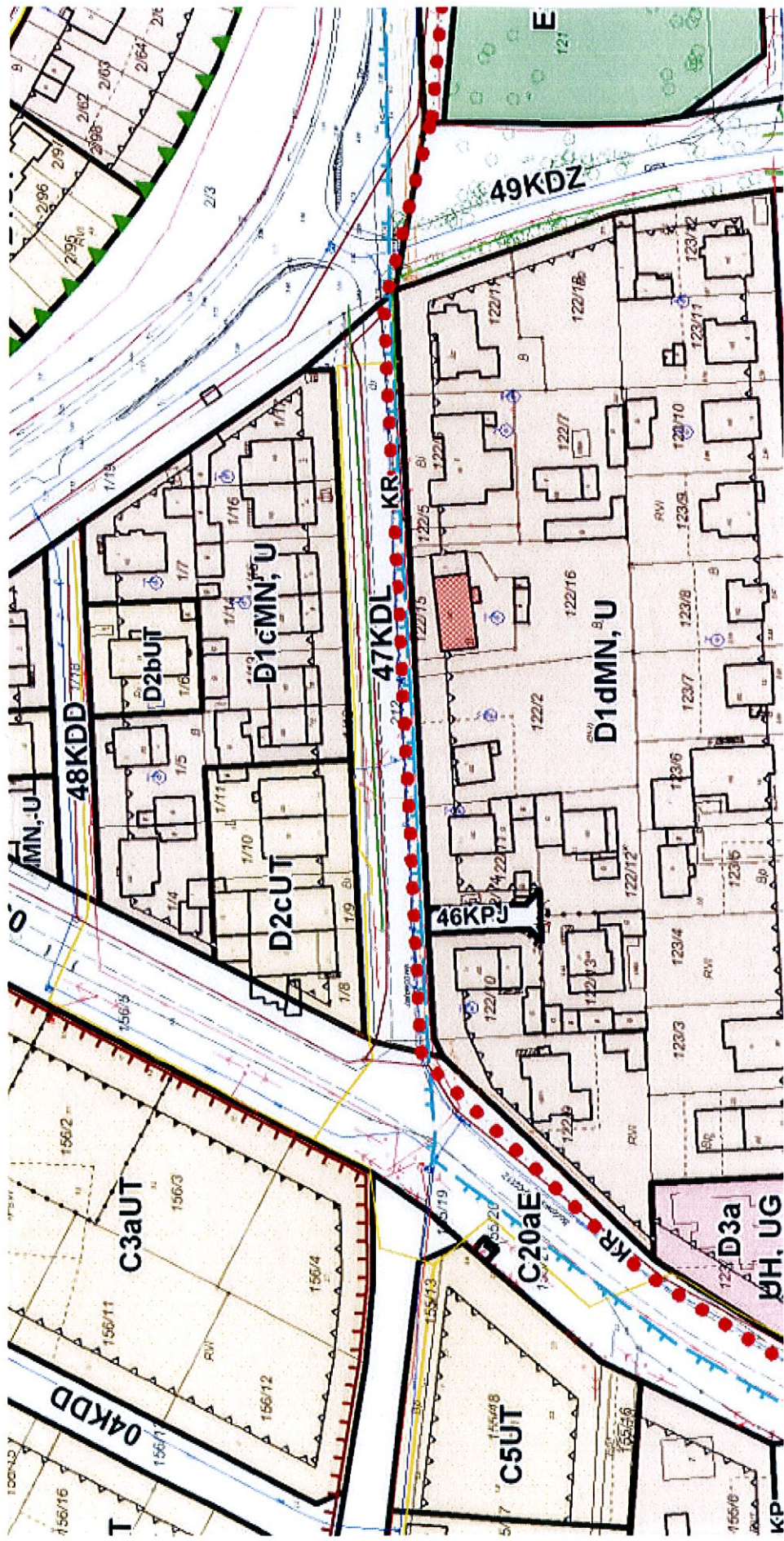
- ścieżkę rowerową na odcinku 47KDL, 77KDL i 78KDL

- chodniki, dopuszcza się chodniki jednostronne.

4) zasady zagospodarowania terenów podlegających ochronie na podstawie przepisów odrębnych – wszystkie drogi znajdują się w obszarze górniczym „Kołobrzeg II” dla złoża wód leczniczych, a niektóre z nich w obszarach podlegających ochronie zgodnie z rysunkiem planu i uwarunkowaniami zawartymi w § 9 ustaleń planu.

ul. Jątłowca w Grybomie

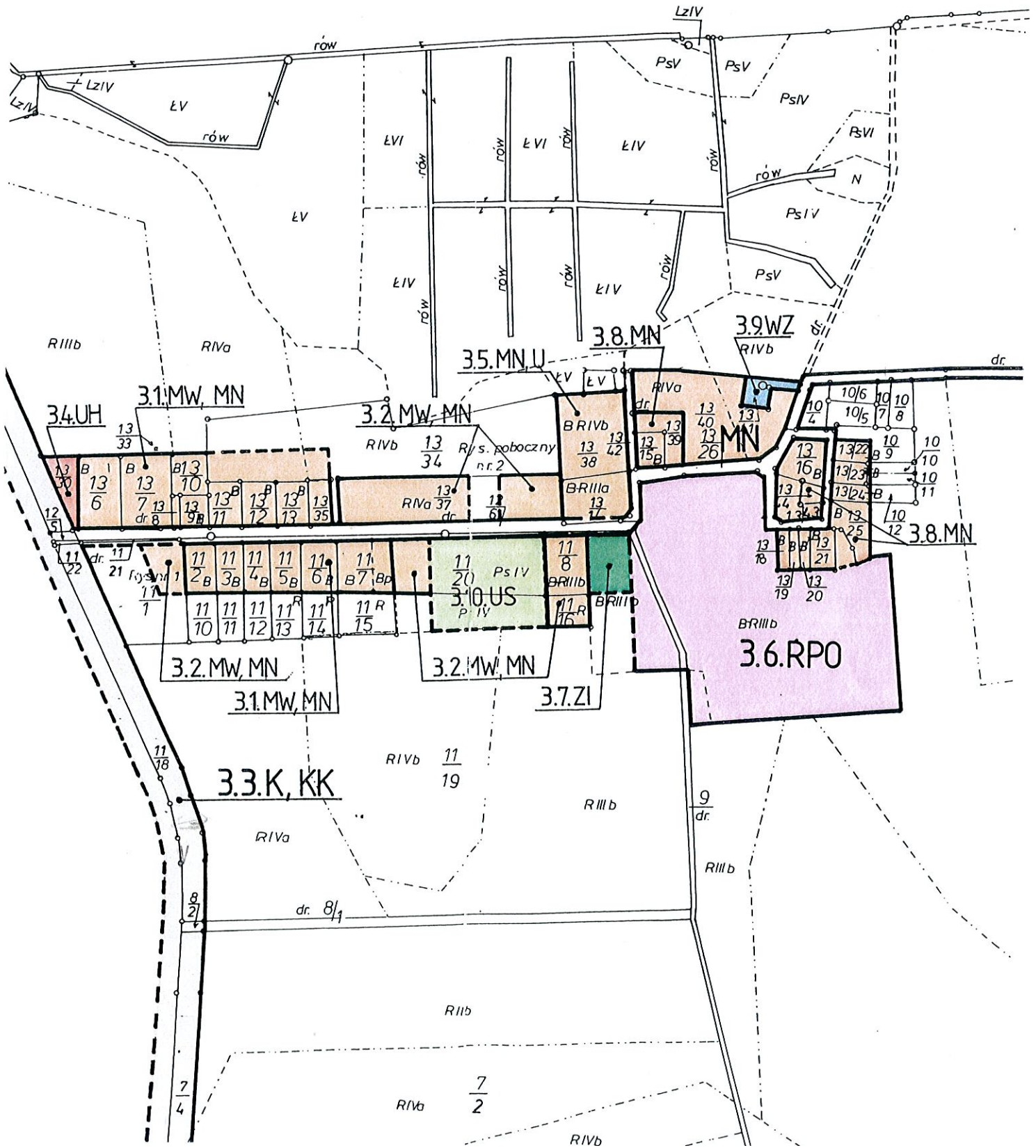
Wyrys dla 47KDL ul. Jątłowca

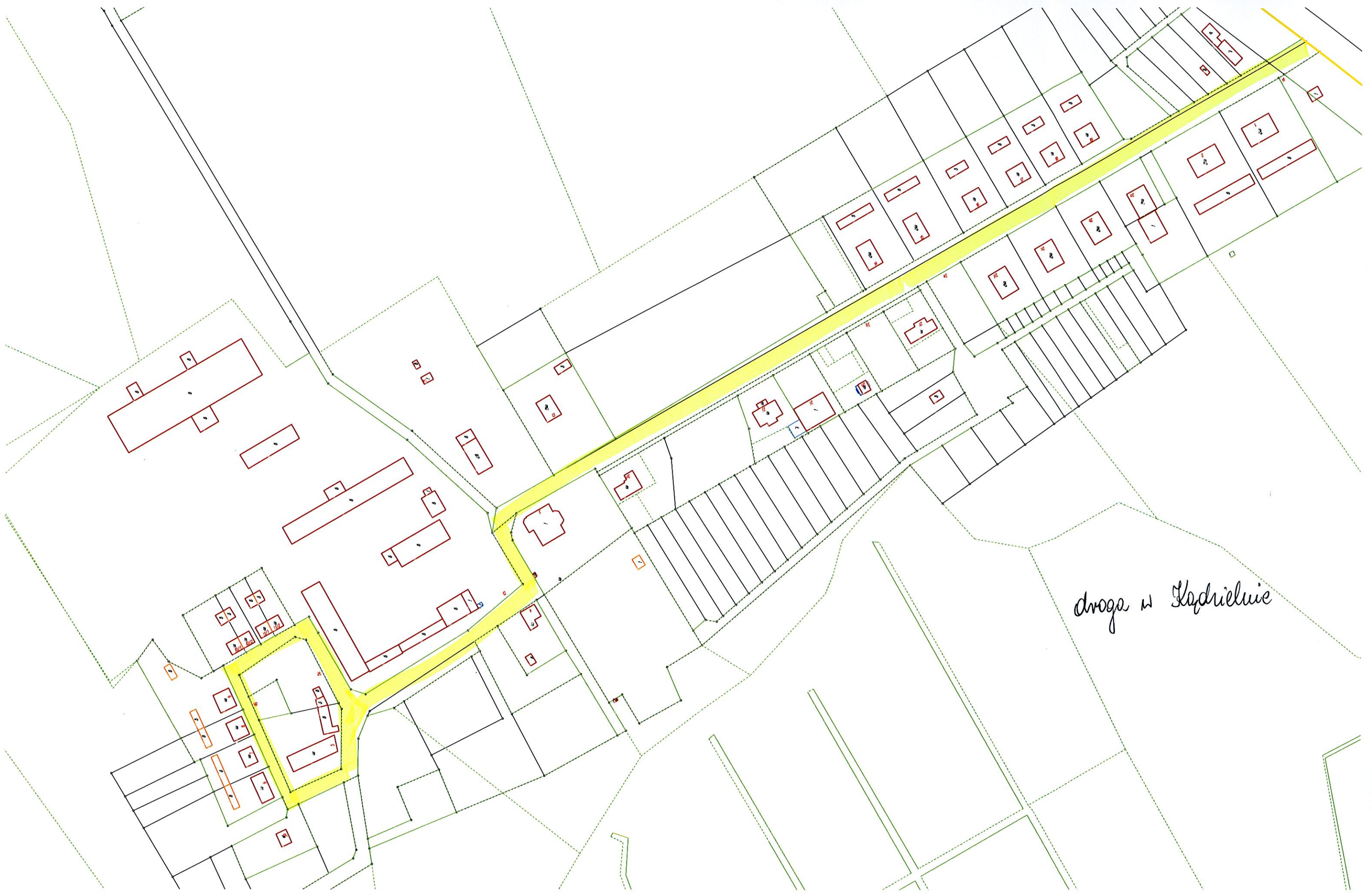


droga w Kądzielnie

Wypis i wyrys z miejscowego planu ogólnego zagospodarowania przestrzennego Gminy Kołobrzeg zatwierdzonego uchwałą Rady Gminy Kołobrzeg Nr XXXIV/189/97 z dnia 30.12.1997 ogłoszoną w Dz. Urz. Wojew. Koszalińskiego Nr 4 z dnia 25.02.1998r. (tekst jednolity obowiązującego planu) dl drogi gminnej w Kądzielnie

drogi gminne – minimalna linia rozgraniczająca 12 m, linia zabudowy 7,5m od linii rozgraniczających





droga w Kadzielnie