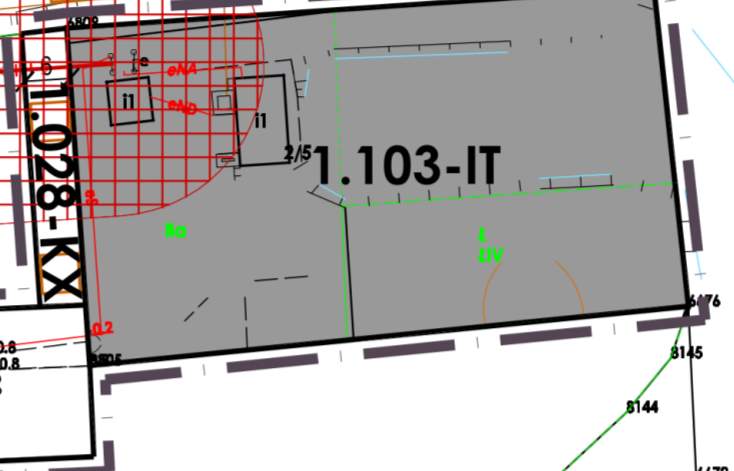
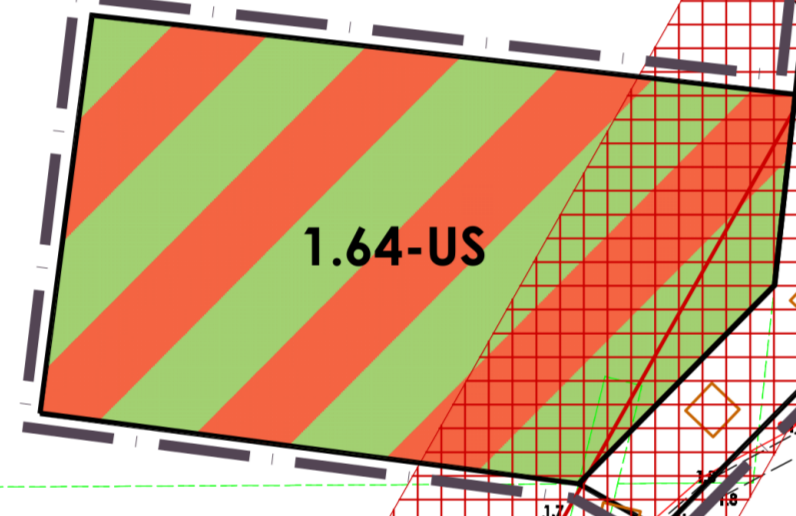
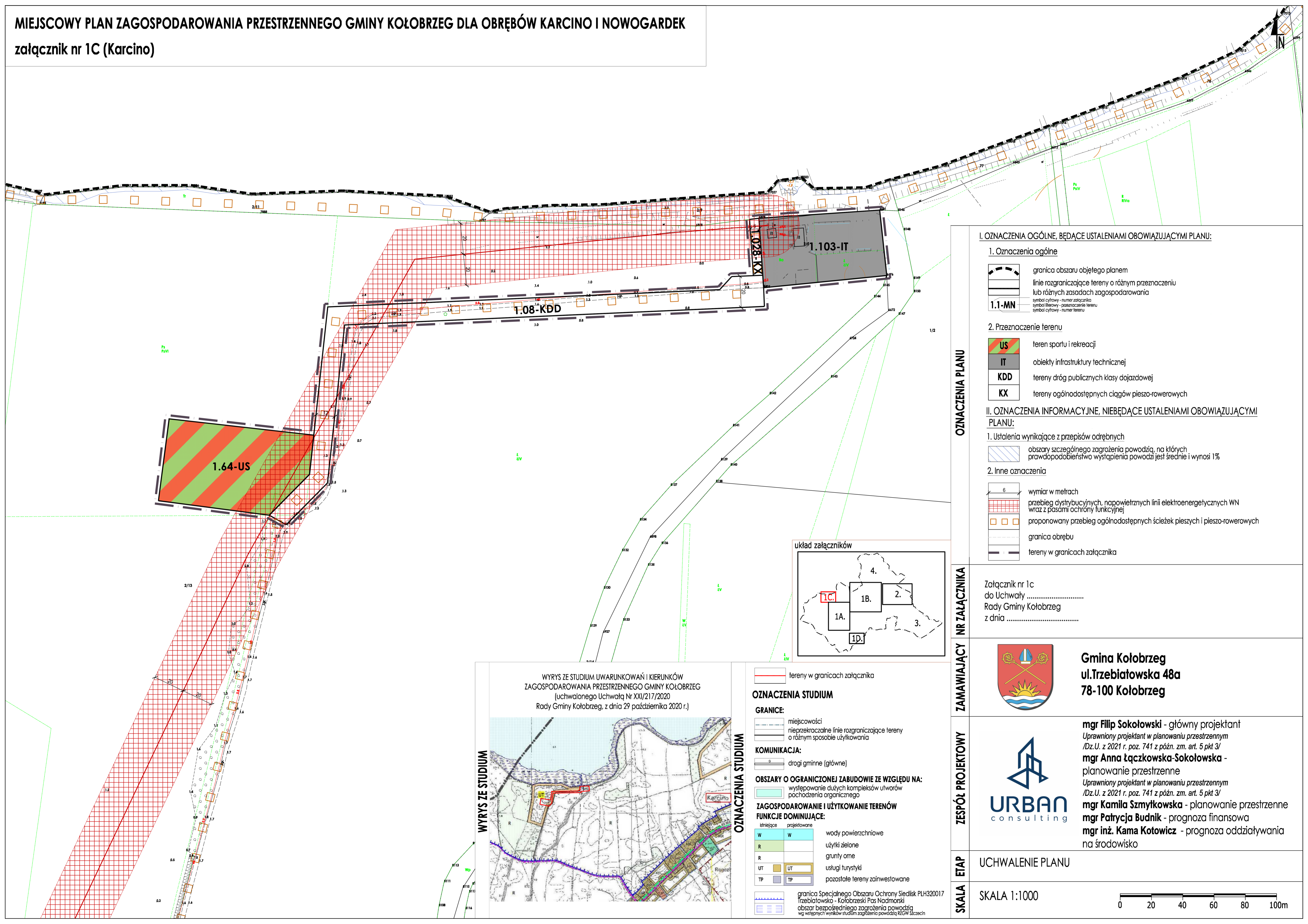


MIEJSCOWY PLAN ZAGOSPODAROWANIA PRZESTRZENNEGO GMINY KOŁOBRZEG DLA OBRĘBÓW KARCINO I NOWOGARDEK

załącznik nr 1C (Karcino)

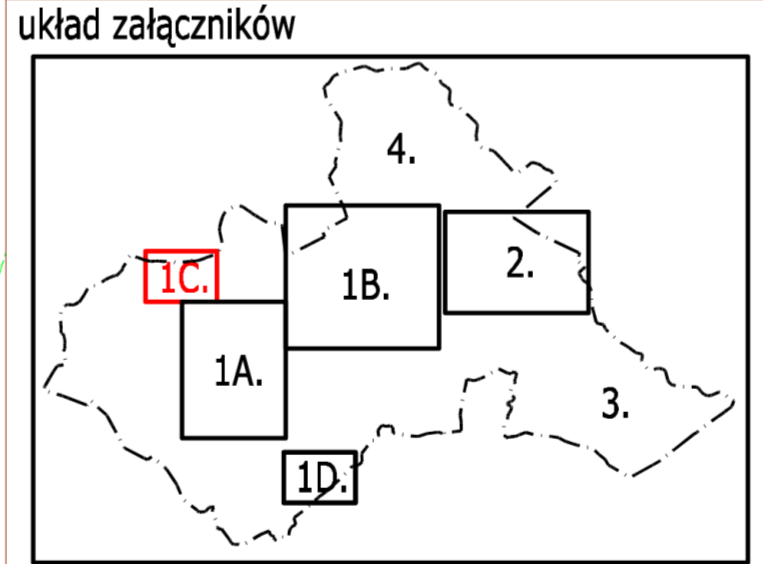


I. OZNACZENIA OGÓLNE, BĘDĄCE USTALENIAMI OBOWIĄZUJĄCYMI PLANU:

- 1. Oznaczenia ogólne**
- granica obszaru objętego planem
 - linie rozgraniczające tereny o różnym przeznaczeniu lub różnym zasadach zagospodarowania
 - 1.1-MN**
 - symbol cyfrowy - numer załącznika
 - symbol literowy - przeznaczenie terenu
 - symbol cyfrowy - numer terenu
- 2. Przeznaczenie terenu**
- US** teren sportu i rekreacji
 - IT** obiekty infrastruktury technicznej
 - KDD** tereny dróg publicznych klasy dojazdowej
 - KX** tereny ogólnodostępnych ciągów pieszo-rowerowych

II. OZNACZENIA INFORMACYJNE, NIEBĘDĄCE USTALENIAMI OBOWIĄZUJĄCYMI PLANU:

- 1. Ustalenia wynikające z przepisów odrębnych**
- obszary szczególnego zagrożenia powodzią, na których prawdopodobieństwo wystąpienia powodzi jest średnie i wynosi 1%
- 2. Inne oznaczenia**
- wymiar w metrach
 - przebieg dystrybucyjnych, napowietrznych linii elektroenergetycznych WN wraz z pasmami ochrony funkcyjnej
 - proponowany przebieg ogólnodostępnych ścieżek pieszych i pieszo-rowerowych
 - granica obrębu
 - tereny w granicach załącznika



Załącznik nr 1c
do Uchwały
Rady Gminy Kołobrzeg
z dnia



Gmina Kołobrzeg
ul.Trzebiatowska 48a
78-100 Kołobrzeg

mgr Filip Sokolowski - główny projektant
Uprawniony projektant w planowaniu przestrzennym /Dz.U. z 2021 r. poz. 741 z późn. zm. art. 5 pkt 3/

mgr Anna Łączkowska-Sokolowska - planowanie przestrzenne
Uprawniony projektant w planowaniu przestrzennym /Dz.U. z 2021 r. poz. 741 z późn. zm. art. 5 pkt 3/

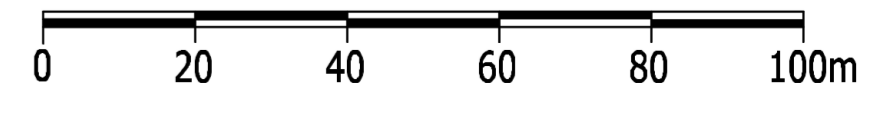
mgr Kamila Szmytkowska - planowanie przestrzenne

mgr Patrycja Budnik - prognoza finansowa

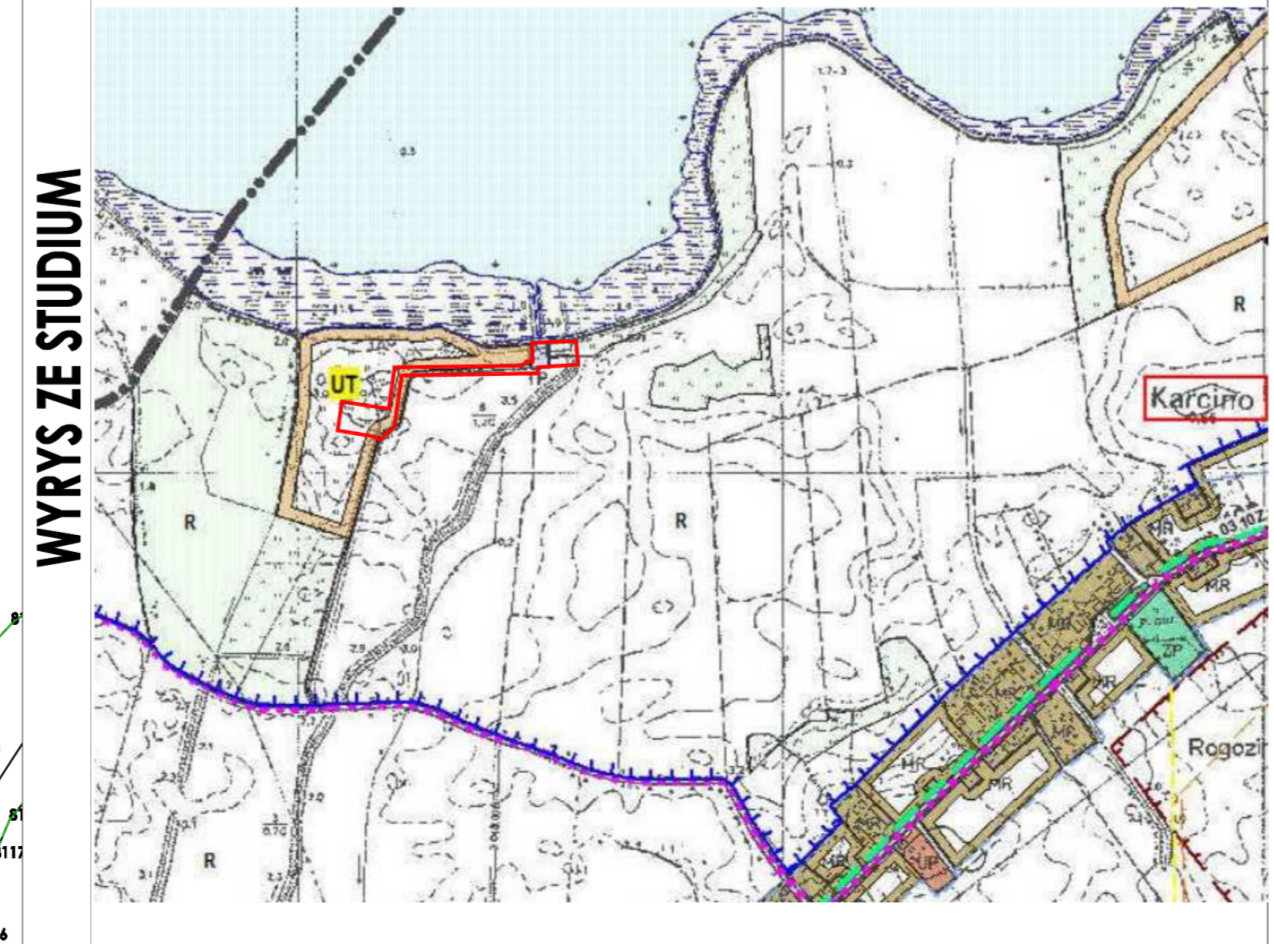
mgr inż. Kama Kotowicz - prognoza oddziaływania na środowisko

UCHWALENIE PLANU

SKALA 1:1000



WYRYS ZE STUDIUM UWARUNKOWAŃ I KIERUNKÓW ZAGOSPODAROWANIA PRZESTRZENNEGO GMINY KOŁOBRZEG (uchwalonego Uchwałą Nr XXI/217/2020 Rady Gminy Kołobrzeg, z dnia 29 października 2020 r.)



- OZNACZENIA STUDIUM**
- GRANICE:**
- miejscowości
 - nieprzekraczalne linie rozgraniczające tereny o różnym sposobie użytkowania
- KOMUNIKACJA:**
- drogi gminne (główne)
- OBSZARY O OGRANICZONEJ ZABUDOWIE ZE WZGLĘDU NA:**
- występowanie dużych kompleksów utworów pochodzenia organicznego
- ZAGOSPODAROWANIE I UŻYTKOWANIE TERENÓW**
- FUNKCJE DOMINUJĄCE:**
- | | | | | |
|------------|--------------|----|---|--------------------------------|
| istniejące | projektowane | W | W | wody powierzchniowe |
| R | | R | | użytki zielone |
| UT | | UT | | grunty orne |
| TP | | TP | | usługi turystyki |
| | | | | pozostałe tereny zainwestowane |
- granica Specjalnego Obszaru Ochrony Siedlisk PLH320017 Trzebiatowsko - Kołobrzski Pas Nadmorski
obszar bezpośredniego zagrożenia powodzią wg wstępnych wyników studium zagrożenia powodzią RZGW Ścieżcin

OZNACZENIA PLANU

ZAMAWIAJĄCY NR ZAŁĄCZNIKA

ZESPÓŁ PROJEKTOWY

SKALA ETAP