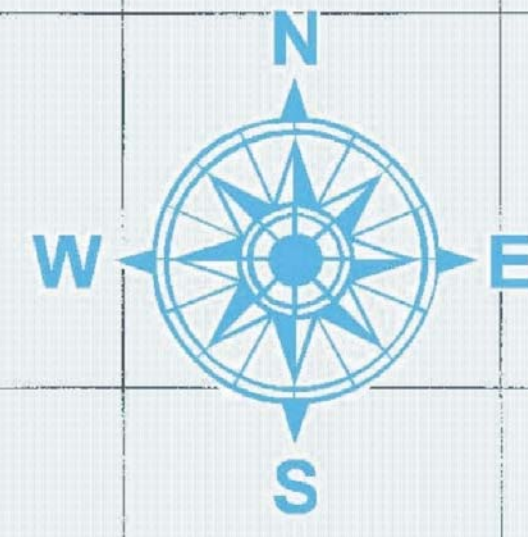


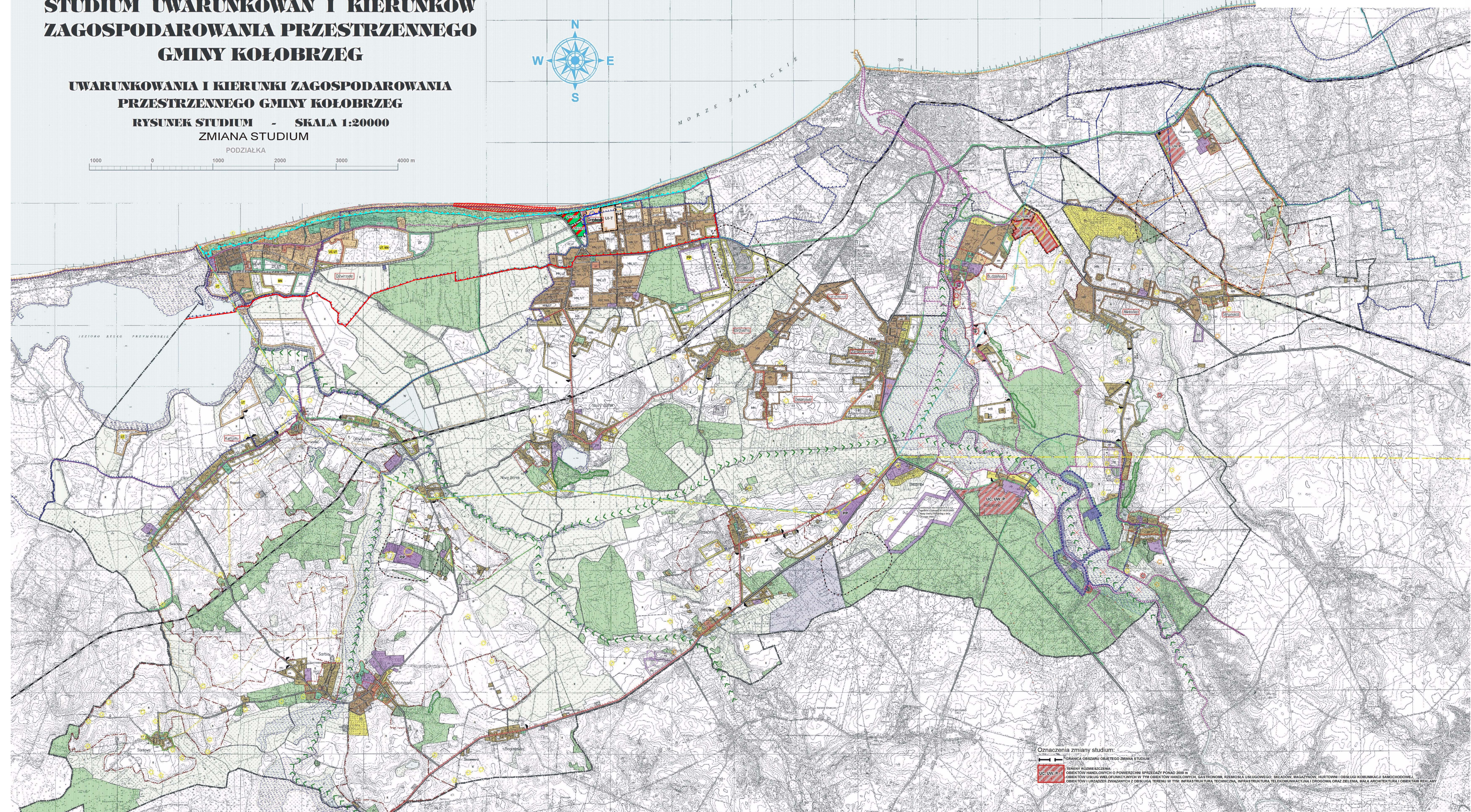
STUDIUM UWARUNKOWAŃ I KIERUNKÓW ZAGOSPODAROWANIA PRZESTRZENNEGO GMINY KOŁOBRZEG

UWARUNKOWANIA I KIERUNKI ZAGOSPODAROWANIA PRZESTRZENNEGO GMINY KOŁOBRZEG RYSunEK STUDIUM - SKALA 1:20000 ZMIANA STUDIUM

Załącznik nr 2 do Uchwały Nr XXI/217/2020 Rady Gminy Kołobrzeg z dnia 29 października 2020 r.



M O R Z E
B A L T Y C K I E



Oznaczenia zmiany studium:

- GRANICA OBSZARU OBIĘTOGO ZMIANA STUDIUM
- TERENY WODNE BEZCENNE
- OBIEKTÓW HANDELWYCH O POWIERZCHNI PRZEJAZDU PONAD 2000 m²
- OBIEKTÓW USŁUG WIELKOPRACOWNICZYCH W TYM OBIEKTÓW HANDELWYCH, GASTRONOMICZNYCH, REZERWAŁU USŁUGOWEGO, SKŁADÓW, MAGAZYNÓW, KURTOWNI I OBIEKTÓW KOMUNIKACJI SAMOCHODOWEJ
- OBIEKTÓW I URZĄDZEŃ ZWIĄZANYCH Z OBSŁUGĄ TERENU W TYM INFRASTRUKTURA TECHNICZNA, INFRASTRUKTURA I DROGIOWA ORAZ ZIELONA IŁA I ARCHITEKTURA I OBIEKTY REKREACYJNE

OZNACZENIA ZMIANY STUDIUM, 2020 r.

- GRANICA OBSZARU OBIĘTOGO ZMIANA STUDIUM
- MIĘDZY - TERENY O FUNKCJI MIESZKANOWO-APARTAMENTOWEJ I LUB USŁUG TURYSTYKI
- UT - TERENY USŁUG TURYSTYKI
- ZPIUS - TERENY ZIELENI PARKOWEJ WRAZ Z TERENAMI
- POLE TURALNO-SPORTOWO-REKREACYJNE
- GRANICA PASA OCHRONNEGO
- GRANICA REZERWATU PRZYRODY "WYDMY MIĘDZY DŹWIRZNIEM A GRZYBOWEM"

OZNACZENIA ZMIANY STUDIUM 2017 R.

- GRANICA OBSZARU OBIĘTOGO ZMIANA STUDIUM
- TEREN WIELOFUNKCYJNEGO ZESPOŁU HOTELOWO-REKREACYJNEGO ORAZ ZESPOŁÓW ZABUDOWY PENSJONATOWEJ I APARTAMENTOWEJ

OZNACZENIA:

- GRANICE:**
 - POWIATU
 - GMINY
 - MIEJSCOWOŚCI
 - NIERZĘKARZALNE LINIE ROZGRANICZAJĄCE
 - TERENY O RÓŻNYM SPOSOBIE UŻYTKOWANIA
 - ORIENTACYJNE LINIE ROZGRANICZAJĄCE TERENY O RÓŻNYM SPOSOBIE UŻYTKOWANIA

UWARUNKOWANIA I KIERUNKI ZAGOSPODAROWANIA PRZESTRZENNEGO ZAGOSPODAROWANIE I UŻYTKOWANIE TERENÓW

- FUNKCJE DOMINUJĄCE:**
 - WODY POWIERZCHNIOWE
 - LASY I ZADRZEWIENIA
 - TERENY EKSPLOATACJI ZŁOŻ KOPALNYCH
 - UŻYTKI ZIELONE
 - GRUNTY ORNE
 - OGRODY DZIAŁKOWE
 - CMENTARZE
 - ZIELENI PARKOWA I REKREACYJNA
 - MIESZKALICTWO I USŁUGI (INNA DZIAŁALNOŚĆ WEDŁUG USTALEŃ PLANÓW)
 - WIELOFUNKCYJNE ZAINWESTOWANIE WIEJSKIE
 - ZORGANIZOWANA DZIAŁALNOŚĆ GOSPODARZA NA WYKORZYSTANYCH DZIAŁKACH
 - CENTRUM USŁUG MIESZKANÓW I TURYSTÓW
 - USŁUGI KOMERCYJNE

- USŁUGI PUBLICZNE
- USŁUGI TURYSTYKI
- POZOSTAŁE TERENY ZAINWESTOWANE

- KIERUNKI ZAGOSPODAROWANIA PRZESTRZENNEGO**
 - ZALECANY KIERUNEK ROZWOJU PRZESTRZENNEGO TERENU WYKLUCZONE SPÓD ZABUDOWY ZWIĄZANE Z POWYŻSZYM LUDZI
 - TERENY NIEZABUDOWANE DO REKULTYWACJI LUB PRZEKSZTAŁCEN
 - TERENY DO ZORGANIZOWANEJ DZIAŁALNOŚCI INWESTYCYJNEJ
 - STREFY OBSZAROWE, KTÓRE MOGĄ BYĆ PRZEZNACZONE POD ZABUDOWĘ
 - REJONY LOKALIZACJI ELEKTROWNI WIAŁROWYCH
 - MIEJSCOWOŚCI DLA KTÓRYCH KONIECZNE JEST SPORZĄDZENIE PLANÓW MIEJSCOWYCH
 - FUNKCJA DO SPRECYZOWANIA W PLANIE

- OBZARY O OGRANICZONEJ ZABUDOWIE ZE WZGLĘDU NA:**
 - POTENCJALNE TERENY ZALEWOWE - zlikwidowane
 - WYSTĘPOWANIE DUŻYCH KOMPLEKSÓW UTWORÓW POCHODZENIA ORGANICZNEGO
 - REJONY PRZEJĄWY KOMPLEKSÓW GLEBOWYCH WYSZYCH KLAS
 - UDOKUMENTOWANE OBSZARY WYSTĘPOWANIA ZŁOŻ SUROWCOWYCH

- POZOSTAŁE TERENY URZĄDZEŃ I OBIEKTÓW OZYSZCZANIA ŚCIEKÓW
- TERENY URZĄDZEŃ I URZĄDZEŃ ELEKTROENERGETYKI
- TERENY URZĄDZEŃ I URZĄDZEŃ GAZOWNICTWA
- TERENY URZĄDZEŃ I URZĄDZEŃ CIEPŁOWNICTWA
- TERENY UNIESKODLIWIANIA I SKŁADOWNIA NIECZYSTOŚCI STAŁYCH

- KOMUNIKACJA**
 - DRUGI KRAJOWE
 - DRUGI WOJEWÓDZKIE
 - DRUGI GMINNE (GOSPODARSTWA)
 - ROWEROWE, PIEKZE I WODNE SZLAKI TURYSTYCZNE

- OBZARY I OBIEKTY CHRONIONE**
 - ŚRODOWISKO PRZYRODNICZE**
 - GRANICE OBSZARU CHRONIONEGO KRAJOBRAZU
 - GRANICE OBSZARU CHRONIONEGO KRAJOBRAZU DOLINA PARSETY
 - POMNIKI PRZYRODY
 - UŻYTKI EKOLOGICZNE
 - KORYTARZE EKOLOGICZNE

- ŚRODOWISKO KULTUROWE**
 - OBIEKTY I OBSZARY WPISANE DO REJESTRU ZABYTKÓW
 - GRANICA STREFY "W" PEŁNEJ OCHRONY STANOWISK ARCHEOLOGICZNYCH
 - GRANICA STREFY "W II" CZĘŚCIOWEJ OCHRONY STANOWISK ARCHEOLOGICZNYCH
 - GRANICA STREFY "W III" OGRANICZONEJ OCHRONY STANOWISK ARCHEOLOGICZNYCH
 - GRANICE STREFY A - ŚCIEŻKI OCHRONY KONSERWATORSKIEJ
 - GRANICE STREFY B - POŚREDNIEJ OCHRONY KONSERWATORSKIEJ
 - GRANICE STREFY K - OCHRONY KRAJOBRAZU ZABYTKOWEGO
 - GRANICE STREFY E - OCHRONY EKSPOZYCJI
 - NUMER STANOWISKA ARCHEOLOGICZNEGO

- INNE OBSZARY I OBIEKTY CHRONIONE**
 - GRANICA PASA TECHNICZNEGO PASA NADBRZEŻNEGO BRZEGU MORSKIEGO zlikwidowane
 - GRANICA PASA OCHRONNEGO PASA NADBRZEŻNEGO BRZEGU MORSKIEGO zlikwidowane
 - GRANICE OBSZARU OCHRONNEGO UZDROWISKA „w-wschód” - zlikwidowane
 - GRANICE OBSZARU OCHRONNEGO UZDROWISKA „c” - zlikwidowane
 - GRANICA OBSZARU GÓRNICZEGO „KOŁOBRZEG II” UTWORZONEGO DLA ZŁOŻA LEŻĄCYCH WÓD MINERALNYCH
 - GRANICA OBSZARU GÓRNICZEGO „MIROGOCIE” UTWORZONEGO DLA ZŁOŻA ZŁOŻA TORFU LEŻĄCYCH
 - GRANICA STREFY OCHRONY POŚREDNIEJ UJĘCIA WODY Bogudino - Rosędzino
 - GRANICE GŁÓWNEGO ZBIORNIKA WÓD PODZIEMNYCH GOSPODARSTWA
 - INNE GRANICE OCHRONNE (dotychczasowe) - zlikwidowane

INTEGRALNA CZĘŚĆ RYSUNKU STUDIUM JEST TEKST STUDIUM - "Uwarunkowania i kierunki zagospodarowania przestrzennego"

Studium uwarunkowań i kierunków zagospodarowania przestrzennego gminy Kołobrzeg
- Uchwała Nr XX/92/2000 Rady Gminy Kołobrzeg z dnia 21 lipca 2000 r. - zmienił:
- Uchwała Nr XX/197/2002 Rady Gminy Kołobrzeg z dnia 25 czerwca 2002 r.
- Uchwała Nr XX/10/2010 Rady Gminy Kołobrzeg z dnia 3 marca 2010 r.
- Uchwała Nr XX/7/2011 Rady Gminy Kołobrzeg z dnia 31 sierpnia 2011 r.

**PRACOWNIA PROJEKTOWA
URBANISTYCZNO - ARCHITEKTONICZNA
ROMAN ERDMAN**
75-067 KOSZALIN, UL. BOGUSZAWSKA 8/1a/6

ZESPÓŁ PROJEKTOWY:
 generalny projektant - mgr inż. Erdman Roman
 zagospodarowanie przestrzenne, zagadnienia środowiska geograficznego - mgr Andrzej Kopycki
 architektura wnętrz - mgr inż. Stanisław Tadeusz
 architektura krajobrazu - mgr inż. Cezary Edward
 komunikacja - Łyżczak Marcin
 zagadnienia geobotaniczne - mgr Oliwier Dariusz
 gazownictwo - inż. Parkiewicz Piotr
 wartości kulturowe - mgr inż. Aleksandra - Trąpka Janusz, Katarzyna Jasek
 zainwestowanie i użytkowanie terenów, opracowanie graficzne i komputerowe (praca graficzna, zagadnienia programowe) - Katarzyna Jasek
 Szczepińska Małgorzata

KOŁOBRZEG 1998 - 2000

- Oznaczenia studium:**
 - UC, UW, P - GRANICE OBSZARU OBIĘTOGO ZMIANA STUDIUM
 - UT - TERENY USŁUG TURYSTYKI
 - TP - TERENY TURYSTYCZNE
 - MW - TERENY WIELOFUNKCYJNEGO ZESPOŁU HOTELOWO-REKREACYJNEGO ORAZ ZESPOŁÓW ZABUDOWY PENSJONATOWEJ I APARTAMENTOWEJ
 - Z - TERENY ZIELENI IZOLACYJNEJ
 - ZP - ZAJAZD PUBLICZNY
 - GRANICA OBSZARU SPECJALNEJ OCHRONY PTAKÓW PL820010 Wyczerpała Trzaskawki
 - GRANICA OBSZARU SPECJALNEJ OCHRONY PTAKÓW PL890003 Żółta Pomorska
 - GRANICA SPECJALNEGO OBSZARU OCHRONY ŚWIEDELI PL1420017 Trzaskawka - Kolobrzegski Pas Nadmorski
 - GRANICA SPECJALNEGO OBSZARU OCHRONY ŚWIEDELI PL1420007 Dorzecza Parsety
 - OBZAR BEZPOŚREDNIEGO ZAGROŻENIA POWODZA na wylotach wybrzeża szlaku granicznego BROW Rozewie
 - GRANICA PORTU DŹWIRZNO
 - GRANICA STREFY OCHRONY BEZPOŚREDNIEJ UJĘCIA WODY Bogudino - Rosędzino