

**Autorska Pracownia
Projektowa mgr inż. Bartosz
Sontowski
ul. Wierzbowa 8,
75- 635 Koszalin
tel. 0 502 168 562
tel/fax. (094) 347 32 15
adres do korespondencji:
Świerkowa 27, 75-644
Koszalin**

PROJEKT STAŁEJ ORGANIZACJI RUCHU

Przebudowa ul. Wycieczkowej w Zieleniewie

Projekt jest zlokalizowany na działce nr: 226/2, 259/8, 260, 269/3, 269/5, 290, 293/2, 294/6, 446/13, 446/14, 499, 500, 504 obręb Zieleniewo.

Inwestor: Gmina Kołobrzeg, ul. Trzebiatowska 48A, 78-100 Kołobrzeg.

Zawartość opracowania

Uzgodnienia i opinie
Opis techniczny

Rysunki:

rys 0 Orientacja – skala 1:10000
rys 1. Projekt organizacji ruchu – skala 1:500

Branża drogowa:

projektował: mgr inż. Bartosz Sontowski upr. nr ZAP/0115/POOD/07
sprawdzający: mgr inż. Jan Sontowski
upr § 2 ust.1, § 5 ust.1, § 13 ust.1p.3b nr A/PB/8300/40/84 WBPPAiNB Koszalin

Koszalin 10.2014

OPIS TECHNICZNY

do projektu organizacji ruchu do projektu przebudowy ul. Wycieczkowej w Zieleniewie

1. Podstawa opracowania i wykorzystane materiały

1. Umowa – zlecenie na opracowanie projektu
2. Obowiązujące przepisy i normy projektowe w tym Załącznik nr 1 ÷ 4 do rozporządzenia Ministra Infrastruktury z dnia 3 lipca 2003 r. w sprawie szczegółowych warunków technicznych dla znaków i sygnałów drogowych oraz urządzeń bezpieczeństwa ruchu drogowego i warunków ich umieszczania na drogach (Dz. U. załącznik do nru 220 poz. 2181 z dnia 23 grudnia 2003 r).
3. mapa do celów projektowych w skali 1:500

2. Cel i zakres projektu

Celem projektu jest przebudowa ul. Wycieczkowej w Zieleniewie

3. Lokalizacja.

Zieleniewo – ulica Wycieczkowa odcinek od skrzyżowania z ul. Szczecińską (droga wojewódzka nr 163) na odcinku około 600m.

4. Ruch drogowy

Ul. Wycieczkowa ma ruch samochodowy sporadyczny – głównie dla obsługi mieszkańców. Ruch pieszy mały. Wielkość ruchu wynika z obsługi terenów przyległych. (max 30 poj/godz. szczytu). W sezonie wakacyjnym odoatkowo odbywa się ruch autokarów do terenów rekreacyjnych zlokalizowanych na końcu projektowanego odcinka.

5. Opis projektowanego rozwiązania.

Projektowana droga ma przekrój uliczny z jednostronnym chodnikiem, zaprojektowano jezdnię o szerokości 6m i 2m chodnik. Wszystkie boczne drogi podłączone zostały poprzez zjazdy publiczne. Drogi boczne mają nawierzchnię gruntową z wyjątkiem ul. Wakacyjnej i Zacisznej, które są umocnione płytami drogowymi.

6. Rozwiązanie nawierzchni

6.1. Podstawowe parametry techniczne

- klasa techniczna drogi – D (dojazdowa)
- prędkość projektowa - $V_p = 30$ km/h
- prędkość miarodajna - $V_m = 40$ km/h
- obciążenie nawierzchni - 115 KN/oś
- kategoria ruchu - KR 2
- szerokość pasa ruchu - 3,00 m
- liczba pasów ruchu – 2
- chodnik szerokości 2,0m,

7. Rozwiązanie oznakowania

Organizacja ruchu na ulicy Wycieczkowej polega na ustawieniu znaków A-7 oraz ustawieniu znaków D-1. Oznakowania poziomego nie projektuje się. Oznakowaniu podlegają skrzyżowania z drogami bocznymi utwardzonymi. Oznakowanie skrzyżowania z drogą wojewódzką pozostaje bez

zmian (znak A-7)

Należy pozostawić istniejące tabliczki z nazwami ulic.

8. Wymagania dotyczące znaków i termin wprowadzenia oznakowania

Oznakowanie pionowe z nowych znaków na nowych słupkach. Zastosowane zostaną znaki średnie. Zaprojektowano ustawienie znaków - stalowych ocynkowanych, oklejonych folią odblaskową typu 2. Należy zastosować znaki atestowane. Mocowania znaków na słupkach stalowych ocynkowanych. Zalecane znaki o krawędziach podwójnie giętych.

Przez cały czas trwania robót należy zapewnić widoczność znaków pionowych.

9. Termin wprowadzenia projektowanej organizacji ruchu

Wprowadzenie stałej organizacji ruchu - październik 2015 – marzec 2016 roku.

10 Zestawienie nowego oznakowania

Znaki pionowe

Znaki ostrzegawcze

| Symbol znaku | Opis | Ilość tablic | Ilość słupków |
|--------------|-----------------------|--------------|---------------|
| A-7 | "ustąp pierwszeństwa" | 3 | 3 |

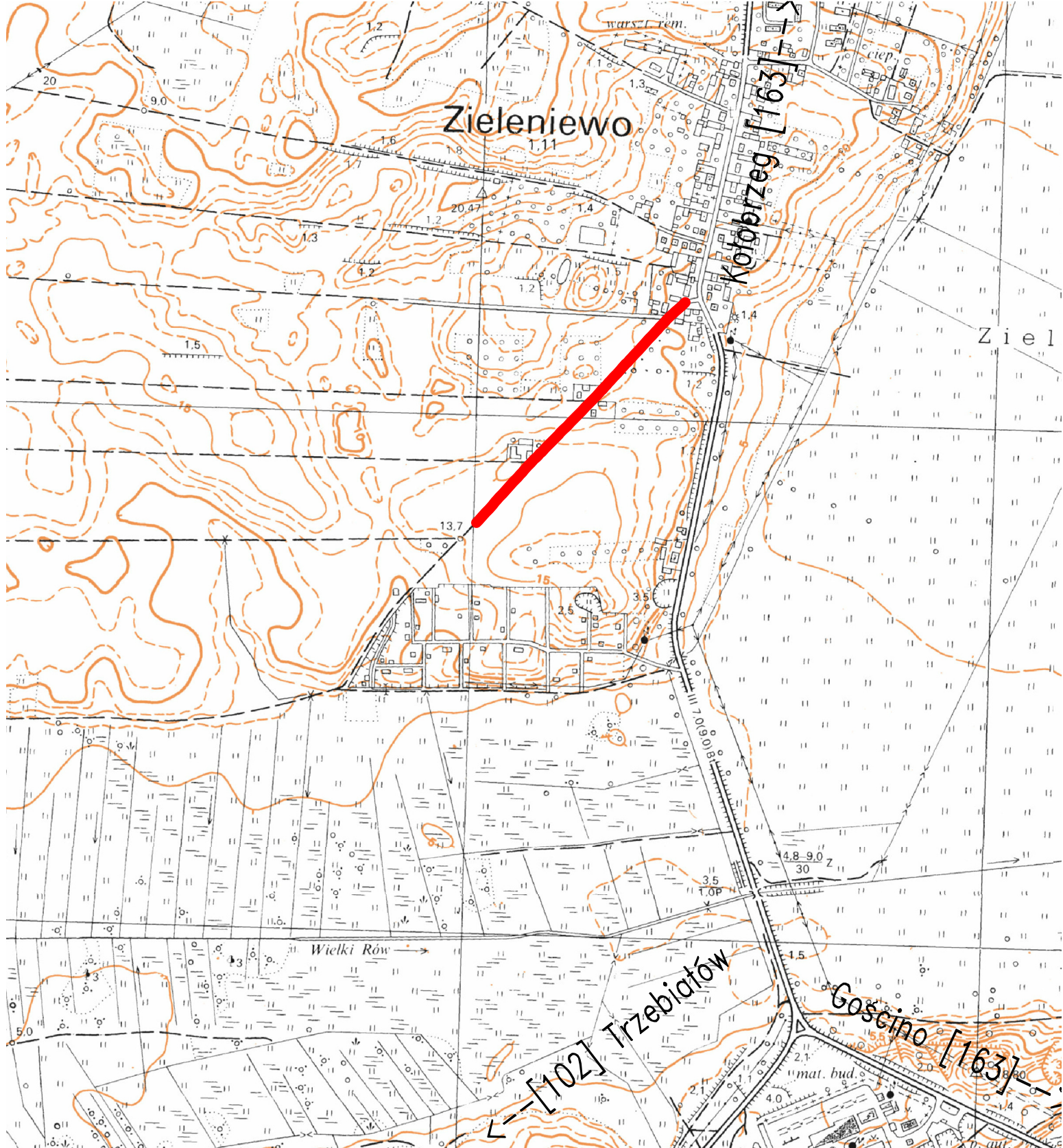
Znaki informacyjne


| Symbol znaku | Opis | Ilość tablic | Ilość słupków |
|--------------|--------------------------|--------------|---------------|
| D-1 | "droga z pierwszeństwem" | 4 | 4 |

Słupki do znaków drogowych z rur stalowych ocynkowanych o średnicy 70 mm.

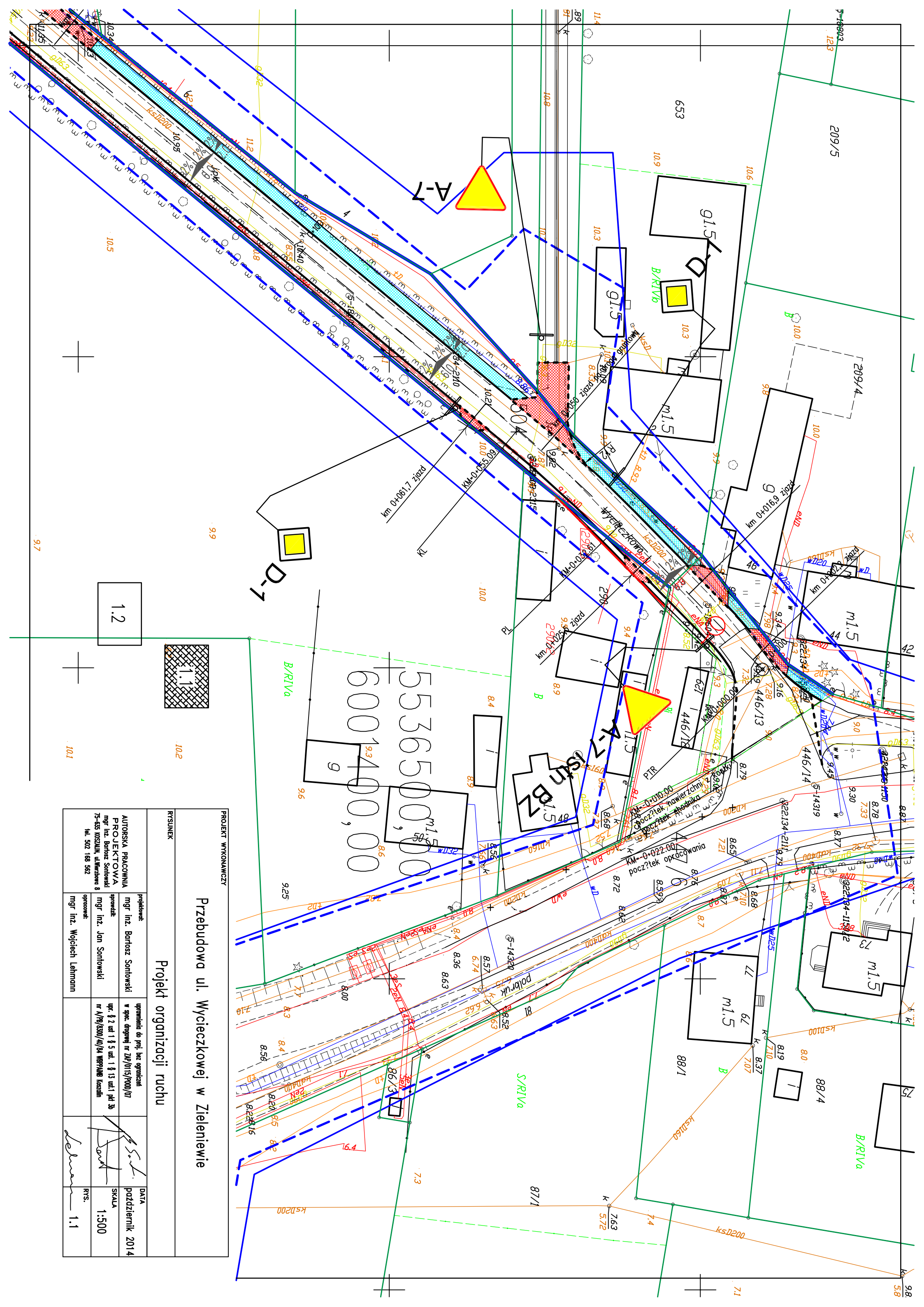
Opracował

mgr inż Bartosz Sontowski

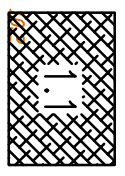


 obszar projektu

| | | | | |
|--|----------------------------|--|--|---------------------|
| PROJEKT BUDOWLANY | | Projekt przebudowy drogi gminnej ul. Wycieczkowa w Zieleniewie | | |
| RYSUNEK | | Orientacja | | |
| AUTORSKA PRACOWNIA PROJEKTOWA mgr inż. Bartosz Sontowski 75-635 KOSZALIN, ul. Wierzbowa 8 tel. 502 168 562 | projektował: | uprawnienia do proj. bez ograniczeń w spec. drogowej nr ZAP/0115/POOD/07 | | DATA paźdz. 2014 |
| | mgr inż. Bartosz Sontowski | | | SKALA 1:10000 |
| | sprawdził: | upr. § 2 ust.1 § 5 ust. 1 § 13 ust.1 pkt 3b nr A/PB/8300/40/84 WBP/PA/NG Koszalin | | RYS. 0 |
| mgr inż. Jan Sontowski | | | | |



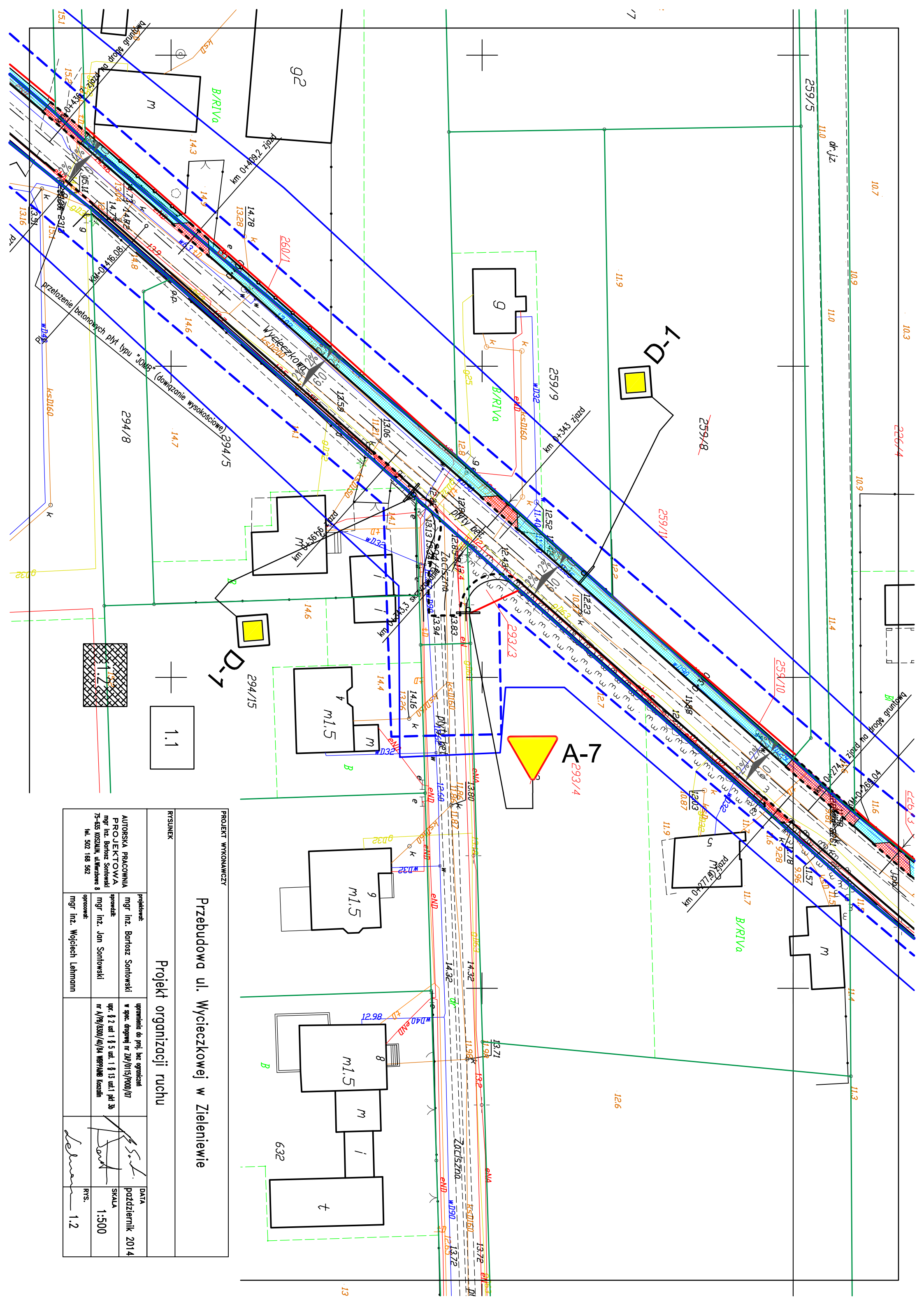
1.2



1.1

5536500,00
6001400,00

| | | | |
|-----------------------------------|----------------------------|--|--------------------------|
| PROJEKT WYKONAWCZY | | Przebudowa ul. Wycieczkowej w Zieloniewie | |
| RYSUNEK | | | |
| Projekt organizacji ruchu | | | |
| projektant | mgr inż. Bartosz Sontowski | uprawnienia do proj. bez ograniczeń w spec. drogowej nr 218/015/P000/07 | DATA poździernik 2014 |
| opracował | mgr inż. Jan Sontowski | upr. § 2 ust 1 § 5 ust. 1 § 13 ust. 1 pkt 3b nr 1/19/1330/10/184 WIERPIAŁO Kazanów | SKALA 1:500 |
| opracował | mgr inż. Wojciech Lehmann | | RYS. 1:1 |
| AUTORSKA PRACOWNIA PROJEKTOWA | | | |
| mgr inż. Bartosz Sontowski | | | |
| 73-635 KOSZALIN, ul. Miłobędzka 8 | | | |
| tel. 502 168 582 | | | |



PROJEKT WYKONAWCZY
Przebudowa ul. Wycieczkowej w Zieloniewie

RSYUNEK
Projekt organizacji ruchu

| | | | |
|-------------|----------------------------|---|------------------|
| projektant: | mgr inż. Bartosz Sontowski | uprawnienia do proj. bez ograniczeń w spec. drogowej nr 249/015/P/000/07 | DATA |
| opracował: | mgr inż. Jan Sontowski | upr. § 2 ust 1 § 5 ust. 1 § 13 ust. 1 pkt 3b nr 4/79/5390/01/04 WIERPIAŁO Kazanów | poździernik 2014 |
| opracował: | mgr inż. Wojciech Lehmann | | SKALA |
| | | | 1:500 |
| | | | RSY. |
| | | | 1.2 |