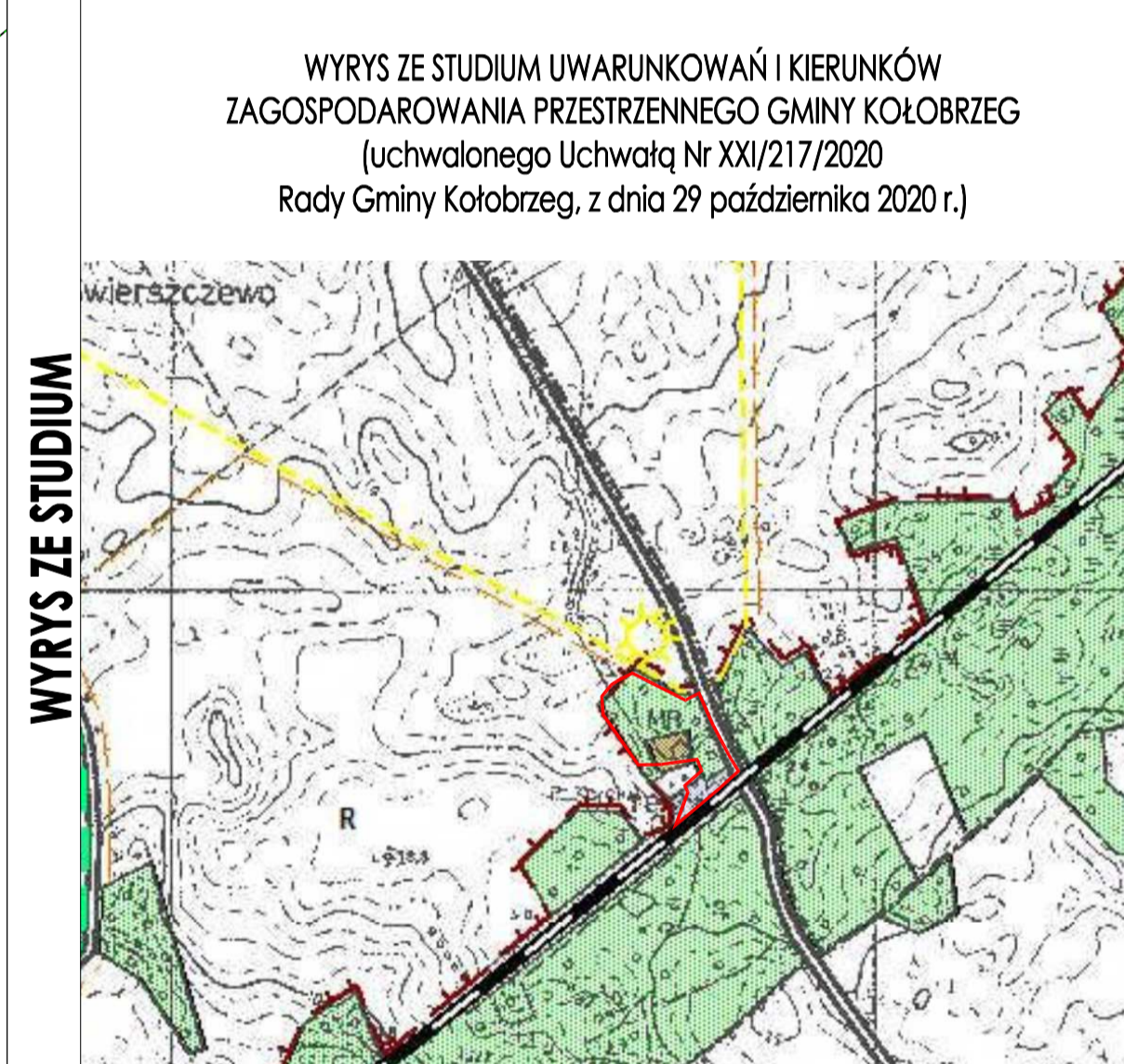
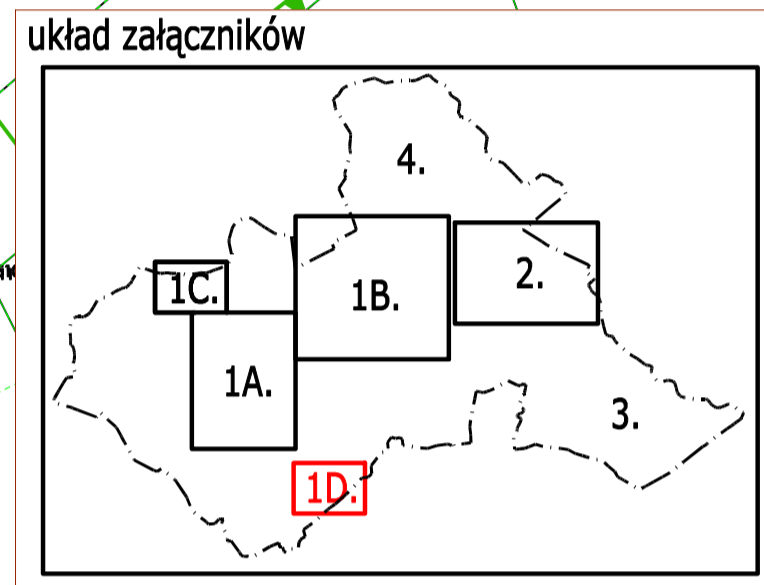
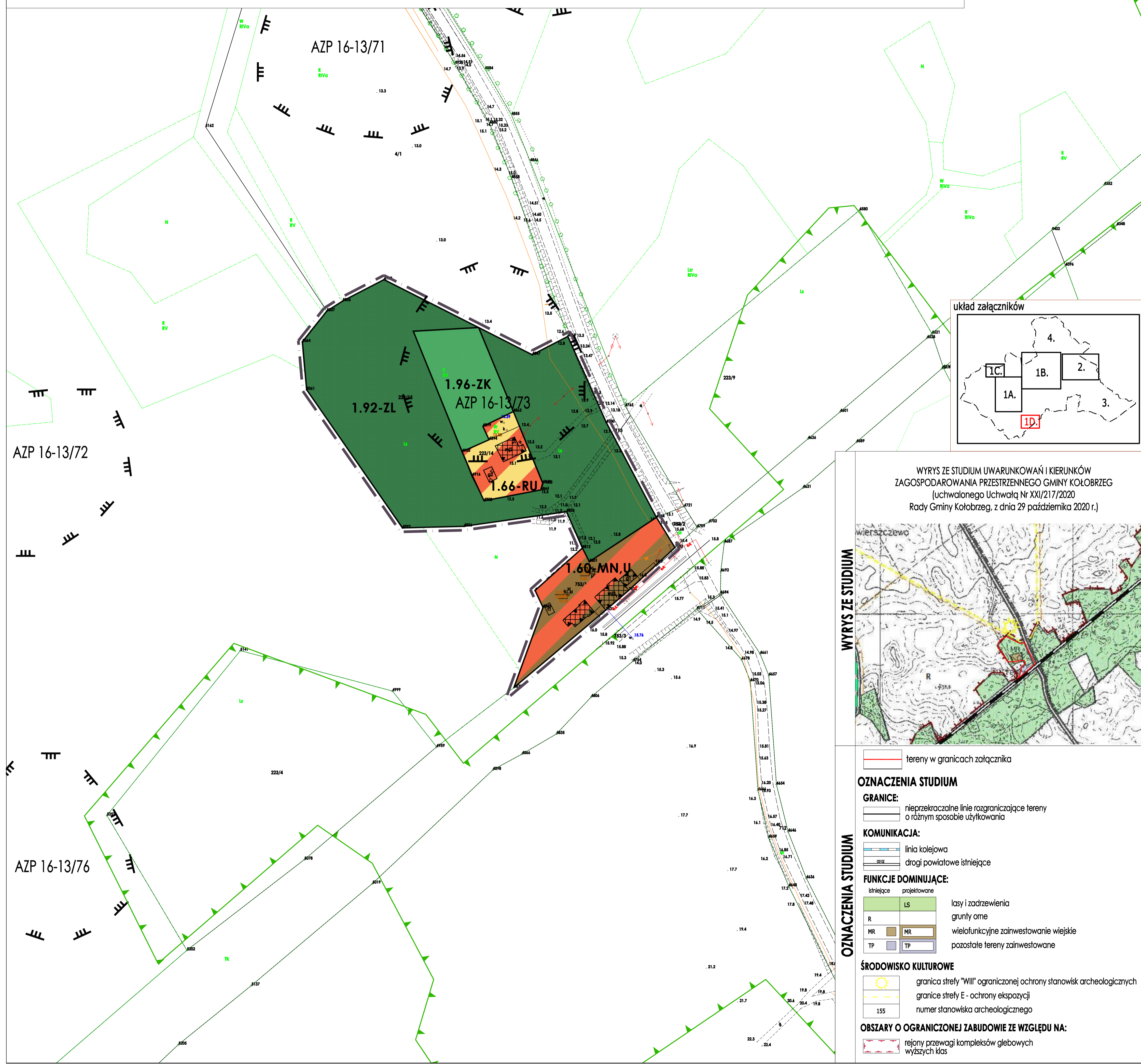


**PROJEKT MIEJSCOWEGO PLANU ZAGOSPODAROWANIA PRZESTRZENNEGO GMINY KOŁOBRZEG DLA OBRĘBÓW KARCINO I NOWOGARDEK**  
załącznik nr 1D (Karcino)



WYRYS ZE STUDIUM UWARUNKOWAŃ I KIERUNKÓW ZAGOSPODAROWANIA PRZESTRZENNEGO GMINY KOŁOBRZEG (uchwalonego Uchwałą Nr XXI/217/2020 Rady Gminy Kołobrzeg, z dnia 29 października 2020 r.)

	tereny w granicach załącznika		
<b>OZNACZENIA STUDIUM</b>			
<b>GRANICE:</b>			
	nieprzekraczalne linie rozgraniczające tereny o różnym sposobie użytkowania		
<b>KOMUNIKACJA:</b>			
	linia kolejowa		
	drogi powiatowe istniejące		
<b>FUNKCJE DOMINUJĄCE:</b>			
	istniejące		projektowane
R	lasy i zadrzewienia	LS	grunty orne
MR	wielofunkcyjne zainwestowane wiejskie	MR	pozostałe tereny zainwestowane
TP		TP	
<b>ŚRODOWISKO KULTUROWE</b>			
	granice strefy "WIII" ograniczonej ochrony stanowisk archeologicznych		
	granice strefy E - ochrony ekspozycji		
155	numer stanowiska archeologicznego		
<b>OBSZARY O OGRANICZONEJ ZABUDOWIE ZE WZGLĘDU NA:</b>			
	rejonu przewagi kompleksów glebowych wyższych klas		

<b>OZNACZENIA PLANU</b>	<b>I. OZNACZENIA OGÓLNE, BĘDĄCE USTALENIAMI OBOWIĄZUJĄCYMI PLANU:</b>	
	<b>1. Oznaczenia ogólne</b>	
		granica obszaru objętego planem
		linie rozgraniczające tereny o różnym przeznaczeniu lub różnych zasadach zagospodarowania
<b>ZAMAWIAJĄCY NR ZAŁĄCZNIKA</b>		symbol cyfrowy - numer załącznika symbol literowy - przeznaczenie terenu symbol cyfrowy - numer terenu
	<b>2. Oznaczenia określające warunki, zasady i standardy kształtowania zabudowy i zagospodarowania terenu</b>	
		obowiązująca linia zabudowy
		nieprzekraczalna linia zabudowy
	<b>3. Oznaczenia określające zasady ochrony dziedzictwa kulturowego i zabytków, w tym krajobrazów kulturowych</b>	
		obiekty ujęte w gminnej ewidencji zabytków
		granica strefy "WIII" ograniczonej ochrony konserwatorskiej stanowisk archeologicznych
	<b>4. Przeznaczenie terenu</b>	
		tereny zabudowy mieszkaniowej jednorodzinnej i zabudowy usługowej
		tereny obsługi produkcji w gospodarstwach rolnych i leśnych
<b>ZESPÓŁ PROJEKTOWY</b>		lasy
		tereny zieleni krajobrazowej
	<b>II. OZNACZENIA INFORMACYJNE, NIEBĘDĄCE USTALENIAMI OBOWIĄZUJĄCYMI PLANU:</b>	
		izolinie poziomu dźwięku 40dBa od istniejących elektrowni wiatrowych
		granice siedliska przyrodniczego 9130 - łożna buczyna niżowa
	6	wymiar w metrach
		tereny w granicach załącznika
	Załącznik nr 1d do Uchwały ..... Rady Gminy Kołobrzeg z dnia .....	
	<b>Gmina Kołobrzeg</b> ul.Trzebiatowska 48a 78-100 Kołobrzeg	
mgr Filip Sokołowski - główny projektant Uprawniony projektant w planowaniu przestrzennym /Dz.U. z 2021 r. poz. 741 z późn. zm. art. 5 pkt 3/ mgr Anna Łączkowska-Sokołowska - planowanie przestrzenne Uprawniony projektant w planowaniu przestrzennym /Dz.U. z 2021 r. poz. 741 z późn. zm. art. 5 pkt 3/ mgr Kamila Szymkowska - planowanie przestrzenne mgr Patrycja Budnik - prognoza finansowa mgr inż. Kama Kotowicz - prognoza oddziaływania na środowisko		
<b>SKALA ETAP</b>	WYŁOŻENIE DO PUBLICZNEGO WGLĄDU	
	SKALA 1:1000	