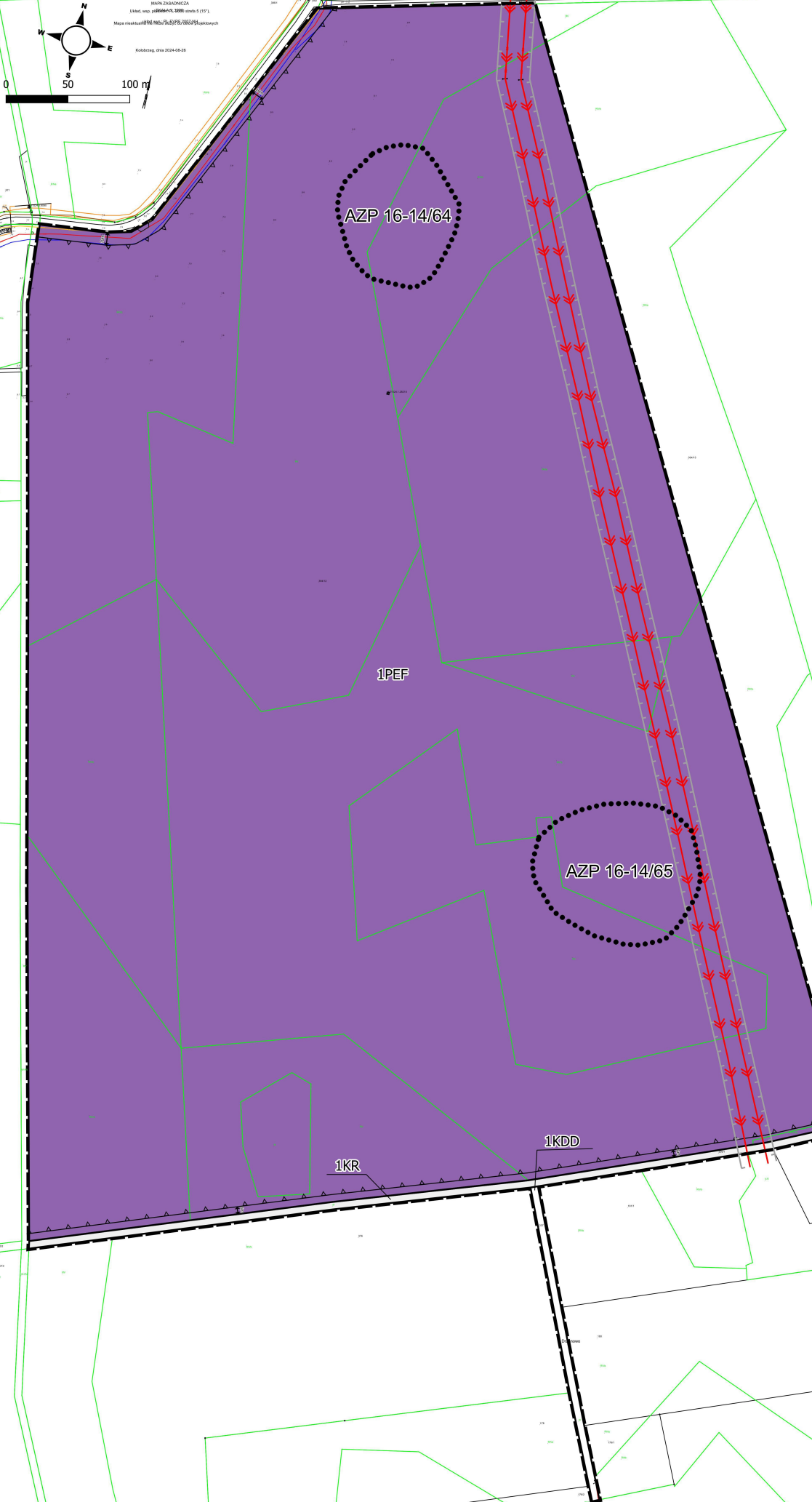
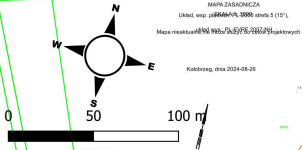
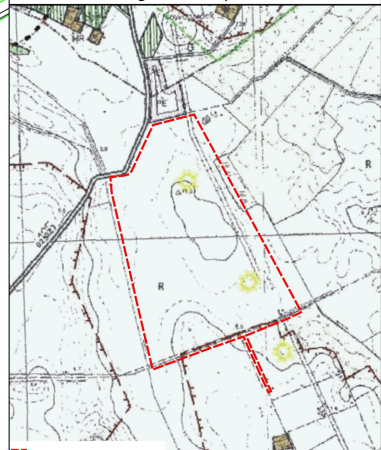


PROJEKT ZINTEGROWANEGO PLANU INWESTYCYJNEGO NA POTRZEBY REALIZACJI PV KARCINO W GMINIE KOŁOBRZEG

Rysunek zintegrowanego planu inwestycyjnego sporządzony z wykorzystaniem urzędowej kopii mapy zasadniczej, wydanej z państwowego zasobu geodezyjnego i kartograficznego - licencja Starosty Kołobrzegskiego nr GN.6642.1139.2024.JR_3208_CL2
SKALA 1:2 000



Wyrys ze SUIKZP Gminy Kołobrzeg
Uchwała Nr XXI/217/2020 Rady Gminy
Kołobrzeg z dnia 29 października 2020 r.



GRANICA OBSZARU OBJĘTEGO PLANEM

R	GRUNTY ORNE
MR	WIELOFUNKCYJNE ZAINWESTOWANIE WIEJSKIE
PE	TERENY EKSPLOATACJI ŻŁÓZ KOPALNYCH
PE	REJONY PRZEWAGI KOMPLEKSÓW GLEBOWYCH WYŻSZYCH KLAS
PE	TERENY NIEZABUDOWANE DO REKULTYWACJI LUB PRZEKSZTAŁCEN

GRANICE STREFY K - OCHRONY KRAJOBRAZU ZABYTKOWEGO
GRANICA STREFY "W III" OGRANICZONEJ OCHRONY STANOWISK ARCHEOLOGICZNYCH

OZNACZENIA

GRANICA OBSZARU OBJĘTEGO PLANEM
LINIA ROZGRANICZAJĄCA TERENY O RÓŻNYM PRZEZNACZENIU
TERENY ELEMENTARNE
OZNACZENIE TERENU ELEMENTARNEGO
1) NUMER TERENU ELEMENTARNEGO
A) PRZEZNACZENIE TERENU ELEMENTARNEGO

PRZEZNACZENIE TERENÓW

1PEF TEREN ELEKTROWNI SŁONECZNEJ
1KDD TEREN DROGI DOJAZDOWEJ
1KR TEREN KOMUNIKACJI DROGOWEJ WEWNĘTRZNEJ

PARAMETRY I WSKAŹNIKI KSZTAŁTOWANIA ZABUDOWY I ZAGOSPODAROWANIA TERENU

▲ NIEPRZEKAZALNA LINIA ZABUDOWY

ZASADY OCHRONY DZIEDZICTWA KULTUROWEGO I ZABYTKÓW

● GRANICA STREFY W-III OGRANICZONEJ OCHRONY KONSERWATORSKIEJ
● STANOWISKA ARCHEOLOGICZNEGO
U USTALENIA DLA SYSTEMÓW INFRASTRUKTURY TECHNICZNEJ
→ PRZEBIEG LINII ELEKTROENERGETYCZNEJ ŚREDNIEGO NAPIĘCIA 15kV

SZCZEGÓLNE WARUNKI ZAGOSPODAROWANIA TERENÓW ORAZ OGRANICZENIA W ICH UŻYTKOWANIU

— GRANICA PASA OCHRONY FUNKCYPNEJ OD NAPIEWIETRZNYCH LINII ELEKTROENERGETYCZNYCH ŚREDNIEGO NAPIĘCIA 15kV
ZASADY OCHRONY ŚRODOWISKA, PRZYRODY I KRAJOBRAZU
□ SPECJALNY OBSZAR OCHRONY SIEDLISKOWEJ NATURA 2000 PLB32010 "WYBRZEŻE TRZEBIĄTOWSKIE" (CAŁY OBSZAR PLANU)

BIURO UL. GOSPODARZA 26/30-31/32 GDAŃSK
TEL.: 71 734 40 11 (20) 734 40 40
WWW.URBANISTYCZNE.P
URBANISTYCZNE

ZINTEGROWANY PLAN INWESTYCYJNY NA POTRZEBY REALIZACJI PV KARCINO W GMINIE KOŁOBRZEG

SKALA 1:2 000		WRZESIEŃ 2024
1	Opis: ...	Opis: ...
2	Opis: ...	Opis: ...
3	Opis: ...	Opis: ...
4	Opis: ...	Opis: ...
5	Opis: ...	Opis: ...
6	Opis: ...	Opis: ...
7	Opis: ...	Opis: ...
8	Opis: ...	Opis: ...
9	Opis: ...	Opis: ...
10	Opis: ...	Opis: ...