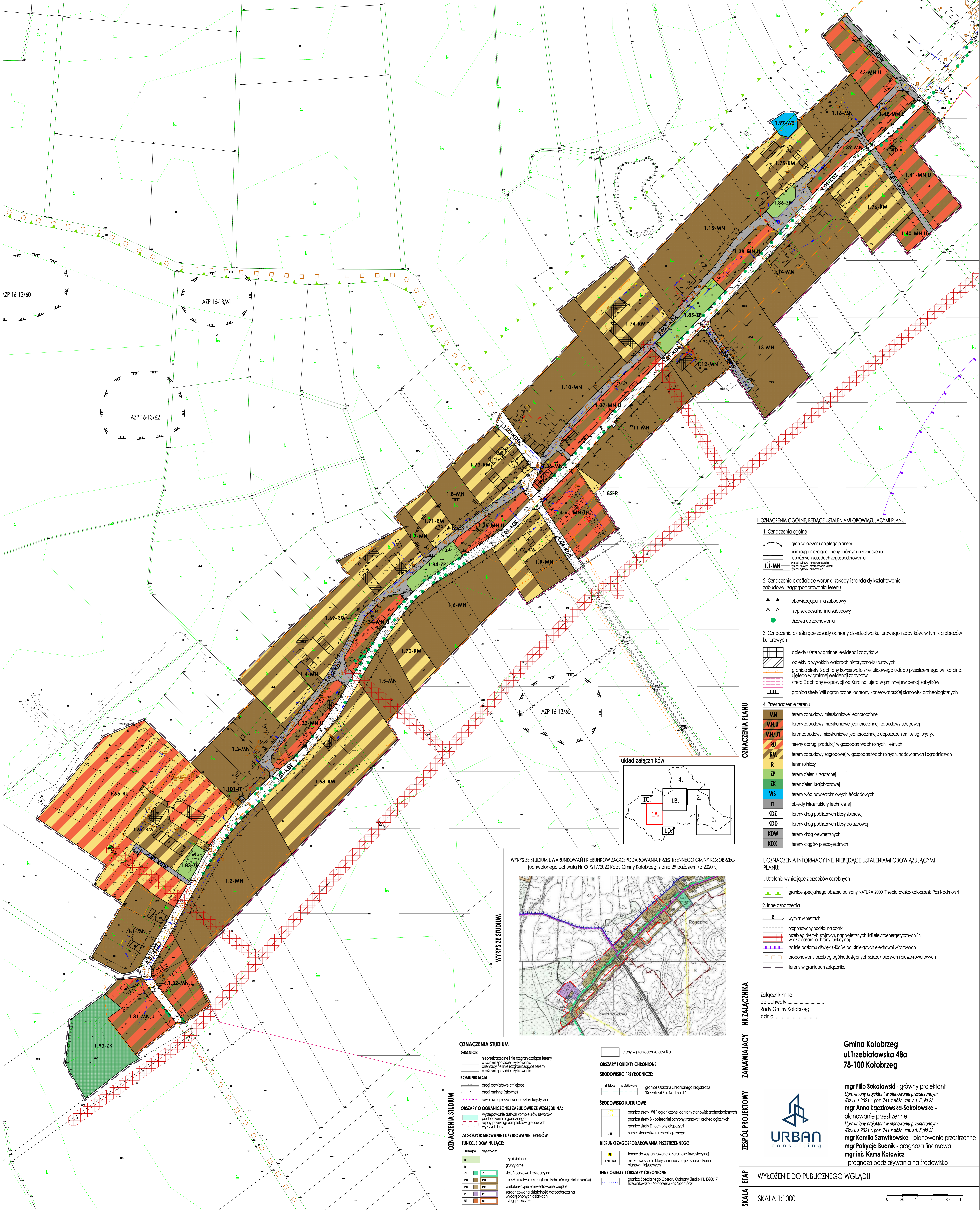


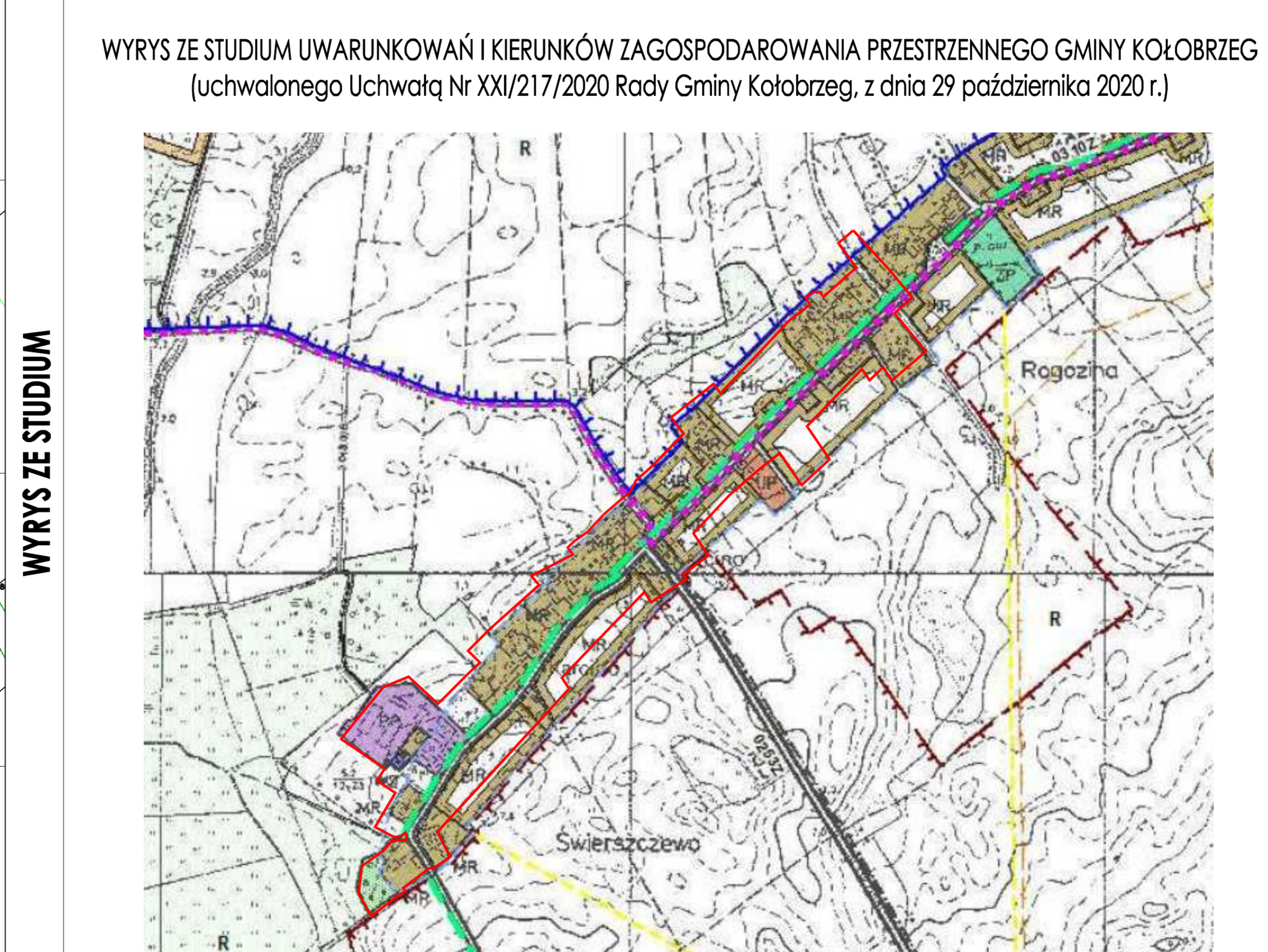
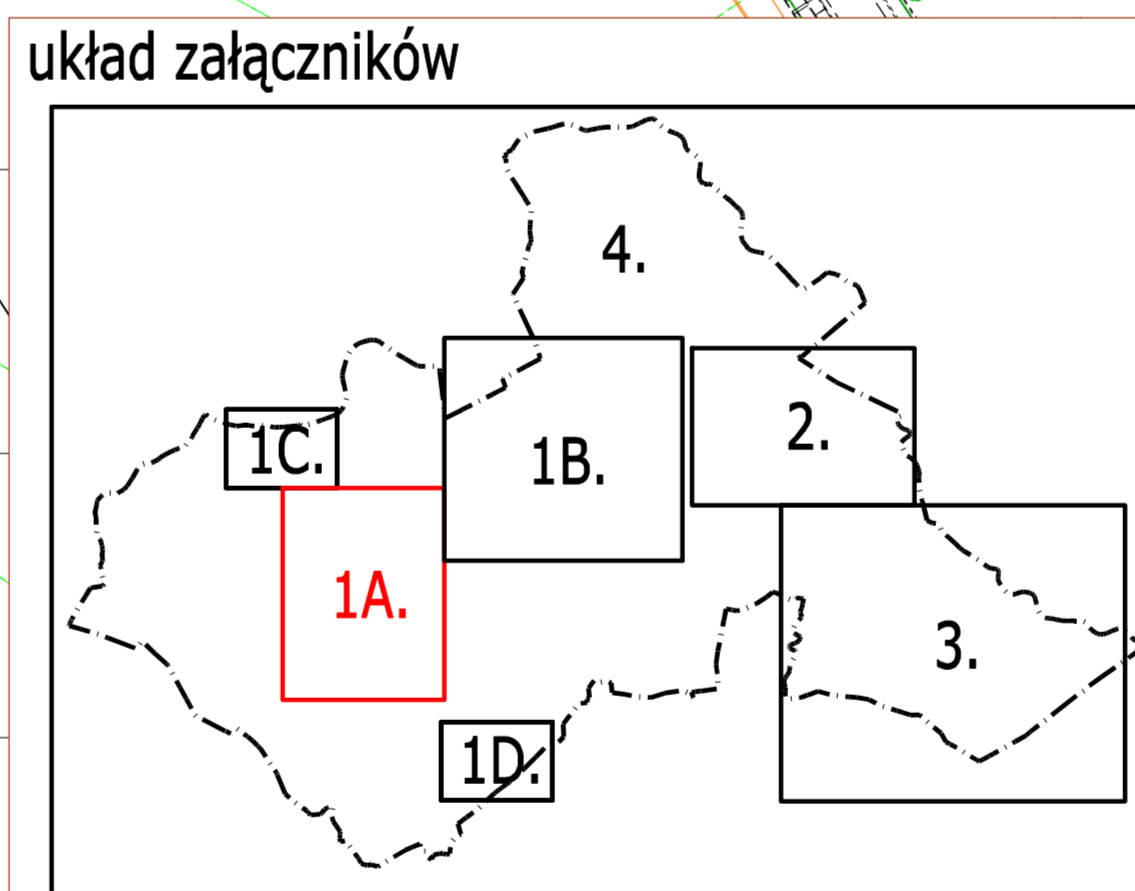
PROJEKT MIEJSCOWEGO PLANU ZAGOSPODAROWANIA PRZESTRZENNEGO GMINY KOŁOBRZEG DLA OBRĘBÓW KARCINO I NOWOGARDEK

załącznik nr 1A (Karcino)



I. OZNACZENIA OGÓLNE, BĘDĄCE USTALENIAMI OBOWIĄZUJĄCYMI PLANU:

- Oznaczenia ogólne**
 - granicza obszaru objętego planem
 - linie rozgraniczające tereny o różnym przeznaczeniu lub różnych zasadach zagospodarowania
 - granicz linie rozgraniczające tereny o różnym sposobie użytkowania
 - 1.1-MN
- Oznaczenia określające warunki, zasady i standardy kształtowania zabudowy i zagospodarowania terenu**
 - obowiązkowa linia zabudowy
 - nieprzekraczalna linia zabudowy
 - drzewa do zachowania
- Oznaczenia określające zasady ochrony dziedzictwa kulturowego i zabytków, w tym krajobrazu kulturowych**
 - obiekty ujęte w gminnej ewidencji zabytków
 - obiekty o wysokich walorach historyczno-kulturowych
 - granice strefy B ochrony konserwatorskiej ulicowego układu przestrzennego wsi Karcino, ujętego w gminnej ewidencji zabytków
 - strefa E ochrony ekspozycji wsi Karcino, ujęta w gminnej ewidencji zabytków
 - granice strefy III ograniczonej ochrony konserwatorskiej stanowisk archeologicznych
- Przeznaczenie terenu**
 - MN tereny zabudowy mieszkaniowej jednorodzinnej
 - MN,U tereny zabudowy mieszkaniowej jednorodzinnej i zabudowy usługowej
 - MN/UT teren zabudowy mieszkaniowej jednorodzinnej z dopuszczeniem usług turystyki
 - RM tereny obsługi produkcji w gospodarstwach rolnych i leśnych
 - R tereny zabudowy zagrodowej w gospodarstwach rolnych, hodowlanych i ogrodniczych
 - R tereny rolnicze
 - ZP tereny zieleni urządzonej
 - ZK tereny zieleni krajobrazowej
 - WS tereny wód powierzchniowych śródogodowych
 - IT obiekty infrastruktury technicznej
 - KDZ tereny dróg publicznych klasy zbiorczej
 - KDD tereny dróg publicznych klasy dojazdowej
 - KDW tereny dróg wewnętrznych
 - KDX tereny ciągów pieszo-jezdnich



OZNACZENIA STUDIUM

GRANICE:

- nieprzekraczalna linia rozgraniczająca tereny o różnym sposobie użytkowania
- orientacyjna linia rozgraniczająca tereny o różnym sposobie użytkowania

KOMUNIKACJA:

- drogi powiatowe szlufujące
- drogi gminne (główne)
- rowerowe, pieszki i wodne szlaki turystyczne

OSZCZEGÓLNE OGRANICZENIA ZABUDOWY ZE WZGLĘDU NA:

- wyłączenie obszarów kompleksów utworów pochodzenia organicznego
- rejonów przewagi kompleksów glebowych wyższych klas

ZAGOSPODAROWANIE I UŻYTKOWANIE TERENÓW

FUNKCJE DOMINUJĄCE:

- zieleń żelazna
- grunty orne
- ZP zieleń parkowa i rekreacyjna
- MN mieszkaniowo i usługi (inna obszarowo wg ustaleń planów)
- MR wielofunkcyjna zabudowa mieszkalna
- PP zagospodarowana obszarowo gospodarcza na wyodrębnionych obszarach
- UP usługi publiczne

OSZCZEGÓLNE OGRANICZENIA ZABUDOWY ZE WZGLĘDU NA:

- tereny w granicach załącznika

OSZCZEGÓLNE OGRANICZENIA ZABUDOWY ZE WZGLĘDU NA:

- granicza Obszaru Chronionego Krajobrazu "Kościarkiski Pas Nadmorski"

OSZCZEGÓLNE OGRANICZENIA ZABUDOWY ZE WZGLĘDU NA:

- granicza strefy "III" ograniczonej ochrony stanowisk archeologicznych
- granicza strefy B - pośredniej ochrony stanowisk archeologicznych
- granicza strefy E - ochrony ekspozycji
- numer stanowiska archeologicznego

KIERUNKI ZAGOSPODAROWANIA PRZESTRZENNEGO

- tereny do zorganizowanej działalności inwestycyjnej miejscowości dla których konieczne jest sporządzenie planów miejscowych

OSZCZEGÓLNE OGRANICZENIA ZABUDOWY ZE WZGLĘDU NA:

- granicza Specjalnego Obszaru Ochrony Śiedlisk PłH20017 Trzebiatowsko - Kołobrzski Pas Nadmorski

II. OZNACZENIA INFORMACYJNE, NIEBĄDĄCE USTALENIAMI OBOWIĄZUJĄCYMI PLANU:

- Ustalenia wynikające z przepisów odrębnych**
 - granicze specjalnego obszaru ochrony NATURA 2000 "Trzebiatowsko-Kołobrzski Pas Nadmorski"
- Inne oznaczenia**
 - 6 wymiar w metrach
 - proponowany podział na działki
 - przebieg dystrybucyjnych, napowietrznych linii elektroenergetycznych SN wraz z pasami ochrony funkcjonalnej
 - zobnie poziomu dźwięku 40dBA od istniejących elektrowni wiatrowych
 - proponowany przebieg ogólnodostępnych ścieżek pieszych i pieszo-rowerowych
 - tereny w granicach załącznika

Załącznik nr 1a do Uchwały Rady Gminy Kołobrzeg z dnia

Gmina Kołobrzeg
ul. Trzebiatowska 48a
78-100 Kołobrzeg

mgr Filip Sokolowski - główny projektant
Uprawniony projektant w planowaniu przestrzennym
/Dz.U. z 2021 r. poz. 741 z późn. zm. art. 5 pkt 3/
mgr Anna Łączkowska-Sokolowska - planowanie przestrzenne
Uprawniony projektant w planowaniu przestrzennym
/Dz.U. z 2021 r. poz. 741 z późn. zm. art. 5 pkt 3/
mgr Kamila Szmytkowska - planowanie przestrzenne
mgr inż. Kama Kotowicz - prognoza finansowa
- prognoza oddziaływania na środowisko

URBAN consulting

WYŁOŻENIE DO PUBLICZNEGO WGLĄDU

SKALA 1:1000