

INFORMACJA OGÓLNA

Sprawozdanie z wykonania budżetu gminy Kołobrzeg za I półrocze 2013r. obejmuje swoim zakresem trzy części:

1. **Część I** zawierająca informację ogólną na temat wykonania budżetu za okres od 1.01. - 30.06.2013r.
2. **Część II** stanowiącą informację szczegółową sporządzoną w formie opisowej, podzieloną na podczęści dotyczące:
 - 1) informacji z wykonania dochodów budżetowych z podziałem na:
 - a) dochody bieżące - s. 10
 - b) dochody majątkowe – s. 21
 - 2) informacji z wykonania wydatków budżetowych, z podziałem na:
 - a) wydatki bieżące – s. 22
 - b) wydatki majątkowe - s. 89
 - 3) informacji o przychodach i rozchodach budżetu – s. 99
3. **Część III** zawierająca informację o kształtowaniu się wieloletniej prognozy finansowej, w tym o przebiegu realizacji przedsięwzięć,
4. **Część IV** zawierająca informację o przebiegu wykonania planu finansowego Biblioteki Publicznej w Gminie Kołobrzeg.

Całość uzupełniono o zestawienia tabelaryczne oznaczone jako kolejne załączniki do niniejszej informacji. Zestawienia tabelaryczne sporządzone zostały na podstawie obowiązujących sprawozdań budżetowych, które w wyznaczonych terminach zostały złożone do Ministerstwa Finansów, Regionalnej Izby Obrachunkowej w Szczecinie, Zachodniopomorskiego Urzędu Wojewódzkiego w Szczecinie oraz Krajowego Biura Wyborczego.

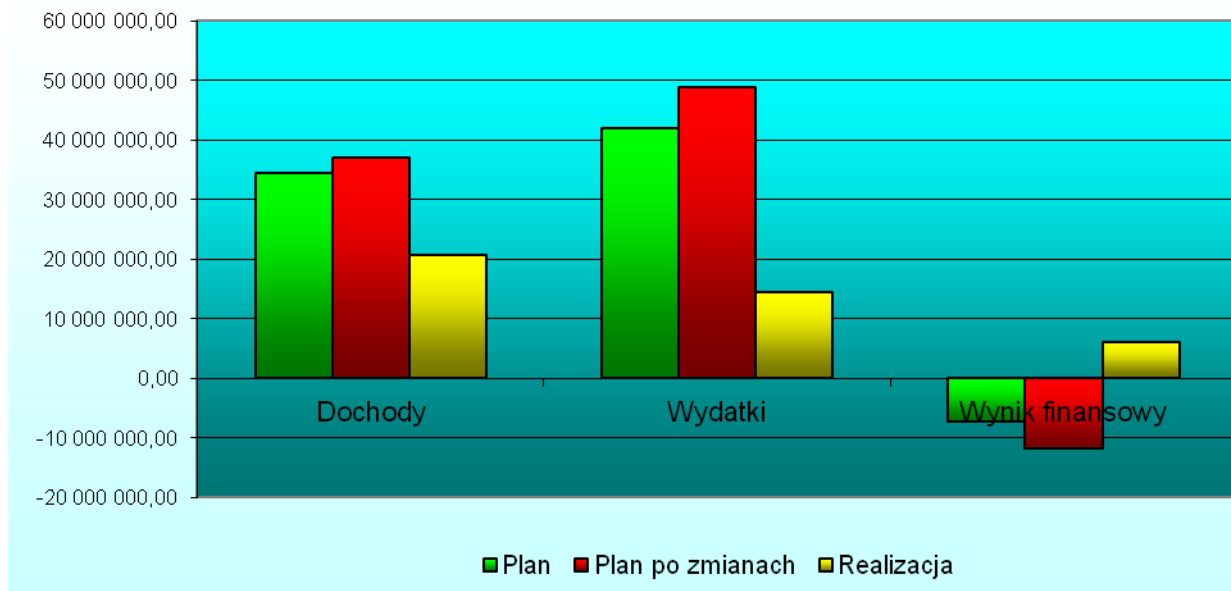
Załączniki tabelaryczne zawierające dane dotyczące realizacji budżetu za I półrocze 2013r.:

Załącznik Nr 1	<i>Plan i realizacja dochodów bieżących i majątkowych budżetu gminy według działów, rozdziałów i paragrafów klasyfikacji budżetowej za I półrocze 2013 r.</i>
Załącznik Nr 2	<i>Plan i realizacja dochodów budżetu gminy za I półrocze 2013 r. według źródeł</i>
Załącznik Nr 3	<i>Dochody i wydatki budżetu związane z realizacją zadań z zakresu administracji rządowej i innych zadań zleconych odrębnymi ustawami w I półroczu 2013 r.</i>
Załącznik Nr 4	<i>Plan i realizacja dochodów budżetu Gminy w I półroczu 2013 r. z opłat za zezwolenia na sprzedaż napojów alkoholowych</i>

INFORMACJA OGÓLNA

Załącznik Nr 5	<i>Plan realizacji dochodów budżetu Gminy w I półroczu 2013 r. związanych z realizacją zadań bieżących realizowanych na podstawie porozumień między Jednostkami Samorządu Terytorialnego</i>
Załącznik nr 6	<i>Plan i realizacja wydatków budżetu gminy w I półroczu 2013 r. ogółem</i>
Załącznik Nr 7	<i>Plan realizacji wydatków budżetu Gminy w I półroczu 2013 r. związanych z realizacją Gminnego Programu Profilaktyki i Rozwiązywania Problemów Alkoholowych oraz Gminnego Programu Przeciwdziałania Narkomanii według działów i rozdziałów klasyfikacji budżetowej</i>
Załącznik Nr 8	<i>Plan realizacji wydatków budżetu Gminy w I półroczu 2013 r. związanych z realizacją zadań bieżących realizowanych na podstawie porozumień między Jednostkami Samorządu Terytorialnego</i>
Załącznik Nr 9	<i>Dotacje udzielone z budżetu dla jednostek nienależących do sektora finansów publicznych w I półroczu 2013r.</i>
Załącznik Nr 10	<i>Dotacje udzielone z budżetu dla jednostek należących do sektora finansów publicznych w I półroczu 2013r.</i>
Załącznik nr 11	<i>Plan i realizacja zadań inwestycyjnych Gminy Kołobrzeg w I półroczu 2013 r.</i>
Załącznik Nr 12	<i>Plan i realizacja wydatków na zakupy inwestycyjne w I półroczu 2013 r.</i>
Załącznik Nr 13	<i>Realizacja wydatków jednostek pomocniczych w ramach funduszu sołeckiego w I półroczu 2013r.</i>
Załącznik Nr 14	<i>Przychody i rozchody budżetu w I półroczu 2013r.</i>
Załącznik Nr 15	<i>Zmiany dochodów budżetu Gminy Kołobrzeg dokonane Uchwałami Rady Gminy i Zarządzeniami Wójta Gminy w I półroczu 2013 r.</i>
Załącznik Nr 16	<i>Zmiany wydatków budżetu Gminy Kołobrzeg dokonane Uchwałami Rady Gminy i Zarządzeniami Wójta Gminy w I półroczu 2013 r. ogółem</i>

Plan i realizacja budżetu za I półrocze 2013 roku



Budżet Gminy Kołobrzeg na 2013 rok został przyjęty do wykonania na podstawie uchwały Nr XXIII/162/12 Rady Gminy Kołobrzeg z dnia 28 grudnia 2012r. i wynosił odpowiednio po stronie:

➤ dochody	34.562.676,00 zł
w tym: dochody bieżące	34.483.676,00 zł
dochody majątkowe	79.000,00 zł
➤ wydatków	41.897.919,00 zł
w tym: wydatki bieżące	31.745.539,00 zł
wydatki majątkowe	10.152.380,00 zł

W planie budżetu założono deficyt budżetowy w kwocie **7.335.243 zł**, który zamierzano pokryć sprzedażą papierów wartościowych w kwocie 4.900.000,00 zł oraz wolnymi środkami jako nadwyżka środków pieniężnych na rachunku bieżącym budżetu w kwocie 2.435.243,00 zł

Jednocześnie ustalono rezerwę ogólną w kwocie **200.000,00 zł** i rezerwę celową w kwocie **110.000,00 zł**.

W okresie sprawozdawczym uchwałami **Rady Gminy** i zarządzeniami **Wójta Gminy** dokonano zmian w budżecie gminy, które przedstawiają załączniki nr 15 i 16 do sprawozdania.

W wyniku wprowadzonych zmian budżet gminy na dzień 30.06.2013r. został określony w kwotach:

- 37.088.993,56 zł po stronie dochodów,	
w tym: dochody bieżące	36.782.618,56 zł
dochody majątkowe	306.375,00 zł

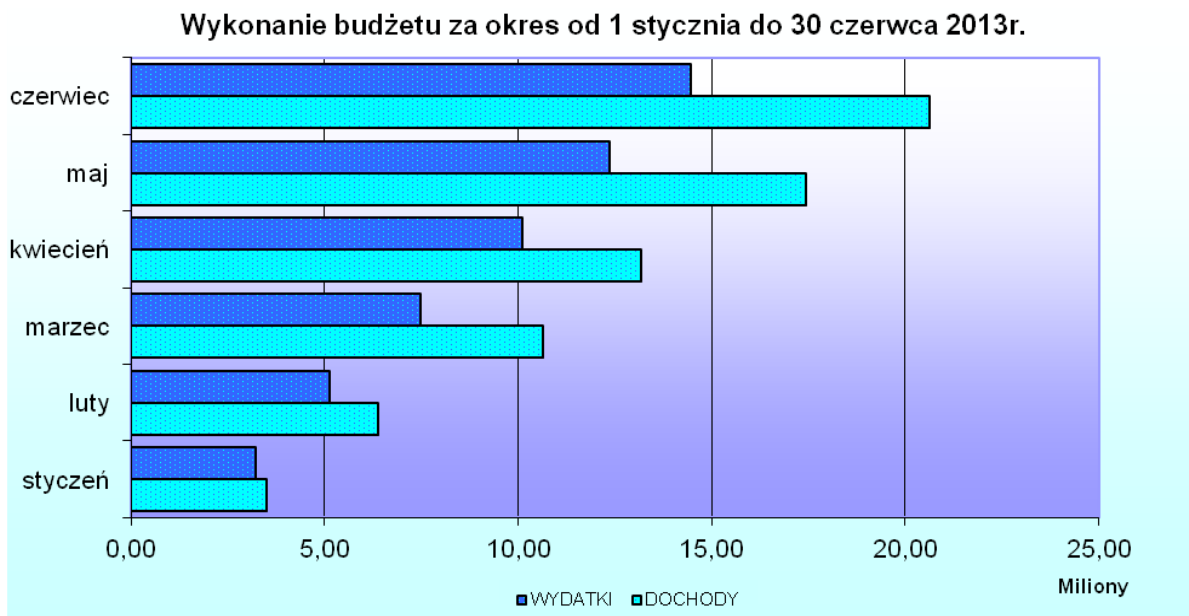
INFORMACJA OGÓLNA

- **48.955.216,12 zł** po stronie wydatków,
 - w tym: wydatki bieżące 32.744.670,12 zł
 - wydatki majątkowe 16.210.546,00 zł
- **11.866.222,56 zł** wynik budżetu stanowiący deficyt budżetu, który zostanie pokryty przychodami pochodzącymi ze sprzedaży papierów wartościowych w kwocie 5.400.000,00 zł, wolnymi środkami w kwocie 4.400.000,00 zł, jako nadwyżka środków pieniężnych na rachunku bieżącym budżetu, wynikająca z rozliczeń wyemitowanych papierów wartościowych z lat ubiegłych oraz nadwyżką budżetową z lat ubiegłych 2.066.222,56 zł.

Faktyczna realizacja budżetu za okres od 1 stycznia do 30 czerwca 2013r. przedstawia się następująco:

- **dochody ogółem** wykonano w wysokości **20.617.939,76 zł** tj. na poziomie **55,59%** planu rocznego,
 - w tym: dochody bieżące 19.438.699,94 zł - 52,85% planu
 - dochody majątkowe 1.179.239,82 zł - 384,90% planu
- **wydatki ogółem** wykonano w wysokości **14.458.786,62 zł** tj. na poziomie **29,53%** planu rocznego,
 - w tym: wydatki bieżące 13.629.139,38 zł - 41,62% planu
 - wydatki majątkowe 829.647,24 zł - 5,12% planu
- **wynik budżetu** stanowi nadwyżkę budżetową w kwocie **6.159.153,14 zł**

Wykonanie dochodów i wydatków w kolejnych miesiącach w I półroczu 2013r. przedstawia poniższy wykres:



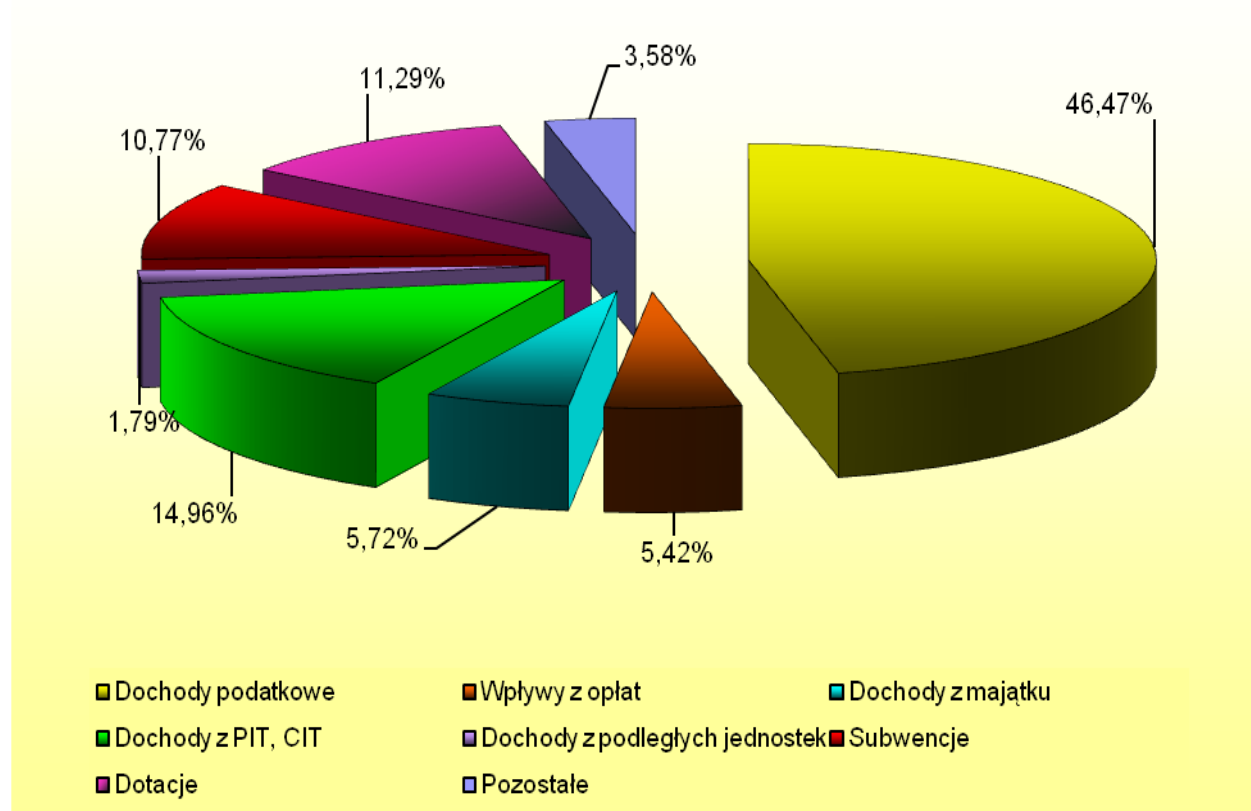
INFORMACJA OGÓLNA

Z przedstawionych danych wynika, że realizacja wydatków gminy jest niższa od realizacji dochodów, na co wpływ ma realizacja inwestycji, stanowiących 33% wydatków budżetu ogółem, za które płatności dokonywane będą w II półroczu 2013r. Dochody bieżące realizowane są zgodnie z planem i na dzień sprawozdawczy wykonanie wynosi 52,85%, natomiast realizacja dochodów majątkowych jest wyższa od planowanej ze względu na otrzymane dofinansowanie ze środków europejskich. Różnica między wykonanymi dochodami a wydatkami zamknęła się dodatnim wynikiem w wysokości **6.159.153,14 zł.**

DOCHODY BUDŻETOWE

W I półroczu 2013r. zrealizowano dochody w wysokości 20.617.939,76 zł, co stanowi 55,59% planu rocznego. Szczegółowe zestawienie realizacji dochodów wg źródeł wpływów przedstawia załącznik nr 2 do niniejszego sprawozdania.

Realizacja dochodów Gminy w I półroczu 2013r.



INFORMACJA OGÓLNA

Struktura dochodów kształtowała się następująco:

1. dochody bieżące – 19.438.699,94 zł

w tym:

<i>Dochody podatkowe</i>	9 581 314,98
<i>Wpływy z opłat</i>	1 117 883,02
<i>Dochody z PIT, CIT</i>	3 084 498,52
<i>Dochody z podległych jednostek</i>	368 692,95
<i>Subwencje</i>	2 220 208,00
<i>Dotacje</i>	2 327 793,17
<i>Pozostałe</i>	738 309,30

2. dochody majątkowe – 1.179.239,82 zł

<i>Wpływy ze sprzedaży mienia</i>	62 321,62
<i>Wpływy z przekształcenia prawa użytkowania wieczystego w prawo własności</i>	53 138,48
<i>Dotacje celowe w ramach programów finansowanych z udziałem środków europejskich</i>	797 834,79
<i>Dotacje celowe otrzymane z Budżetu Państwa na realizację inwestycji i zakupów inwestycyjnych własnych gmin</i>	265 944,93

Plan dochodów bieżących wykonano na poziomie 52,85% co świadczy o ich prawidłowej realizacji i sukcesywnym wpływie do budżetu. Głównym źródłem tych dochodów są wpływy z podatków lokalnych i udziałów w podatku dochodowym od osób fizycznych. Dochody z tytułu PIT na rok 2013 zaplanowano w wysokości 7.345.015,00 zł, na dzień 30.06.2013r. dochody te wykonano w wysokości 3.064.628,00 zł, tj. w 41,72% %.

Dochody majątkowe wykonano na poziomie 384,90 %. Wysoki poziom wykonania tych dochodów wynika z otrzymanych dotacji na inwestycje.

WYDATKI BUDŻETOWE

Wydatki Gminy w I półroczu 2013r. zostały zrealizowane na poziomie 29,53% tj. w kwocie 14.458.786,62 zł. Plan wydatków na dzień 30.06.2013r. wynosi 48.955.216,12 zł.

Lp.	Wyszczególnienie	Plan przed zmianami	Plan po zmianach	Wynik pozycja 4-3
1.	<i>Wydatki ogółem</i>	41 897 919,00	48 955 216,12	7 057 297,12
	<i>z tego:</i>			
	1) <i>bieżące</i>	31 745 539,00	32 744 670,12	999 131,12
	2) <i>majątkowe</i>	10 152 380,00	16 210 546,00	6 058 166,00
2.	Udział % wydatków inwestycyjnych	24,23%	33,11%	8,88%

Szczegółowe dane w zakresie realizacji planu wydatków ogółem za okres I półrocza 2013 r. przedstawiono w załączniku Nr 6, natomiast dane dotyczące realizacji wydatków inwestycyjnych zawarto w załącznikach nr 11 i 12.

W ciągu roku po dokonanych zmianach kwota planowanych wydatków ogółem uległa zwiększeniu o kwotę 7.057.297,12 zł., tj. o 17 %, przy czym planowana wielkość wydatków majątkowych uległa zwiększeniu o 6.058.166,00 zł. Jednocześnie udział wydatków majątkowych w wydatkach ogółem zwiększył się z 24,23 % do 33,11%.

Realizacja wydatków za I półrocze 2013r. w poszczególnych działach klasyfikacji budżetowej przedstawia się następująco:

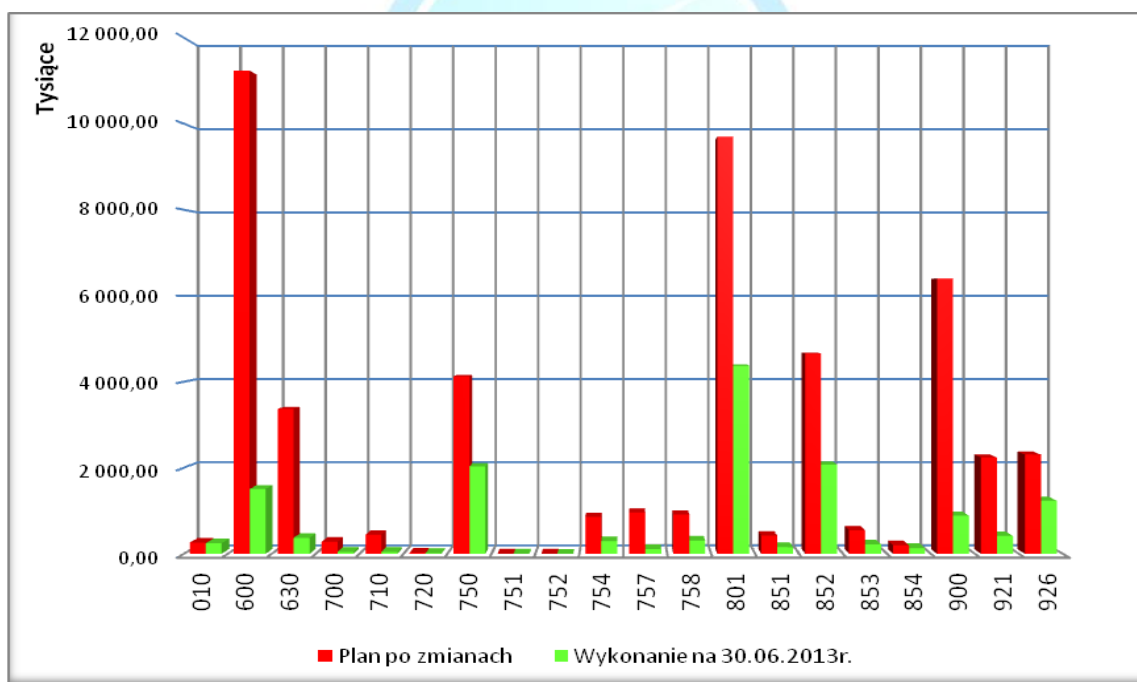
Dział	Treść	Plan po zmianach	Wykonanie na 30.06.2013r.	Wskaźnik % realizacji
010	Rolnictwo i łowiectwo	263 254,46	246 414,01	93,60%
600	Transport i łączność	11 234 880,00	1 510 012,95	13,44%
630	Turystyka	3 368 665,00	368 647,66	10,94%
700	Gospodarka mieszkaniowa	280 180,00	43 094,74	15,38%
710	Działalność usługowa	444 658,00	44 899,98	10,10%
720	Informatyka	25 886,00	16 242,50	62,75%
750	Administracja publiczna	4 124 766,00	2 029 621,88	49,21%
751	Urzędy naczelných organów władzy państwowej, kontroli i ochrony prawa oraz sądownictwa	1 704,00	720,03	42,26%
752	Obrona narodowa	500,00	126,90	25,38%
754	Bezpieczeństwo publiczne i ochrona przeciwpożarowa	860 960,00	293 975,34	34,15%
757	Obsługa długu publicznego	960 307,00	110 234,00	11,48%
758	Różne rozliczenia	916 906,93	306 738,00	33,45%
801	Oświata i wychowanie	9 698 314,00	4 371 772,31	45,08%
851	Ochrona zdrowia	423 273,00	154 915,67	36,60%
852	Pomoc społeczna	4 654 361,00	2 073 273,71	44,54%
853	Pozostałe zadania w zakresie polityki społecznej	544 192,50	217 187,65	39,91%
854	Edukacyjna opieka wychowawcza	200 940,23	133 482,79	66,43%

INFORMACJA OGÓLNA

Dział	Treść	Plan po zmianach	Wykonanie na 30.06.2013r.	Wskaźnik % realizacji
900	Gospodarka komunalna i ochrona środowiska	6 401 381,00	884 949,09	13,82%
921	Kultura i ochrona dziedzictwa narodowego	2 241 817,00	415 266,24	18,52%
926	Kultura fizyczna i sport	2 308 270,00	1 237 211,17	53,60%
	OGÓŁEM	48 955 216,12	14 458 786,62	29,53%

W I półroczu 2013 r. na planowaną kwotę po zmianach 48.955.216,12 zł wydatkowano ogółem 14.458.786,62 zł co stanowi 29,53 % wielkości planowanej. W stosunku do wskaźnika upływu czasu wykonanie planu było niższe o 20,47 %. Natomiast w odniesieniu do wskaźnika wykonania planu dochodów, który wynosił 55,59 % wykonanie było niższe o 35,12 %.

Realizację planu wydatków w układzie graficznym przedstawia poniższy wykres:



Wydatki budżetowe według kryterium rodzajowego wykonano w wysokości:

- wydatki bieżące – 13.629.139,38 zł**, przeznaczone są na bieżącą działalność Gminy i jego prawidłowe funkcjonowanie. Zaznaczyć należy, iż ta kategoria wydatków jest ściśle związana z zadaniami własnymi gminy. Na planowaną kwotę 32.744.670,12 zł wydatki bieżące zrealizowano w 41,62% co było niższe od poziomu wskaźnika upływu czasu o 8,38%.

INFORMACJA OGÓLNA

Strona 9

Na dzień 30 czerwca 2013 r. wykonane wydatki bieżące stanowiły 94,26 % wykonanych wydatków ogółem, w tym:

- **4.615.076,69 zł** - wynagrodzenia i pochodne
- **2.137.257,85 zł** - dotacje na zadania bieżące
- **110.234,00 zł** - obsługa długu
- **1.341.258,50 zł** - świadczenia społeczne

2. **wydatki majątkowe**, w tym inwestycyjne – **829.647,24 zł**

W budżecie na 2013r. wydatki majątkowe zaplanowane na kwotę 16.210.546,00 zł zrealizowano w 5,12%. Niski wskaźnik realizacji zadań inwestycyjnych wynika z faktu, iż w II półroczu 2013r. nastąpi realizacja i płatność zaplanowanych inwestycji.

Szczegółowy opis wydatków bieżących i majątkowych opisano w dalszej części sprawozdania.

