



Sprawozdanie z wykonania budżetu gminy Kołobrzeg za I półrocze 2012r. obejmuje swoim zakresem trzy części:

1. **Część I** zawierającą informację ogólną na temat wykonania budżetu za okres od 1.01. - 30.06.2012r.
2. **Część II** stanowiącą informację szczegółową sporządzoną w formie opisowej, podzieloną na podczęści dotyczące:
 - 1) informacji z wykonania dochodów budżetowych z podziałem na:
 - a) dochody bieżące - s. 11
 - b) dochody majątkowe – s. 23
 - 2) informacji z wykonania wydatków budżetowych, z podziałem na:
 - a) wydatki bieżące – s. 24
 - b) wydatki majątkowe - s. 82
 - 3) informacji o przychodach i rozchodach budżetu – s. 95
3. **Część III** zawierająca informację o przebiegu wykonania planu finansowego Biblioteki Publicznej w Gminie Kołobrzeg

Całość uzupełniono o zestawienia tabelaryczne oznaczone jako kolejne załączniki do niniejszej informacji. Zestawienia tabelaryczne sporządzone zostały na podstawie obowiązujących sprawozdań budżetowych, które w wyznaczonych terminach zostały złożone do Ministerstwa Finansów, Regionalnej Izby Obrachunkowej w Szczecinie, Zachodniopomorskiego Urzędu Wojewódzkiego w Szczecinie oraz Krajowego Biura Wyborczego.

Załączniki tabelaryczne zawierające dane dotyczące realizacji budżetu za I półrocze 2012r.:

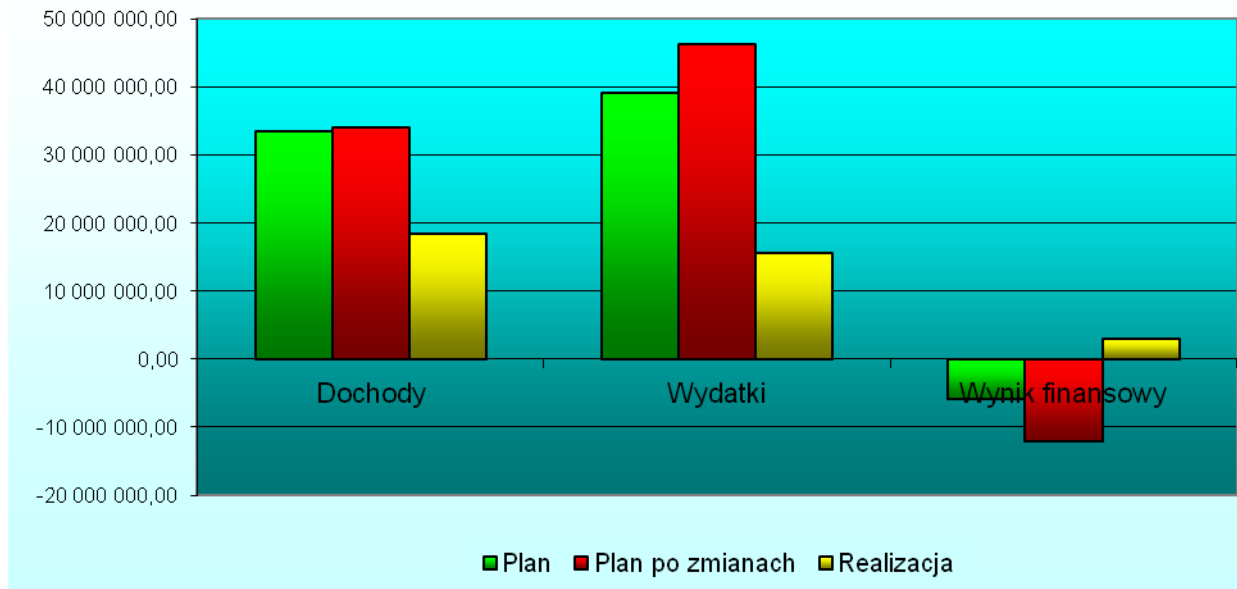
Załącznik Nr 1	<i>Plan i realizacja dochodów bieżących i majątkowych budżetu gminy według działów, rozdziałów i paragrafów klasyfikacji budżetowej za I półrocze 2012 r.</i>
Załącznik Nr 2	<i>Plan i realizacja dochodów budżetu gminy za I półrocze 2012 r. według źródeł</i>
Załącznik Nr 3	<i>Dochody i wydatki budżetu związane z realizacją zadań z zakresu administracji rządowej i innych zadań zleconych odrębnymi ustawami w I półroczu 2012 r.</i>
Załącznik Nr 4	<i>Plan i realizacja dochodów budżetu Gminy w I półroczu 2012 r. z opłat za zezwolenia na sprzedaż napojów alkoholowych</i>
Załącznik Nr 5	<i>Plan realizacji dochodów budżetu Gminy w I półroczu 2012 r. związanych z realizacją zadań bieżących realizowanych na podstawie porozumień między Jednostkami Samorządu Terytorialnego</i>



Załącznik nr 6	<i>Plan i realizacja wydatków budżetu gminy w I półroczu 2012 r. ogółem</i>
Załącznik Nr 7	<i>Plan realizacji wydatków budżetu Gminy w I półroczu 2012 r. związanych z realizacją Gminnego Programu Profilaktyki i Rozwiązywania Problemów Alkoholowych oraz Gminnego Programu Przeciwdziałania Narkomanii według działów i rozdziałów klasyfikacji budżetowej</i>
Załącznik Nr 8	<i>Plan realizacji wydatków budżetu Gminy w I półroczu 2012 r. związanych z realizacją zadań bieżących realizowanych na podstawie porozumień między Jednostkami Samorządu Terytorialnego</i>
Załącznik Nr 9	<i>Dotacje udzielone z budżetu dla jednostek nienależących do sektora finansów publicznych w I półroczu 2012r.</i>
Załącznik Nr 10	<i>Dotacje udzielone z budżetu dla jednostek należących do sektora finansów publicznych w I półroczu 2012r.</i>
Załącznik nr 11	<i>Plan i realizacja zadań inwestycyjnych Gminy Kołobrzeg w I półroczu 2012 r.</i>
Załącznik Nr 12	<i>Plan i realizacja wydatków na zakupy inwestycyjne w I półroczu 2012 r.</i>
Załącznik Nr 13	<i>Realizacja wydatków jednostek pomocniczych w ramach funduszu sołectkiego w I półroczu 2012r.</i>
Załącznik Nr 14	<i>Przychody i rozchody budżetu w I półroczu 2012 r.</i>
Załącznik Nr 15	<i>Przebieg realizacji przedsięwzięć w I półroczu 2012r.</i>
Załącznik Nr 16	<i>Kształtowanie się wieloletniej prognozy finansowej na lata 2012-2024 wg stanu na dzień 30.06.2012r.</i>
Załącznik Nr 17	<i>Zmiany dochodów budżetu Gminy Kołobrzeg dokonane Uchwałami Rady Gminy i Zarządzeniami Wójta Gminy w I półroczu 2012 r. ogółem</i>
Załącznik Nr 17a	<i>Zmiany dochodów budżetu Gminy Kołobrzeg według numeracji Uchwał Rady Gminy i Zarządzeń Wójta Gminy w I półroczu 2012 r.</i>
Załącznik Nr 18	<i>Zmiany wydatków budżetu Gminy Kołobrzeg dokonane Uchwałami Rady Gminy i Zarządzeniami Wójta Gminy w I półroczu 2012 r. ogółem</i>
Załącznik Nr 18a	<i>Zmiany wydatków budżetu Gminy Kołobrzeg według numeracji Uchwał Rady Gminy i Zarządzeń Wójta Gminy w I półroczu 2012 r.</i>



Plan i realizacja budżetu za I półrocze 2012 roku



Budżet Gminy Kołobrzeg na 2012 rok został przyjęty do wykonania na podstawie uchwały Nr XII/91/11 Rady Gminy Kołobrzeg z dnia 30 grudnia 2011r. i wynosił odpowiednio po stronie:

➤ dochodów	33.437.301,00 zł
w tym: dochody bieżące	30.437.301,00 zł
dochody majątkowe	3.000.000,00 zł
➤ wydatków	39.226.832,00 zł
w tym: wydatki bieżące	29.833.169,00 zł
wydatki majątkowe	9.393.663,00 zł

W planie budżetu założono deficyt budżetowy w kwocie **5.789.531,00 zł**, który zamierzano pokryć sprzedażą papierów wartościowych w kwocie 3.400.000,00 zł oraz wolnymi środkami jako nadwyżka środków pieniężnych na rachunku bieżącym budżetu w kwocie 2.389.531,00 zł

Jednocześnie ustalono rezerwę ogólną w kwocie **200.000,00 zł** i rezerwę celową w kwocie **100.000,00 zł**.

W okresie sprawozdawczym uchwałami **Rady Gminy** i zarządzeniami **Wójta Gminy** dokonano zmian w budżecie gminy, które przedstawiają załączniki nr 17, 17a, 18, 18a do sprawozdania.

W wyniku wprowadzonych zmian budżet gminy na dzień 30.06.2012r. został określony w kwotach:

- 34.149.227,83 zł po stronie dochodów,	
w tym: dochody bieżące	32.873.440,83 zł
dochody majątkowe	1.275.787,00 zł



- **46.267.675,63 zł** po stronie wydatków,

w tym: wydatki bieżące	31.273.874,63 zł
wydatki majątkowe	14.993.801,00 zł

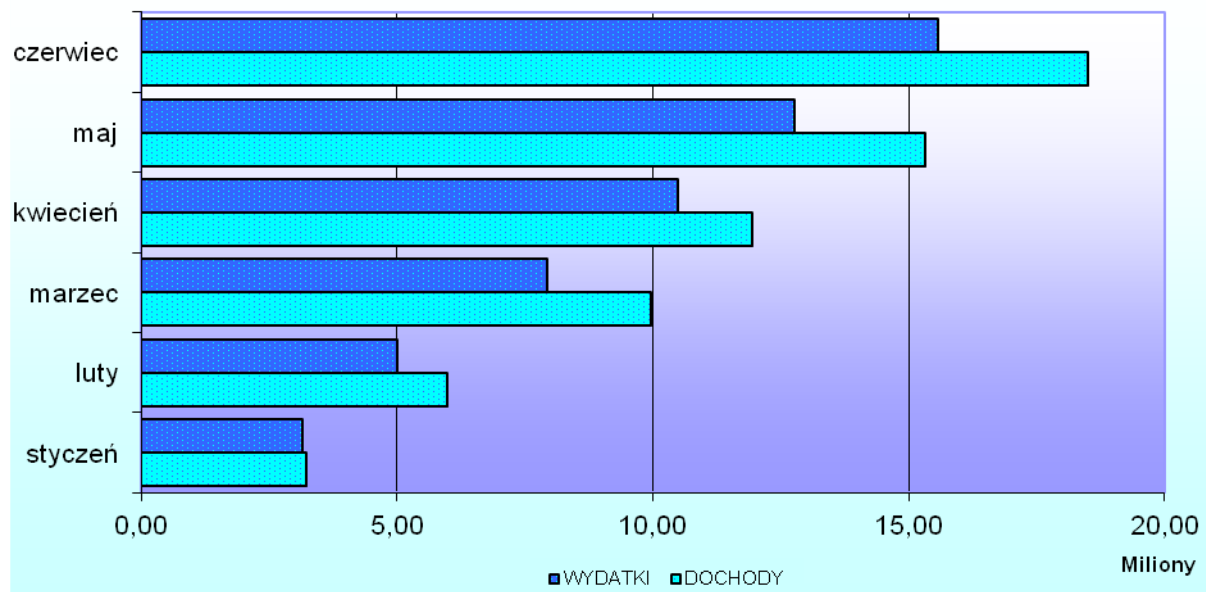
- **12.118.447,80 zł** wynik budżetu stanowiący deficyt budżetu, który zostanie pokryty przychodami pochodzącymi ze sprzedaży papierów wartościowych w kwocie 2.000.000,00 zł oraz z wolnymi środkami w kwocie 5.218.448,31 zł, jako nadwyżka środków pieniężnych na rachunku bieżącym budżetu, wynikająca z rozliczeń wyemitowanych papierów wartościowych z lat ubiegłych.

Faktyczna realizacja budżetu za okres od 1 stycznia do 30 czerwca 2012r. przedstawia się następująco:

- **dochody ogółem** wykonano w wysokości **18.518.231,51 zł** tj. na poziomie **54,23%** planu rocznego,
 - w tym: dochody bieżące 18.249.141,18 zł - 55,51% planu
 - dochody majątkowe 269.090,33 zł - 21,09% planu
- **wydatki ogółem** wykonano w wysokości **15.568.245,34 zł** tj. na poziomie **33,65%** planu rocznego,
 - w tym: wydatki bieżące 13.969.964,10 zł - 44,67% planu
 - wydatki majątkowe 1.598.281,24 zł - 10,66% planu
- **wynik budżetu** stanowi nadwyżkę budżetową w kwocie **2.949.986,17 zł**

Wykonanie dochodów i wydatków w kolejnych miesiącach w I półroczu 2012r. przedstawia poniższy wykres:

Wykonanie budżetu za okres od 1 stycznia do 30 czerwca 2012r.





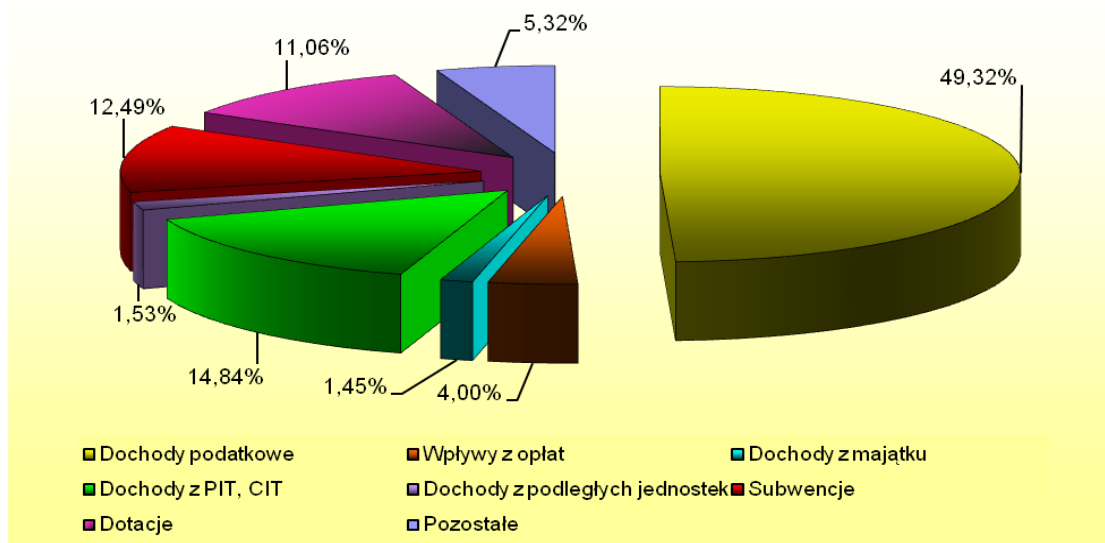
Z przedstawionych danych wynika, że realizacja wydatków gminy jest niższa od realizacji dochodów, na co wpływ ma realizacja inwestycji, stanowiących 32% wydatków budżetu ogółem, za które płatności dokonywane będą w II półroczu 2012r. Dochody bieżące realizowane są zgodnie z planem natomiast realizacja dochodów majątkowych uzależniona jest od wyników przetargów na zbycie nieruchomości, które odbędą się w II półroczu 2012r. Przeprowadzone przetargi w I półroczu 2012r. zakończyły się sprzedażą tylko 1 nieruchomości.

Różnica między wykonanymi dochodami a wydatkami zamknęła się dodatnim wynikiem w wysokości **2.949.986,17 zł.**

DOCHODY BUDŻETOWE

W I półroczu 2012r. zrealizowano dochody w wysokości 18.518.231,51 zł, co stanowi 54,23% planu rocznego. Szczegółowe zestawienie realizacji dochodów wg źródeł wpływów przedstawia załącznik nr 2 do niniejszego sprawozdania.

Realizacja dochodów Gminy w I półroczu 2012r.



Struktura dochodów kształtowała się następująco:

1. dochody bieżące – 18.249.141,18 zł

w tym:

Dochody podatkowe	9 132 364,61
Wpływy z opłat	740 306,10
Dochody z majątku	269 090,33
Dochody z PIT, CIT	2 747 556,90
Dochody z podległych jednostek	283 507,74
Subwencje	2 312 752,00
Dotacje	2 047 506,05
Pozostałe	985 147,78



2. dochody majątkowe – 269.090,33 zł

wpływy ze sprzedaży mienia	193 226,21
wpływy z przekształcenia prawa użytkowania wieczystego w prawo własności	75 787,12
Wpływy ze sprzedaży składników majątkowych	77,00

Plan dochodów bieżących wykonano na poziomie 55,51% co świadczy o ich prawidłowej realizacji i sukcesywnym wpływie do budżetu. Głównym źródłem tych dochodów są wpływy z podatków lokalnych i udziałów w podatku dochodowym od osób fizycznych. Dochody z tytułu PIT na rok 2012 zaplanowano w wysokości 6.512.977,00 zł, na dzień 30.06.2012r. dochody te wykonano w 42,29%.

Dochody majątkowe wykonano na poziomie 21,09%. Niski poziom wykonania tych dochodów wynika z planowanych na II połowę, roku przetargów na zbycie nieruchomości.

WYDATKI BUDŻETOWE

Wydatki Gminy w I półroczu 2012r. zostały zrealizowane na poziomie 33,65% tj. w kwocie 15.568.245,34 zł. Plan wydatków na dzień 30.06.2012r. wynosi 46.267.675,63 zł.

Lp.	Wyszczególnienie	Plan przed zmianami	Plan po zmianach	Wynik pozycja 4-3
1	2	3	4	5
1.	Wydatki ogółem z tego: 1) bieżące 2) majątkowe	39 226 832,00 29 833 169,00 9 393 663,00	46 267 675,63 31 273 874,63 14 993 801,00	7 040 843,63 1 440 705,63 5 600 138,00
2.	Udział % wydatków inwestycyjnych	23,95%	32,41%	79,54%

Szczegółowe dane w zakresie realizacji planu wydatków ogółem za okres I półrocza 2012 r. przedstawiono w załączniku Nr 6, natomiast dane dotyczące realizacji wydatków inwestycyjnych zawarto w załącznikach nr 11 i 12.

W ciągu roku po dokonanych zmianach kwota planowanych wydatków ogółem uległa zwiększeniu o kwotę 7.040.843,63 zł., tj. o 18 %, przy czym planowana wielkość wydatków majątkowych uległa zwiększeniu o 5.600.138,00zł. Jednocześnie udział wydatków majątkowych w wydatkach ogółem zwiększył się z 23,95 % do 79,54 %.



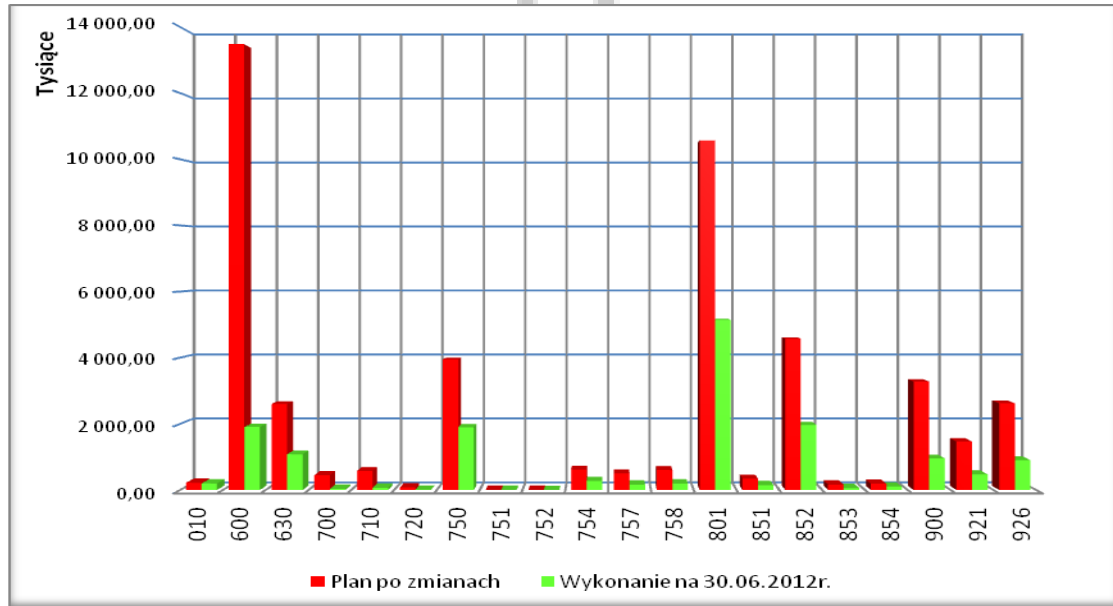
Realizacja wydatków za I półrocze 2012r. w poszczególnych działach klasyfikacji budżetowej przedstawia się następująco:

Dział	Treść	Plan po zmianach	Wykonanie na 30.06.2012r.	Wskaźnik % realizacji
010	Rolnictwo i łowiectwo	220 099,63	196 519,58	89,29%
600	Transport i łączność	13 483 300,00	1 906 700,61	14,14%
630	Turystyka	2 600 565,00	1 078 727,95	41,48%
700	Gospodarka mieszkaniowa	446 960,00	33 911,75	7,59%
710	Działalność usługowa	572 750,00	67 742,57	11,83%
720	Informatyka	78 700,00	7 500,00	9,53%
750	Administracja publiczna	3 946 678,00	1 896 939,69	48,06%
751	Urzędy naczelnych organów władzy państwowej, kontroli i ochrony prawa oraz sądownictwa	1 675,00	440,85	26,32%
752	Obrona narodowa	500,00	208,61	41,72%
754	Bezpieczeństwo publiczne i ochrona przeciwpożarowa	614 167,00	272 626,27	44,39%
757	Obsługa długu publicznego	500 000,00	162 963,00	32,59%
758	Różne rozliczenia	602 429,00	195 744,00	32,49%
801	Oświata i wychowanie	10 567 819,00	5 142 152,51	48,66%
851	Ochrona zdrowia	340 000,00	147 549,31	43,40%
852	Pomoc społeczna	4 569 845,00	1 967 604,55	43,06%
853	Pozostałe zadania w zakresie polityki społecznej	162 574,00	58 616,90	36,06%
854	Edukacyjna opieka wychowawcza	189 715,00	105 240,96	55,47%
900	Gospodarka komunalna i ochrona środowiska	3 278 980,00	952 843,60	29,06%
921	Kultura i ochrona dziedzictwa narodowego	1 464 940,00	472 134,34	32,23%
926	Kultura fizyczna i sport	2 625 979,00	902 078,29	34,35%
	OGÓŁEM	46 267 675,63	15 568 245,34	33,65%

W I półroczu 2012 r. na planowaną kwotę po zmianach 46.267.675,63 zł wydatkowano ogółem 15.568.245,34 zł co stanowi 33,65 % wielkości planowanej. W stosunku do wskaźnika upływu czasu wykonanie planu było niższe o 16,35 %. Natomiast w odniesieniu do wskaźnika wykonania planu dochodów, który wynosił 54,23 % wykonanie było niższe o 20,58 %.



Realizację planu wydatków w układzie graficznym przedstawia poniższy wykres:



Wydatki budżetowe według kryterium rodzajowego wykonano w wysokości:

1. **wydatki bieżące – 13.969.964,10 zł**, przeznaczone są na bieżącą działalność Gminy i jego prawidłowe funkcjonowanie. Zaznaczyć należy, iż ta kategoria wydatków jest ściśle związana z zadaniami własnymi gminy. Na planowaną kwotę 31.273.874,63 zł wydatki bieżące zrealizowano w 44,67% co było niższe od poziomu wskaźnika upływu czasu o 5,33%.

Na dzień 30 czerwca 2012 r. wykonane wydatki bieżące stanowiły 89,73 % wykonanych wydatków ogółem, w tym:

- **4.556.674,51 zł** - wynagrodzenia i pochodne
- **3.026.036,09 zł** - dotacje na zadania bieżące
- **162.963,00 zł** - obsługa długu
- **1.359.495,06 zł** - świadczenia społeczne

2. **wydatki majątkowe**, w tym inwestycyjne – **1.598.281,24 zł**

W budżecie na 2012r. wydatki majątkowe zaplanowane na kwotę 14.993.801,00 zł zrealizowano w 10,66%. Niski wskaźnik realizacji zadań inwestycyjnych wynika z faktu, iż w II półroczu 2012r. nastąpi realizacja i płatność zaplanowanych inwestycji.

Szczegółowy opis wydatków bieżących i majątkowych opisano w dalszej części sprawozdania.